

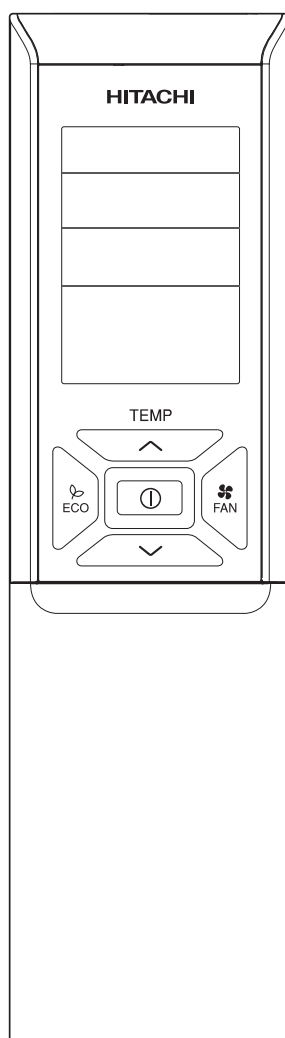
HITACHI

Руководство по использованию пульта дистанционного управления

РУССКИЙ

Модель

RAR-6NE2



Руководство по использованию пульта дистанционного управления

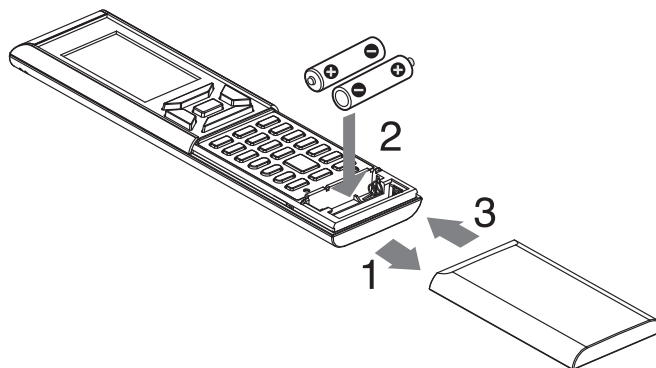
Для обеспечения наилучшей производительности и длительной безотказной работы системы прочтите настоящую инструкцию по эксплуатации до конца.

Стр. 1~30

ПОДГОТОВКА К РАБОТЕ

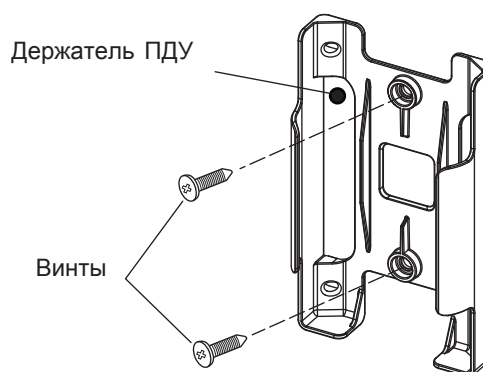
■ Установка элементов питания

1. Чтобы снять крышку, сдвиньте ее.
2. Установите два сухих элемента питания AAA LR03 (щелочные). Полюса элементов должны соответствовать маркировке на корпусе.
3. Установите крышку в исходном положении.



■ Крепление к стене держателя ПДУ

1. Подберите место, откуда сигналы достигают внутренний блок.
2. Поставляемыми винтами закрепите держатель ПДУ на стене, колонне или в другом месте.
3. Установите ПДУ в держателе.



ПРИМЕЧАНИЕ

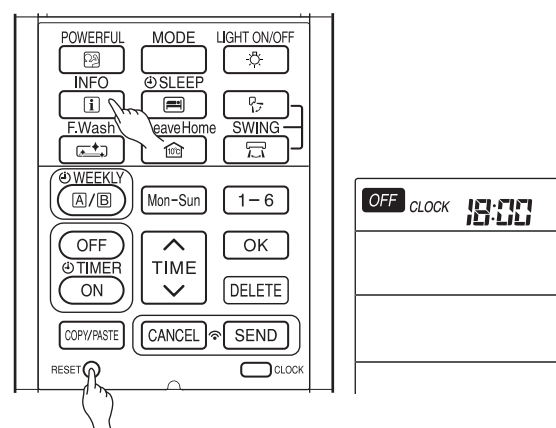
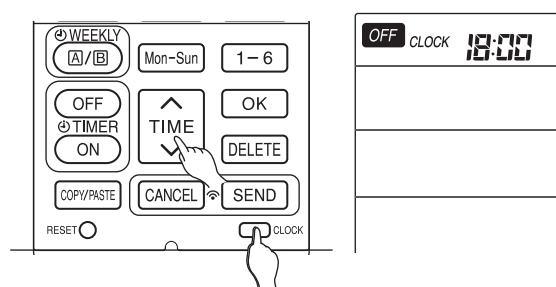
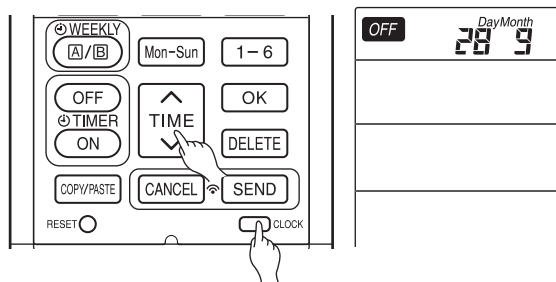
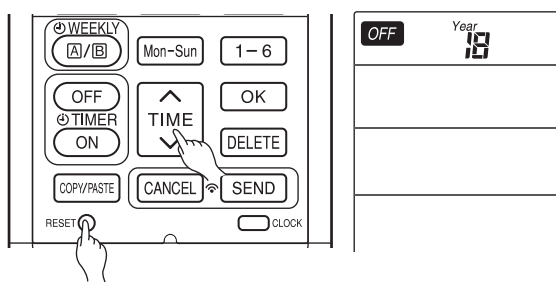
Примечания к элементам питания

- При замене используйте однотипные элементы питания, заменяйте оба элемента одновременно.
- Извлеките элементы питания, если система не будет использоваться длительное время.
- Элементы питания работают примерно год. Если дисплей ПДУ бледнеет и ухудшается передача сигналов раньше, чем через год, замените оба элемента новыми элементами тип AAA LR03 (щелочные).
- Поставляемые элементы питания обеспечивают эксплуатацию системы в начальный период. Срок службы этих элементов питания может быть коротким в зависимости от даты изготовления кондиционера.

Примечания к пульту дистанционного управления

- Подвергать пульт воздействию прямых солнечных лучей запрещено.
- Пыль на передатчике или приемнике сигнала снижает чувствительность. Пыль удаляйте мягкой салфеткой.
- Возможно нарушение связи с внутренним блоком при наличии в помещении инверторных флуоресцентных ламп с дросселем. В этом случае проконсультируйтесь с продавцом.
- Если от сигнала ПДУ срабатывает другое устройство, переместите это устройство в другое место, или проконсультируйтесь с продавцом.
- При неиспользовании ПДУ закройте сдвижную крышку во избежание повреждения.

ПОДГОТОВКА К РАБОТЕ



■ Настройка календаря и часов

1. Для первоначальной настройки нажмите кнопку RESET (СБРОС). Мигает надпись Year (ГОД).
2. Нажмите кнопку (ВРЕМЯ) для установки текущего года.
3. Нажмите кнопку (ЧАСЫ). Мигают надписи Day (ДЕНЬ) и Month (МЕСЯЦ).
4. нажмите кнопку (ВРЕМЯ) для установки текущего дня и месяца.
5. нажмите кнопку (ЧАСЫ). мигает надпись clock.
6. Нажмите кнопку (ВРЕМЯ) для установки текущего времени
7. Нажмите кнопку (ЧАСЫ). Календарь и часы настроены.

Для изменения даты и времени нажмите кнопку (ЧАСЫ).

Затем выполните пп. с 1 по 7.

Дату и время нужно снова установить после замены элементов питания.

После замены элементов питания:

1. Нажмите кнопку RESET (СБРОС).
2. Направьте ПДУ на внутренний блок, затем нажмите кнопку (ИНФОРМАЦИЯ).
3. Будут переданы дата и время с внутреннего блока.
 - Дата и время с внутреннего блока не передаются при следующем:
 - При сбое электропитания.
 - При разомкнутом пользователем автоматическом выключателе (агрегат не в режиме ожидания).

ПРИМЕЧАНИЕ

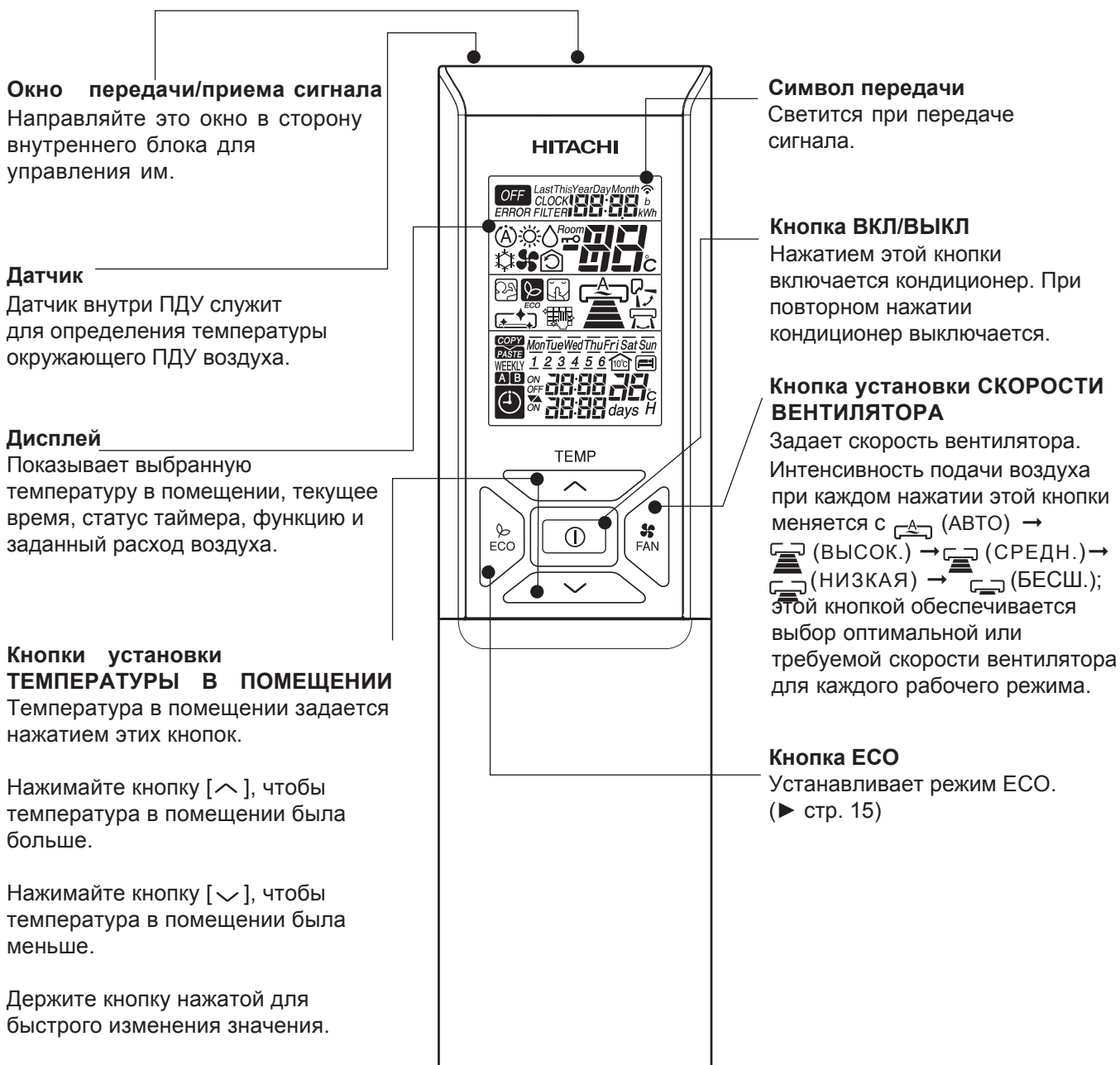
Примечание к установке даты и времени.

- Если дата и время не установлены, невозможна настройка таймера включения, таймера выключения и недельного таймера.
- Если дата и время установлены неправильно, ТАЙМЕР ВКЛЮЧЕНИЯ, ТАЙМЕР ВЫКЛЮЧЕНИЯ и НЕДЕЛЬНЫЙ ТАЙМЕР будут работать неправильно.
- Изменение даты и времени после настройки таймера включения, таймера выключения и недельного таймера невозможно. Если требуется изменить дату и время, нужно выключить ТАЙМЕР ВКЛЮЧЕНИЯ, ТАЙМЕР ВЫКЛЮЧЕНИЯ и НЕДЕЛЬНЫЙ ТАЙМЕР.

НАИМЕНОВАНИЯ И ОПИСАНИЯ ФУНКЦИЙ ПУЛЬТА ДИСТАНЦИОННОГО УПРАВЛЕНИЯ

ПУЛЬТ ДИСТАНЦИОННОГО УПРАВЛЕНИЯ (ПДУ)

- Предназначен для управления внутренним блоком. Дальность передачи управляющего сигнала — около 7 метров. Если внутреннее освещение в помещении контролируется электронными датчиками, дальность передачи сигнала снижается.
Данный блок может устанавливаться на стене с помощью поставляемого держателя. Перед установкой держателя убедитесь в том, что с выбранного места принимается сигнал ПДУ.
- Обращайтесь с пультом бережно. При падении пульта или попадании в него воды возможно ухудшение передачи сигнала.
- После установки в пульт новых элементов питания потребуется примерно 10 секунд для восстановления реагирования пульта на команды и нормальной его работы.
- Если ПДУ не используется примерно 3 минуты при выключенном кондиционере, что отображается на дисплее знаком **OFF**, ЖК дисплей выключается.
- Дисплей ПДУ при настройке даты и времени выключается через 10 минут неиспользования пульта.
- Дисплей ПДУ включается при нажатии любой кнопки.
- Дисплей ПДУ не выключается при настройке таймера.



НАИМЕНОВАНИЯ И ОПИСАНИЯ ФУНКЦИЙ ПУЛЬТА ДИСТАНЦИОННОГО УПРАВЛЕНИЯ

Кнопка (мощность)

Устанавливает режим повышенной мощности.
(► стр. 17)

Кнопка (ИНФОРМАЦИЯ)

(► стр. 29)

Кнопка FROST WASH

(► стр. 10)

Кнопка ВНЕ ДОМА

(► стр. 19)

Кнопка спящий режим ECO

Устанавливает спящий режим ECO.
(► стр. 21)

Кнопки ВКЛ/ВЫКЛ таймера

(► стр. 20)

Кнопки настройки недельного таймера

(► стр. 23)

Кнопка выбор режима

Устанавливает рабочий режим. Рабочий режим при каждом нажатии этой кнопки циклически меняется с
 (A) (АВТО) → (☀) (ОБОГРЕВ) →
 (💧) (ОСУШЕНИЕ) →
 (❄) (ОХЛАЖДЕНИЕ) →
 (🌀) (ВЕНТИЛЯЦИЯ)...

Кнопка вкл/выкл подсветки

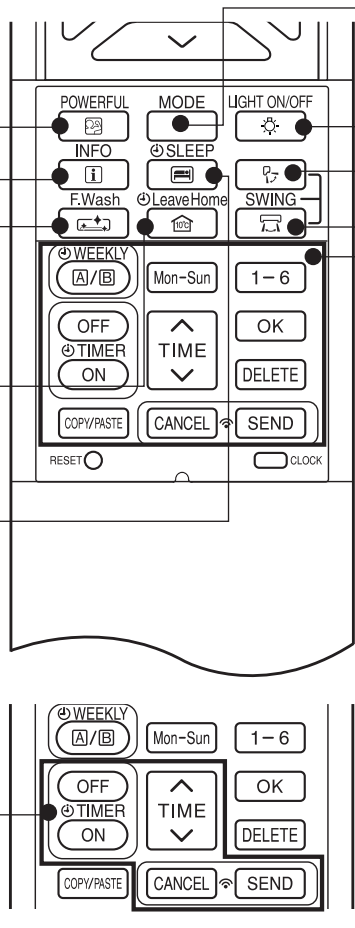
Вкл/выкл подсветки внутреннего блока (► стр. 18)

Кнопка автоматического качания жалюзи(гориз.)

Регулирует угол горизонтальной жалюзи. (► стр. 14)

Кнопка автоматического качания жалюзи(верт.)

Регулирует угол вертикальной жалюзи. (► стр. 14)



MODE	ВЫБОР РЕЖИМА
(A)	АВТО
☀	ОБОГРЕВ
💧	ОСУШЕНИЕ
❄	ОХЛАЖДЕНИЕ
🌀	ВЕНТИЛЯЦИЯ
(A)	СКОРОСТЬ ВЕНТИЛЯТ.
	АВТО
	БЕСШУМНО
	НИЗКАЯ
	СРЕДНЯЯ
	ВЫСОКАЯ
①	СТАРТ / СТОП
ECO	Датчик ЭКО

🌀 FAN	ВЕНТИЛЯТОР
☀	ПОВЫШЕННАЯ МОЩН.
☀	ВКЛ/ВЫКЛ ПОДСВЕТКИ
i	ИНФОРМАЦИЯ
📅	ТАЙМЕР СНА
🌀	АВТОМ. КАЧАНИЕ (ГОРИЗ.)
🌀	АВТОМ. КАЧАНИЕ (ВЕРТ.)
🏠	ВНЕ ДОМА
🔄	FROST WASH
Mon-Sun	ДЕНЬ
1-6	№ ПРОГРАММЫ

OFF	ТАЙМЕР ВКЛ.-ВЫКЛ.
☀	
ON	
^	ВРЕМЯ
TIME	
↓	
OK	ГОТОВО
DELETE	УДАЛИТЬ
COPY/PASTE	КОПИРОВАТЬ/ВСТАВИТЬ
CANCEL	ОТМЕНИТЬ
SEND	ОТПРАВИТЬ
CLOCK	ЧАСЫ

Меры безопасности при эксплуатации

- Не оставляйте ПДУ в следующих местах:
 - под прямыми солнечными лучами;
 - поблизости от нагревателей.
- Обращайтесь с ПДУ бережно. Не роняйте на пол, берегите от попадания на него воды.
- Наружный блок после остановки запускается вновь только через 3 минуты (если не разомкнуть выключатель питания или кабель питания не отсоединить от сети и снова подключить к сети). Это защитная мера, не указывающая на неисправность.
- При нажатии кнопки выбора режима работающего кондиционера возможно защитное выключение на 3 минуты.

РАЗЛИЧНЫЕ ФУНКЦИИ

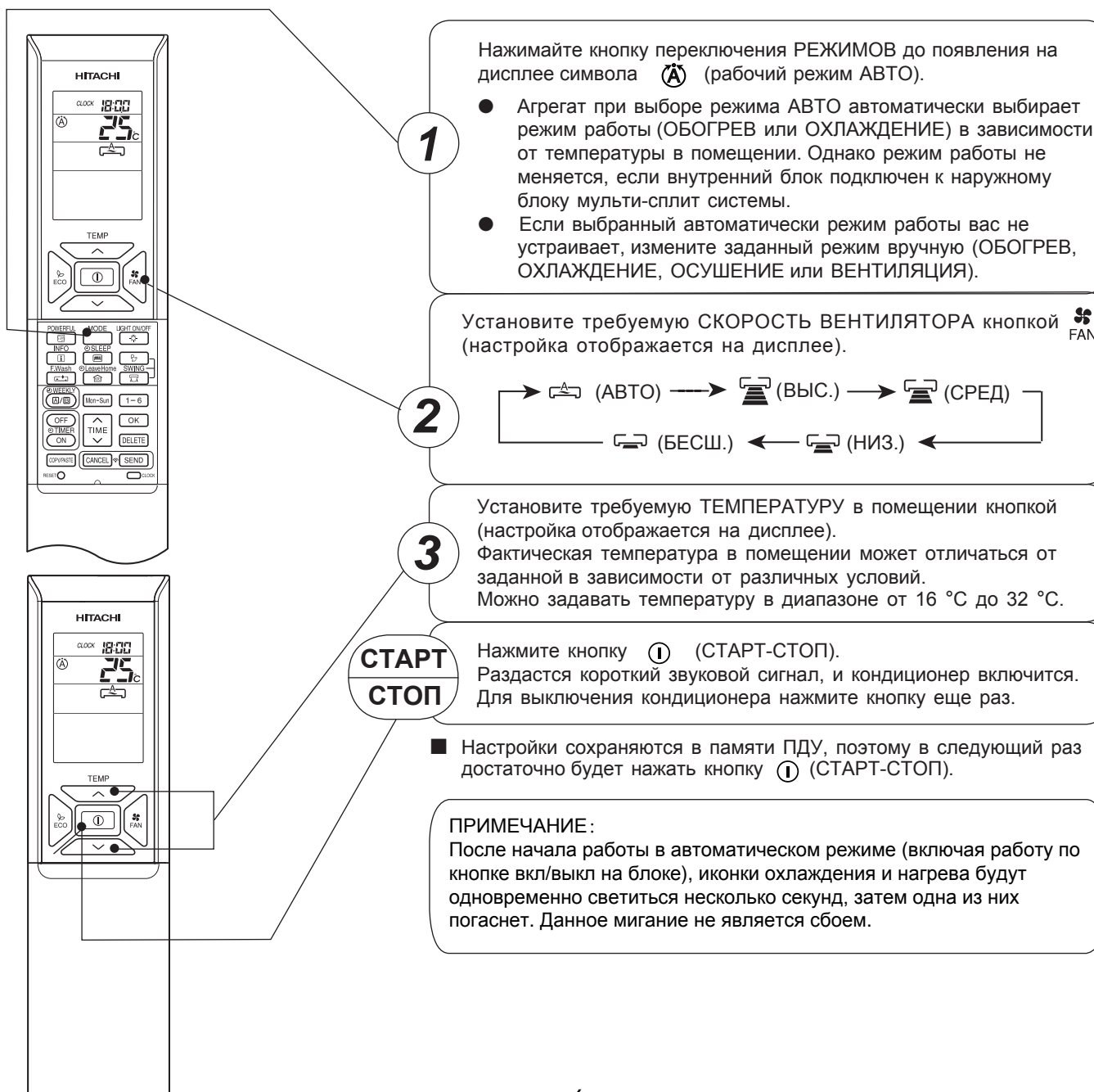
■ Управление автоматическим перезапуском

- Кондиционер при отключении электроэнергии автоматически включится после возобновления подачи энергии, сохраняя последний установленный режим работы и направление потока воздуха (это не относится к выключению кондиционера с помощью ПДУ).
- Если после возобновления подачи энергии работа кондиционера не требуется, выключите питание. Кондиционер при замыкании автоматического выключателя автоматически включится в последнем установленном режиме и с прежним направлением потока воздуха.

Примечание: 1. Если функция автоматического перезапуска не требуется, обратитесь в торговое представительство.
2. Функция автоматического перезапуска не действует, если включен таймер или таймер спящего режима.

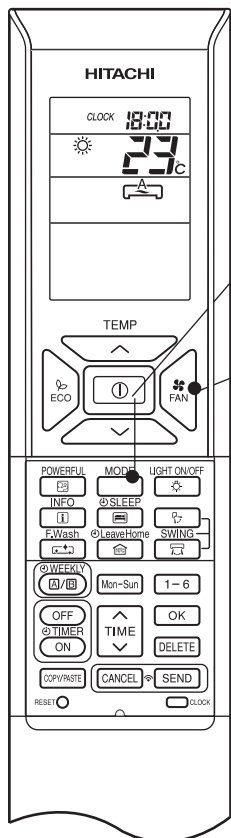
АВТОМАТИЧЕСКИЙ РЕЖИМ

Агрегат автоматически выбирает режим работы (обогрев или охлаждение) в зависимости от температуры в помещении. Выбранный режим работы меняется при изменении температуры в помещении. Однако режим работы не меняется, если внутренний блок подключен к наружному блоку мульти-сплит системы.



РЕЖИМ ОБОГРЕВА


- Используйте кондиционер для обогрева помещения, когда температура наружного воздуха ниже 24 °С. Если на улице температура выше 24 °С, режим обогрева может не включиться в целях защиты устройства.
- Для обеспечения надежной работы используйте кондиционер при температуре наружного воздуха выше -20°С.

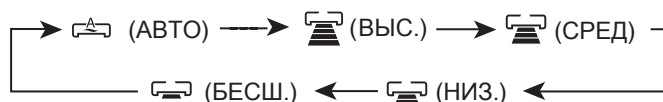


1


Нажимайте кнопку переключения РЕЖИМОВ до появления на дисплее символа ☀ (ОБОГРЕВ).

2


Установите требуемую СКОРОСТЬ ВЕНТИЛЯТОРА кнопкой  (настройка отображается на дисплее).




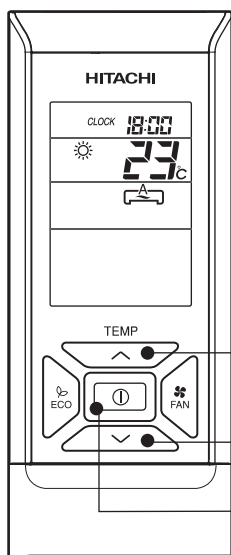
3

Установите требуемую температуру в помещении кнопкой  (настройка отображается на дисплее). Фактическая температура в помещении может отличаться от заданной в зависимости от различных условий. Можно задавать температуру в диапазоне от 16 °С до 32°С.

**СТАРТ
СТОП**

Нажмите кнопку  (СТАРТ-СТОП). Раздастся короткий звуковой сигнал, и включится режим обогрева. Для выключения кондиционера нажмите кнопку еще раз.

- Настройки сохраняются в памяти ПДУ, поэтому в следующий раз достаточно будет нажать кнопку  (СТАРТ-СТОП).
- Скорость вентилятора в режиме АВТО изменяется следующим образом:
 - Вентилятор при значительной разнице между температурой в помещении и заданной температурой начинает работать с высокой скоростью.
 - Скорость вентилятора при достижении заданной температуры снизится, обеспечивая оптимальную температуру в помещении и комфортный обогрев.

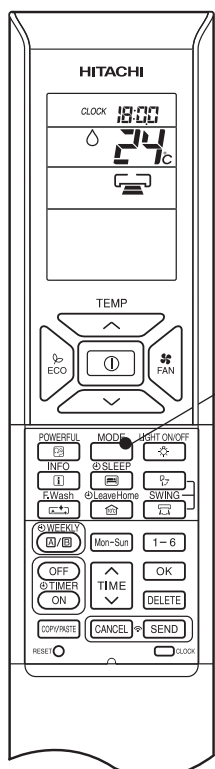


Размораживание

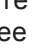

Размораживание выполняется в течение 5–10 минут ежедневно при образовании инея на теплообменнике наружного блока. Контрольный светоиндикатор при размораживании мигает с циклом 3 с включен, 0,5 с выключен. Максимальное время размораживания 20 минут. Если внутренний блок подключен к наружному блоку мульти-сплит системы, размораживание длится 15 минут максимально (при использовании трубки с длиной больше стандартной возможно образование инея).

РЕЖИМ ОСУШЕНИЯ

Используйте кондиционер для осушки воздуха при температуре в помещении выше 16 °С.
Режим осушки не работает при температуре ниже 15 °С.

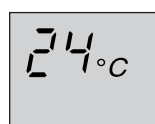


1

Нажимайте кнопку переключения РЕЖИМОВ до появления на дисплее символа  (ОСУШЕНИЕ).
Устанавливается НИЗКАЯ скорость вентилятора.
Нажимайте кнопку  (СКОРОСТЬ ВЕНТИЛЯТОРА) для установки скорости БЕСШУМНО или НИЗКАЯ


2


Установите требуемую ТЕМПЕРАТУРУ в ПОМЕЩЕНИИ кнопками (настройка отображается на дисплее).

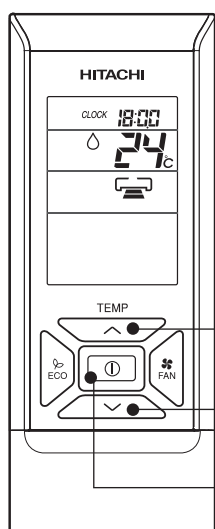


При осушении воздуха рекомендуется устанавливать температуру в помещении от 20 до 26 °С.

СТАРТ
СТОП

Нажмите кнопку  (СТАРТ-СТОП). Раздастся короткий звуковой сигнал, и включится режим осушения. Для выключения кондиционера нажмите кнопку еще раз.

- Настройки сохраняются в памяти ПДУ, поэтому в следующий раз достаточно будет нажать кнопку  (СТАРТ-СТОП).

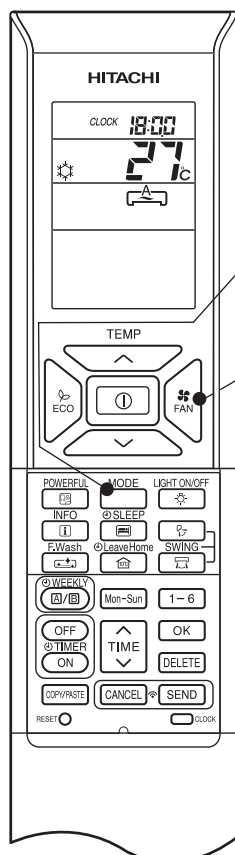


■ Функция осушения

- Когда температура в помещении выше заданной температуры: кондиционер осушает воздух в помещении, снижая температуру до заданного значения.
Когда температура в помещении ниже заданной температуры: осушение выполняется при заданной температуре немного ниже фактической температуры в помещении независимо от первоначально заданной температуры.
- Заданная температура может не обеспечиваться в зависимости от числа людей в помещении и других условий.

РЕЖИМ ОХЛАЖДЕНИЯ

Используйте кондиционер для охлаждения при температуре наружного воздуха от -10 до 43 °С. Если влажность в помещении очень высокая (выше 80%), на решетке воздуховыпускного отверстия внутреннего блока возможно образование конденсата.

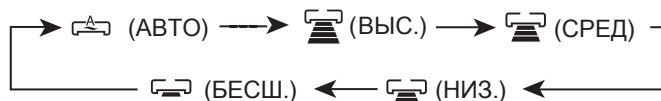


1

Нажимайте кнопку переключения РЕЖИМОВ до появления на дисплее символа (ОХЛАЖДЕНИЕ).

2

Установите требуемую СКОРОСТЬ ВЕНТИЛЯТОРА кнопкой (настройка отображается на дисплее).



3

Установите требуемую температуру в помещении кнопкой (настройка отображается на дисплее).

Фактическая температура в помещении может отличаться от заданной в зависимости от различных условий. Можно задавать температуру в диапазоне от 16 °С до 32 °С.

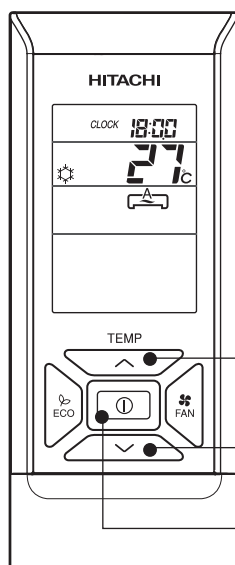
**СТАРТ
СТОП**

Нажмите кнопку (СТАРТ-СТОП). Раздастся короткий звуковой сигнал, и включится режим охлаждения. Для выключения кондиционера нажмите кнопку еще раз. Режим охлаждения не включается, если заданная температура выше текущей температуры в помещении (даже если светится индикатор (ВКЛЮЧЕНО). Режим охлаждения включится, как только будет задана температура ниже фактической температуры в помещении.

■ Настройки сохраняются в памяти ПДУ, поэтому в следующий раз достаточно будет нажать кнопку (СТАРТ-СТОП).

■ Скорость вентилятора в режиме АВТО изменяется следующим образом:

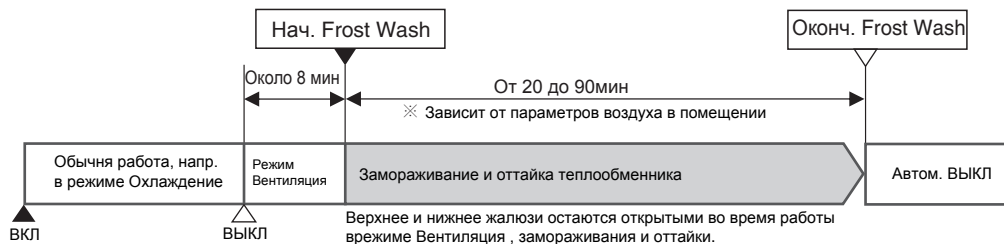
- Вентилятор при значительной разнице между температурой в помещении и заданной температурой начинает работать с высокой скоростью.
- Скорость вентилятора при достижении заданной температуры снизится, обеспечивая оптимальную температуру в помещении и комфортное охлаждение.



РЕЖИМ FROST WASH

- Пыль и грязь, налипающая на теплообменник внутреннего блока, являются причиной неприятного запаха. Они удаляются за счет замораживания и последующего оттаивания теплообменника.
- Режим Frost Wash активируется только если температура наружного воздуха находится в диапазоне от 1°C до 43°C и относительная влажность воздуха в помещении от 30% до 70%
- Существует два варианта активации режима Frost Wash: автоматически и в ручную

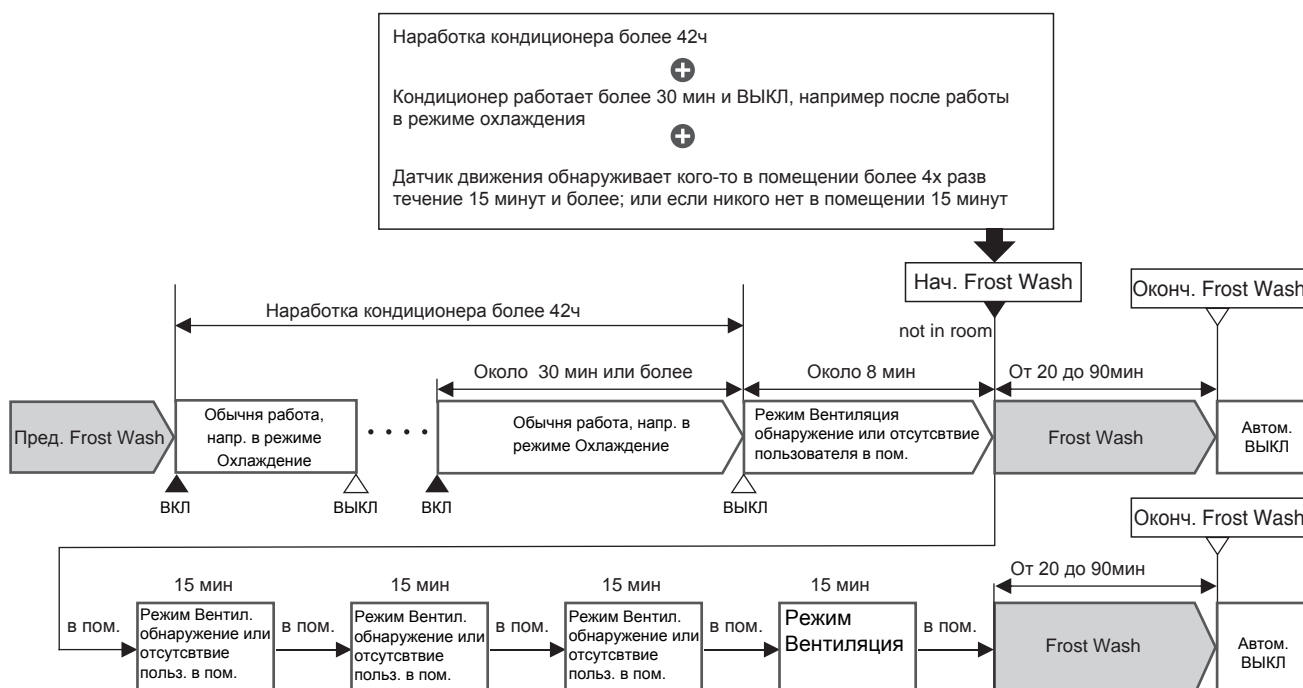
Работа в режиме Frost Wash



- Во время работы в режиме Frost Wash на внутреннем блоке горит индикатор " [Frost Wash icon] "
- Если вы хотите прервать режим Frost Wash дважды нажмите кнопку ① (СТАРТ/СТОП).
- При активации любого другого режима работы, например Охлаждение, режим Frost Wash прерывается, а режим Охлаждения активируется приблизительно через 3 мин.
- Если во время работы в режиме Frost Wash оборудование отключается, то режим автоматически активируется при следующем отключении оборудования
- Чтобы защитить устройство от преждевременного выхода из строя, режим Frost Wash не может быть активирован в течение 60 минут после окончания работы в режиме Frost Wash.

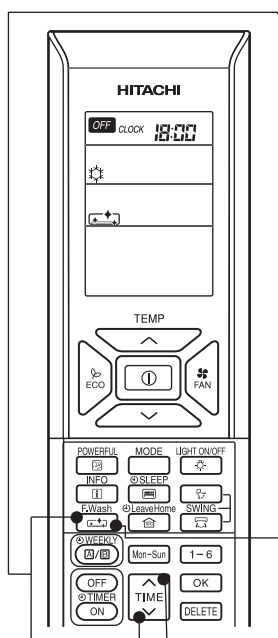
■ Frost Wash (автоматическая активация)

Условия для автоматической активации Frost Wash



- Если температура наружного воздуха или влажность воздуха в помещении не соответствуют условиям Frost Wash, кондиционер будет работать в режиме Вентиляция, Frost Wash будет активирована при следующем выключении кондиционера.
- Иногда теплообменник может не замерзнуть из-за параметров воздуха в помещении.
- Если во время Frost Wash активируется таймер на включение, Frost Wash будет приостановлен, а кондиционер будет работать с предустановленными настройками.
- Если интервал между таймерами выключения и включения составляет менее 2 часов, операция Frost Wash может быть не завершена. В этом случае она будет перезапущена при следующей остановке. Чтобы обеспечить нормальный интервал (42 часа) между Frost Wash (автоматический режим), пожалуйста, остановите работу кондиционера и включите Frost Wash (автоматический режим) или Frost Wash (ручной режим).

РЕЖИМ FROST WASH



■ Чтобы отменить Frost Wash (Автом. активация)

1

Когда включена автоматическая активация Frost Wash, нажмите кнопку (TIME) и нажмите кнопку (Frost Wash), автоматическая активация Frost Wash будет отменена. Иконка исчезнет с экрана ПДУ.

- Если функция Frost Wash не использовалась в течение длительного периода, может полностью смыть пыль и грязь приставшие к теплообменнику внутреннего блока будет невозможно. Это может привести к появлению неприятного запаха, поэтому, пожалуйста, чаще выполняйте функцию Frost Wash с помощью ПДУ.
- По истечении рекомендуемого интервала между операциями Frost Wash, при выключении кондиционера, в течение 15 секунд будет мигать иконка .

■ Чтобы включить Frost Wash (Автом. активация)

2

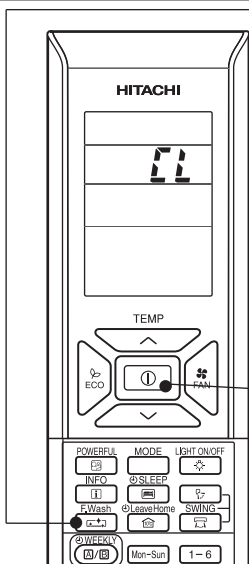
Когда автоматическая активация Frost Wash отключена, нажмите кнопку (TIME) и нажмите кнопку (Frost Wash), автоматическая активация Frost Wash будет активирована. Иконка появится на экране ПДУ.

■ Экран ПДУ

- Если автом. актив. Frost Wash вкл. на экране ПДУ отображается
- Если автом. актив. Frost Wash выкл. пропадает с экрана ПДУ

■ Активация Frost Wash в ручную

Когда оборудование отключено нажмите кнопку (Frost Wash), ручной режим будет активирован



■ Как вкл/выкл. Frost Wash (Ручной режим).

1

- Нажмите кнопку (Frost Wash), на экране появится Режим Frost Wash активируется, на внутреннем блоке загорится индикатор
- Через час индикация исчезнет с экрана. Приблизительно через два часа режим Frost Wash завершится.
- Чтобы защитить устройство от преждевременного выхода из строя, режим Frost Wash не может быть активирован в течение 60 минут после окончания работы в режиме Frost Wash.

2

- Нажмите кнопку (СТАРТ/СТОП), оборудование отключится. Индикатор на внутреннем блоке погаснет

Меры предосторожности при использовании

- Не открывайте окна или двери во время работы в режиме Frost Wash. Вода в большом количестве будет конденсироваться на жалюзи и периодически капать вниз. Это может намочить и повредить вашу мебель
- Не открывайте и не снимайте лицевую панель во время работы Frost Wash. Это может привести к травмам или возникновению неисправности.
- Функция Frost Wash не пыль и грязь полностью.
- Во время работы Frost Wash могут появляться шипение или скрип.
- Если кондиционер используется постоянно, функция Frost Wash не эффективна.
- Если во время работы Frost Wash выключить питание кондиционера, а затем восстановить его, функция Frost Wash не будет перезапущена.
- Если вы хотите запустить Frost Wash после включения питания, подождите немного.

ФУНКЦИИ ОЧИСТКИ ФИЛЬТРА (АВТОМАТИЧЕСКАЯ ОЧИСТКА)

- Функция автоматической очистки фильтра активирована в заводских настройках.
- Используется для автоматической очистки металлотканого фильтра тонкой очистки при отключенном основном рабочем режиме (АВТО, ОБОГРЕВ, ОСУШЕНИЕ, ОХЛАЖДЕНИЕ).
 - Узлом очистки выполняется цикл прямого и обратного хода для сметания пыли с металлотканого фильтра, затем собранная пыль переносится из пылеуловителя в пылесборник.
 - Длительность цикла очистки фильтра составляет приблизительно 8 минут.

Условия выполнения автоматической очистки фильтра.

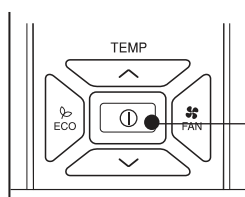
- Автоматическая очистка фильтра начинается вслед за остановкой кондиционера после работы продолжительностью не менее 15 минут при выполнении одного из следующих условий
 - 1) Общая наработка кондиционера превышает 8 часов.
 - 2) Кондиционер перед этим не работал более одной недели.

(удаляется осевшая на верхнем фильтре пыль)

ОСТОРОЖНО: Общая наработка кондиционера не обнуляется, если операция автоматической очистки фильтра была прервана до завершения.

- Кондиционер при непрерывной работе останавливается каждые 24 часа для выполнения автоматической очистки фильтра. По завершении автоматической очистки фильтра возобновляется работа кондиционера в прежнем режиме.
- Автоматическая очистка фильтра не выполняется, если кондиционер был остановлен таймером ночного режима или функцией выключения по таймеру. При постоянном использовании таймера ночного режима или отключения по таймеру рекомендуется каждые 2–3 дня выполнять очистку фильтра в ручном режиме. Однако если ручная очистка фильтра не выполняется, примерно раз в неделю для защиты агрегата от повреждения выполняется автоматическая очистка фильтра после остановки кондиционера таймером ночного режима или функцией отключения по таймеру.

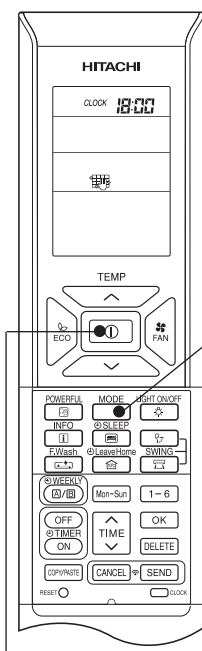
■ Остановка операции АВТОМАТИЧЕСКОЙ ЧИСТКИ ФИЛЬТРА



СТОП Нажмите кнопку **I** (СТАРТ/СТОП).

ФУНКЦИИ ОЧИСТКИ ФИЛЬТРА (ОЧИСТКА В РУЧНОМ РЕЖИМЕ)

- Очистка фильтра в ручном режиме выполняется по команде с ПДУ при остановленном кондиционере.
- Если кондиционер длительное время не использовался, рекомендуется выполнять данную операцию перед запуском агрегата в рабочем режиме.



1 При выключенном агрегате нажимайте кнопку **MODE** (РЕЖИМ) до появления на дисплее символа (ОЧИСТКА ФИЛЬТРА).

Нажмите кнопку **I** (СТАРТ-СТОП).

Раздастся короткий звуковой сигнал, и начнется операция ОЧИСТКИ ФИЛЬТРА.

- Узлом очистки выполняется цикл прямого и обратного хода для сметания пыли с металлотканого фильтра, затем собранная пыль переносится из пылеуловителя в пылесборник.
- Длительность цикла очистки фильтра составляет приблизительно 8 минут.

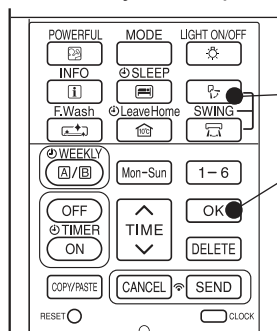
Для прекращения операции нажмите кнопку еще раз.

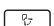
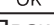
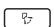
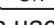
**СТАРТ
СТОП**

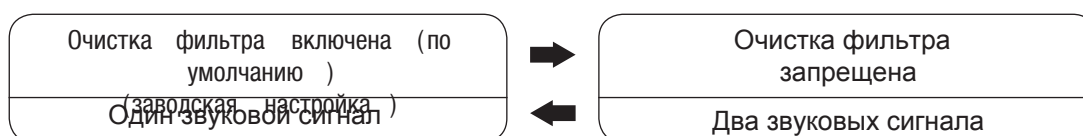
ФУНКЦИИ ОЧИСТКИ ФИЛЬТРА (РУЧНАЯ ОЧИСТКА)

УСТАНОВКА ЗАПРЕТА ВЫПОЛНЕНИЯ ОЧИСТКИ ФИЛЬТРА

- С ПДУ можно выключить выполнение операции очистки фильтра.
- Данную настройку выполняйте только при остановленном кондиционере



Одновременно нажмите и удерживайте около 5 секунд кнопки  (АВТОМАТИЧЕСКОЕ КАЧАНИЕ ГОРИЗ. ЖАЛЮЗИ) и  (ГОТОВО).
Дважды раздастся короткий звуковой сигнал, очистка фильтра выключена.
Для повторной активации очистка фильтра одновременно нажмите и удерживайте около 5 секунд кнопки  (АВТОМАТИЧЕСКОЕ КАЧАНИЕ ГОРИЗ. ЖАЛЮЗИ) и  (ГОТОВО). Раздается короткий звуковой сигнал, в настройках восстановлено выполнение очистки фильтра.



ПРИМЕЧАНИЕ

Шум при выполнении очистки фильтра

- Во время перемещения щетки электродвигатель издает жужжащий звук.
- Сметая пыль, щетка издает шелестящий звук.

Обслуживание

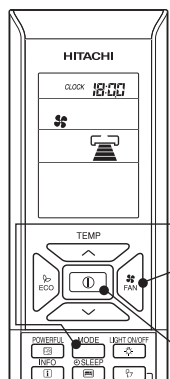
- Ежедневное обслуживание не требуется. Количество собираемой пыли зависит от условий эксплуатации кондиционера. Проверять загрязненность и удалять пыль рекомендуется не реже одного раза в пол года.
- Сильные загрязнения можно удалять, сочетая очистку основного фильтра и металлотетчатого фильтра. При образовании комков пыли снимите металлотетчатый фильтр, пылеуловитель и щетку узла очистки, промойте их водой.


ОСТОРОЖНО


Запрещается вставлять пальцы и посторонние предметы внутрь кондиционера во время операции очистки фильтра. Это может стать причиной травмы или поломки агрегата.




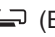
РЕЖИМ ВЕНТИЛЯЦИИ


Возможно использование кондиционера для обеспечения только циркуляции воздуха.



1 Нажимайте кнопку переключения РЕЖИМОВ до появления на дисплее символа  (ВЕНТИЛЯЦИЯ).

2 Установите требуемую СКОРОСТЬ ВЕНТИЛЯТОРА кнопкой  (настройка отображается на дисплее).



→  (ВЫС.) →  (СРЕД) →  (НИЗ.) →  (БЕСШ.)

СТАРТ СТОП Нажмите кнопку  (СТАРТ-СТОП). Раздастся короткий звуковой сигнал, и включится режим вентиляции. Для выключения кондиционера нажмите кнопку еще раз.



РЕЖИМ АВТОМАТИЧЕСКОГО КАЧЕНИЯ

КАЧЕНИЕ ГОРИЗОНТАЛЬНОЙ ЖАЛЮЗИ

■ Запуск качания горизонтальной жалюзи



- Нажмите кнопку  (КАЧЕНИЕ ПО ГОРИЗ. ЖАЛ.). Воздушные заслонки начнут качаться вверх и вниз.  отображается на дисплее.

■ Выключение качания горизонтальной жалюзи



- Еще раз нажмите кнопку  (КАЧЕНИЕ ПО ГОРИЗ. ЖАЛ.). Воздушные заслонки остановятся в текущем положении.  исчезнет с дисплея.

КАЧЕНИЕ ВЕРТИКАЛЬНОЙ ЖАЛЮЗИ

■ Запуск качания вертикальной жалюзи

- Нажмите кнопку  (КАЧЕНИЕ ПО ВЕРТ. ЖАЛ.). Воздушные заслонки начнут качаться вверх и вниз.  отображается на дисплее.

■ Выключение качания вертикальной жалюзи

- Еще раз нажмите кнопку  (КАЧЕНИЕ ПО ВЕРТ. ЖАЛ.). Воздушные заслонки остановятся в текущем положении.  исчезнет с дисплея.

ПРИМЕЧАНИЕ

- В режимах охлаждения и осушения надолго не включайте автоматическое качание и не направляйте воздушные заслонки вниз. Возможно образование конденсата на заслонках.

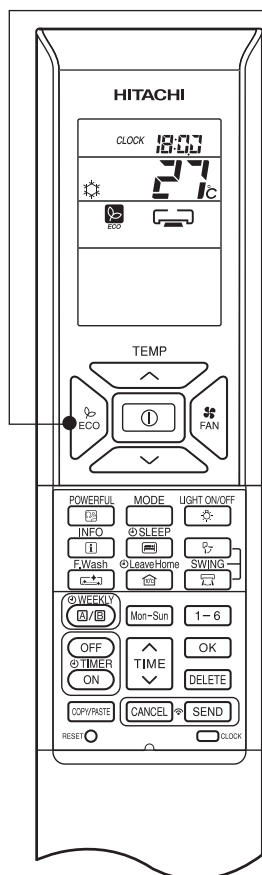


РЕЖИМ ЭКО


В зависимости от модели имеются два вида режима ЭКО: с датчиком и без датчика. Сверьтесь с разделом «Обозначение компонентов и их функции» в инструкции к кондиционеру, чтобы узнать имеется или нет датчик в данном приборе, и соответственно используйте следующие указания по режиму ЭКО.

■ РЕЖИМ ЭКО



Режим ЭКО—это функция сбережения энергии за счет автоматического изменения заданной температуры и ограничения максимальной потребляемой мощности.






1

- При нажатии кнопки  (ЭКО) в рабочем режиме АВТО, ОБОГРЕВА, ОСУШЕНИЯ, ВЕНТИЛЯЦИИ или ОХЛАЖДЕНИЯ включается режим ЭКО кондиционера.

■ Включение режима ЭКО

- Нажмите кнопку  (ЭКО) во время работы кондиционера
-  отображается на дисплее.
Раздастся короткий звуковой сигнал от внутреннего блока.
- Включится режим сбережения энергии за счет автоматической установки более высокой или более низкой температуры и снижения потребления электроэнергии. Эта функция может различаться в зависимости от типа подключенного наружного блока.

■ Выключение режима ЭКО

- Нажмите кнопку  (СТАРТ-СТОП) или
- Нажмите кнопку  (ЭКО) еще раз.
-  исчезнет с дисплея.
Раздастся короткий звуковой сигнал от внутреннего блока.

ПРИМЕЧАНИЕ

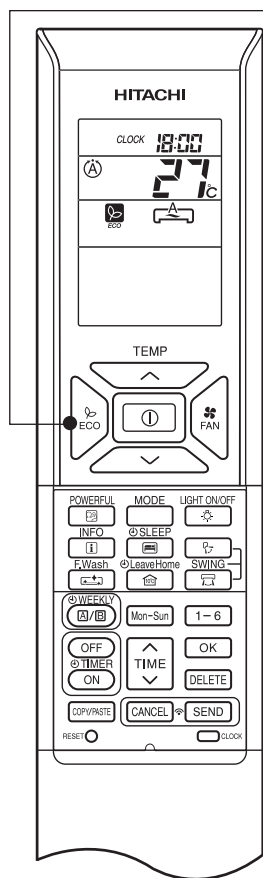
- Функция ЭКО не действует при низком энергопотреблении.
- Режим ЭКО выключается при нажатии кнопки (ПОВЫШЕННАЯ МОЩНОСТЬ).
- Режим ЭКО выключается при автоматическим перезапуске, включается предыдущий режим.
- Режим энергосбережения в мультисистемах обеспечивает только автоматическое повышение или понижение заданной температуры. Эффективность функции ЭКО во всех случаях зависит от рабочих условий.




РЕЖИМ ЭКО

■ Режим ЭКО с датчиком



Датчиком определяется присутствие людей в помещении. Если присутствие людей не обнаружено, автоматически включается режим энергосбережения за счет двухступенчатого изменения заданной температуры.






1

- При нажатии кнопки  (ЭКО) в рабочем режиме АВТО, ОБОГРЕВА, ОСУШЕНИЯ, ВЕНТИЛЯЦИИ или ОХЛАЖДЕНИЯ включается режим ЭКО кондиционера.

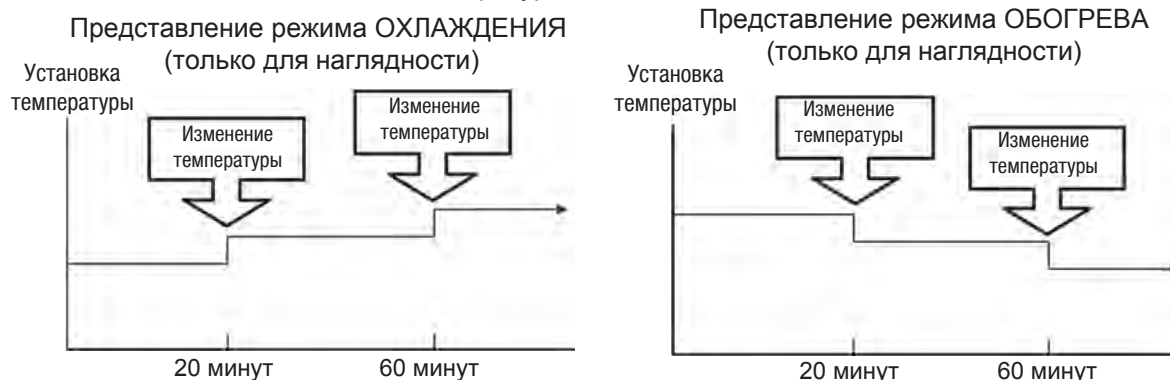
■ Включение режима ЭКО

- Нажмите кнопку  (ЭКО) во время работы кондиционера.
-  отображается на дисплее.
Раздается короткий звуковой сигнал от внутреннего блока, включается светоиндикатор ЭКО внутреннего блока.
- Включается датчик определения присутствия людей в помещении.

■ Выключение режима ЭКО

- Нажмите кнопку  (СТАРТ-СТОП) или
- Нажмите кнопку  (ЭКО) еще раз.
-  исчезнет с дисплея.
Раздается короткий звуковой сигнал от внутреннего блока, светоиндикатор ЭКО внутреннего блока включается.

Если течение 20 минут присутствие людей не обнаруживается, автоматически изменяется заданная температура, обеспечивая энергосбережение. Если людей нет в помещении в течение 60 минут, выполняется дальнейшее изменение температуры.




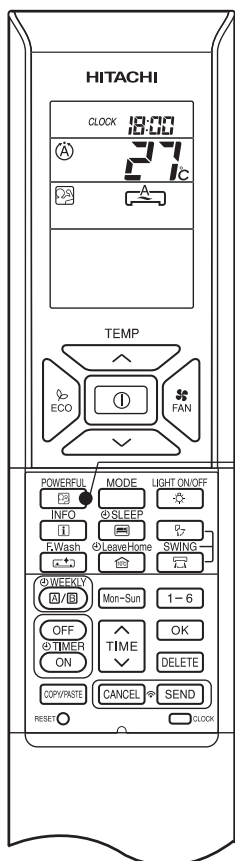
При обнаружении движения человека датчиком выполняется возврат к нормальному рабочему режиму.

ПРИМЕЧАНИЕ



- Режим ЭКО выключается при нажатии кнопки (ПОВЫШЕННАЯ МОЩНОСТЬ).
- Режим ЭКО выключается при автоматическим перезапуске, включается предыдущий режим.

РЕЖИМ ПОВЫШЕННОЙ МОЩНОСТИ

- При нажатии кнопки  (ПОВЫШЕННАЯ МОЩНОСТЬ) в режимах АВТО, ОБОГРЕВА, ОСУШЕНИЯ, ОХЛАЖДЕНИЯ или ВЕНТИЛЯЦИИ обеспечивается максимальная мощность кондиционера.
- В режиме ПОВЫШЕННОЙ МОЩНОСТИ подается более холодный или более теплый воздух от внутреннего блока в рабочих режимах ОХЛАЖДЕНИЯ или ОБОГРЕВА соответственно.






■ Включение режима ПОВЫШЕННОЙ МОЩНОСТИ

- Нажмите кнопку  (ПОВЫШЕННАЯ МОЩНОСТЬ) во время работы кондиционера.
 отображается на дисплее

Режим ПОВЫШЕННОЙ МОЩНОСТИ выключается через 20 минут. Система продолжает работать при настройках, использованных до включения режима ПОВЫШЕННОЙ МОЩНОСТИ.

■ Выключение режима ПОВЫШЕННОЙ МОЩНОСТИ

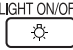
- Нажмите кнопку  (СТАРТ-СТОП) или
- Нажмите кнопку  (ПОВЫШЕННАЯ МОЩНОСТЬ) еще раз.

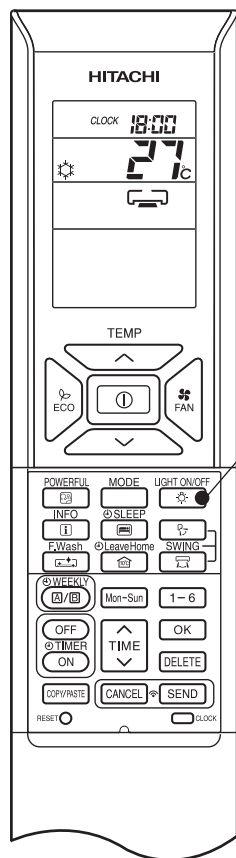
Режим ПОВЫШЕННОЙ МОЩНОСТИ выключается.
 исчезнет с дисплея.


ПРИМЕЧАНИЕ

- Режим повышенной мощности выключается при включении любого из режимов СОН, ЭКО, ВНЕ ДОМА.
- Мощность кондиционера в режиме ПОВЫШЕННОЙ МОЩНОСТИ не увеличивается
 - если кондиционер уже работает на максимальной мощности,
 - непосредственно перед размораживанием (когда прибор работает в режиме ОБОГРЕВА).
- Режим ПОВЫШЕННОЙ МОЩНОСТИ выключается при автоматическом перезапуске, включается предыдущий режим.

ВКЛ/ВЫКЛ ПОДСВЕТКИ

- При нажатии кнопки  (ВКЛ/ВЫКЛ ПОДСВЕТКИ) во время работы кондиционера включается или отключается индикация на внутреннем блоке



- Если индикация на внутреннем блоке во время работы кондиционера включена, то при нажатии кнопки  (ВКЛ/ВЫКЛ ПОДСВЕТКИ) она будет отключена.
- Для включения индикации нажмите эту кнопку еще раз.

ПРИМЕЧАНИЕ:

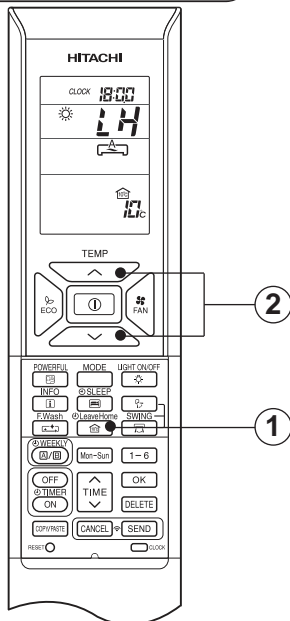
- При обнаружении ошибки, режим выключенной подсветки отключается и на внутреннем блоке отображается код ошибки.
- При нажатии кнопки вкл/выкл на блоке режим выключенной подсветки отключается и на внутреннем блоке отображаются иконки состояния.
- Если подсветка отключена, то при использовании ПДУ она будет включаться
- Во время работы кондиционера не нажимайте кнопку ВКЛ/ВЫКЛ ПОДСВЕТКИ, чтобы выключить индикация температуры, когда пульт дистанционного управления выключен, в противном случае кондиционер остановится.

10°C РЕЖИМ ВНЕ ДОМА

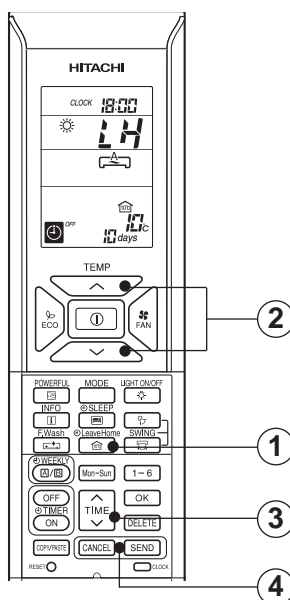
Предупреждает сильное понижение температуры при отсутствии людей в доме. Изначально задана температура 10 °С, возможно задавать температуру в диапазоне от 10 °С до 16 °С.

Данный режим совместим с режимами «Непрерывная работа» и «Суточный таймер». Для режима «Суточный таймер» можно задавать число дней до 99.

Непрерывная работа



Режим суточного таймера



■ Включение режима ВНЕ ДОМА

Вариант № 1. Непрерывная работа.

- 1 Нажмите кнопку (ВНЕ ДОМА) при выключенном или включенном кондиционере. Задается температура в помещении 10 °С, включается режим обогрева. Задайте требуемую температуру в помещении кнопками ТЕМПЕРАТУРЫ. Можно задавать температуру в диапазоне от 10 °С до 16 °С.

, , , , 10°C, ЗАДАННАЯ ТЕМПЕРАТУРА отображаются на дисплее.

Вариант № 2. Режим суточного таймера.

Нажмите кнопку (ВНЕ ДОМА) при выключенном или включенном кондиционере.

Задается температура в помещении 10 °С, включается режим обогрева. Задайте требуемую температуру в помещении кнопками температуры. Можно задавать температуру в диапазоне от 10 °С до 16 °С.

, , , , ЗАДАННАЯ ТЕМПЕРАТУРА отображаются на дисплее.

При необходимости задайте число дней работы кондиционера (от 1 до 99).

Нажмите кнопку (ВРЕМЯ), чтобы задать требуемое число дней.

- 3 Начинает мигать число дней.
* Нажимайте (БОЛЬШЕ) или (МЕНЬШЕ) для установки числа дней от 1 до 99.
* Число дней начинает отсчитываться при показаниях часов 0:00.
- 4 Нажмите кнопку (ОТПРАВИТЬ), чтобы подтвердить число дней работы кондиционера. Мигание числа дней на дисплее прекратится.
Нажмите кнопку (ОТМЕНИТЬ), чтобы сбросить число дней работы кондиционера или установить режим непрерывной работы.

■ Выключение режима ВНЕ ДОМА

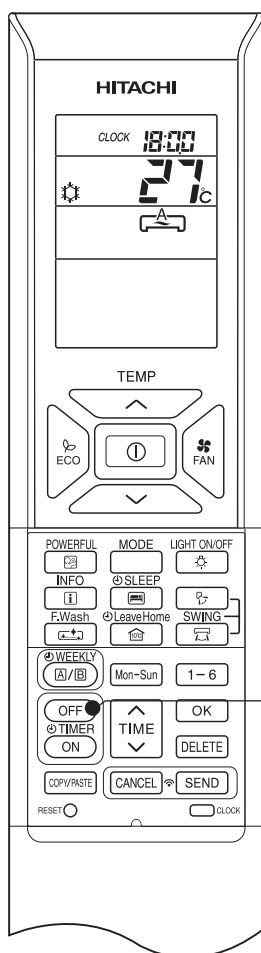
- Нажмите кнопку (СТАРТ-СТОП). или
- Нажмите кнопку (ВНЕ ДОМА) еще раз. Возврат к прежнему рабочему режиму или
- включение другого режима нажатием кнопки (РЕЖИМ).

ПРИМЕЧАНИЕ

- При истечении заданного числа дней работы кондиционера в режиме ВНЕ ДОМА и при повторном нажатии кнопки «ВНЕ ДОМА» выполняется возврат к прежнему рабочему режиму.
- При включенном режиме ВНЕ ДОМА не действуют функции изменения скорости вентилятора и положения горизонтальных воздушных заслонок.
- При нажатии кнопки «ВНЕ ДОМА» выключается работающий НЕДЕЛЬНЫЙ ТАЙМЕР и ОДНОРАЗОВЫЙ ТАЙМЕР.
- При автоматическом перезапуске после отключения подачи электроэнергии сбрасываются все настройки числа дней работы кондиционера, и устанавливается режим непрерывной работы.
- При режиме ВНЕ ДОМА не работают функции ПОВЫШЕННОЙ МОЩНОСТИ, ТАЙМЕР СНА и ЭКО.



ФУНКЦИЯ ОДНОРАЗОВОГО ТАЙМЕРА (ВКЛ/ВЫКЛ)



ТАЙМЕР ВЫКЛЮЧЕНИЯ

Можно запрограммировать отключение кондиционера в заданное время.

1. Нажмите кнопку (ТАЙМЕР ВЫКЛЮЧЕНИЯ). и **0:00** замигают на дисплее.
2. Задайте время выключения кнопкой (ВРЕМЯ).
3. Затем направьте ПДУ в сторону внутреннего блока и нажмите кнопку (ОТПРАВИТЬ).

и индикатор «set time» (НАСТРОЙКА ВРЕМЕНИ) перестанут мигать. Раздается короткий звуковой сигнал от внутреннего блока, светоиндикатор ТАЙМЕРА внутреннего блока включается.

ТАЙМЕР ВКЛЮЧЕНИЯ

Можно запрограммировать включение кондиционера в заданное время.

1. Нажмите кнопку (ТАЙМЕР ВКЛЮЧЕНИЯ). и **6:00** замигают на дисплее.
2. Задайте время включения кнопкой (ВРЕМЯ).
3. Затем направьте ПДУ в сторону внутреннего блока и нажмите кнопку (ОТПРАВИТЬ).

и индикатор «set time» (НАСТРОЙКА ВРЕМЕНИ) перестанут мигать. Раздается короткий звуковой сигнал от внутреннего блока, светоиндикатор ТАЙМЕРА на внутреннем блоке включается.

ТАЙМЕР ВКЛ/ВЫКЛ.

- Кондиционер включится (выключится), затем выключится (включится) в заданное время
- Первой выполняется функция с более ранним временем.
- Стрелка на дисплее указывает последовательность выполнения функций.

1. Нажмите кнопку (ТАЙМЕР ВЫКЛЮЧЕНИЯ), чтобы на дисплее замигали символы и **0:00**.
2. Задайте время выключения кнопкой (ВРЕМЯ).
Затем направьте ПДУ в сторону внутреннего блока и нажмите кнопку (ОТПРАВИТЬ).
3. Нажмите кнопку (ТАЙМЕР ВКЛЮЧЕНИЯ) чтобы отобразились символы и настройки времени выключения.
Начинаю мигать символы и **6:00**.
4. Задайте время включения кнопкой (ВРЕМЯ).
5. Затем направьте ПДУ в сторону внутреннего блока и нажмите кнопку (ОТПРАВИТЬ).

и индикатор «set time» (НАСТРОЙКА ВРЕМЕНИ) перестанут мигать. Внутренний блок издаст короткий звуковой сигнал, светоиндикатор таймера внутреннего блока включается.

- Таймер можно использовать тремя способами: ТАЙМЕР ВЫКЛЮЧЕНИЯ, ТАЙМЕР ВКЛЮЧЕНИЯ, ТАЙМЕР ВЫКЛЮЧЕНИЯ/ВКЛЮЧЕНИЯ.
Сначала установите текущее время, которое служит исходной величиной.

■ Отмена резервирования

- Направьте окно передачи сигнала ПДУ в сторону внутреннего блока, нажмите кнопку (ОТМЕНИТЬ).
 и «ON or OFF set time» (настройка времени ВКЛЮЧЕНИЯ или ВКЛЮЧЕНИЯ) исчезнут с дисплея, внутренний блок издаст короткий звуковой сигнал, светоиндикатор таймера на внутреннем блоке погаснет.


ПРИМЕЧАНИЕ

- Пользователь может программировать только ТАЙМЕР ВЫКЛЮЧЕНИЯ, ТАЙМЕР ВКЛЮЧЕНИЯ, ТАЙМЕР ВЫКЛ/ВКЛ.
- Программируемый новый ОДНОРАЗОВЫЙ ТАЙМЕР имеет приоритет перед активным НЕДЕЛЬНЫМ ТАЙМЕРОМ.
НЕДЕЛЬНЫЙ ТАЙМЕР вновь активируется после срабатывания ОДНОРАЗОВОГО ТАЙМЕРА.

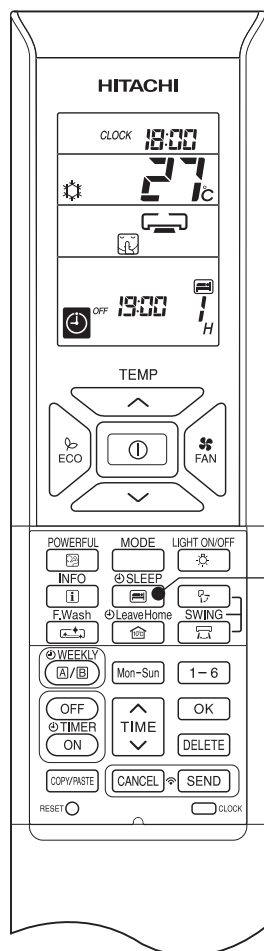


ФУНКЦИЯ ЭКО-ТАЙМЕРА СНА


Допустимо программирование длительностью до 7 часов.





При нажатии кнопки  (СОН) в режимах АВТО, ОБОГРЕВА, ОСУШЕНИЯ, ОХЛАЖДЕНИЯ или ВЕНТИЛЯЦИИ обеспечиваются изменение температуры в помещении и снижение скорости вентилятора. В результате уменьшается энергопотребление.


Перед включением функции ЭКО-ТАЙМЕРА СНА установите текущее время.



■ Включение функции ЭКО-ТАЙМЕРА СНА

Нажмите кнопку  (СОН) во время работы кондиционера.

- “”, “”, “”, “OFF”, off time, “” и число часов отображаются на дисплее ПДУ
- При активной функции ЭКО-ТАЙМЕРА СНА включена сверхнизкая скорость вентилятора.
- Раздается короткий звуковой сигнал от внутреннего блока, светоиндикатор ТАЙМЕРА внутреннего блока включается.

При многократном нажатии кнопки  (СОН) изменяется число часов в следующей последовательности:

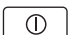


- Кондиционер при активной функции ЭКО-ТАЙМЕРА СНА работает запрограммированное время, затем выключается.
- На дисплее ПДУ после настройки ЭКО-ТАЙМЕРА СНА отображается время выключения.








Пример: в 18:00 ЭКО-ТАЙМЕР СНА запрограммировали на 1 час; тогда время отключения будет 19:00.

■ Отмена функции ЭКО-ТАЙМЕРА сна

Нажмите кнопку  (СТАРТ-СТОП).

- Кондиционер выключится.

Нажимайте кнопку  (СОН) до исчезновения с дисплея ПДУ символов , , , off time,  и числа часов.

Нажмите кнопку  (ОТМЕНИТЬ).


- Раздается короткий звуковой сигнал от внутреннего блока, светоиндикатор ТАЙМЕРА на внутреннем блоке включается.
- Функция ЭКО-ТАЙМЕРА сна выключена.



ФУНКЦИЯ ЭКО-ТАЙМЕРА СНА

■ Настройка ЭКО-ТАЙМЕРА СНА и ТАЙМЕРА ВКЛЮЧЕНИЯ

Кондиционер выключается ЭКО-ТАЙМЕРОМ сна, а включается таймером включения

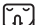



1. Настройка таймера включения
2. Нажмите кнопку  (SON), запрограммируйте ЭКО-ТАЙМЕР сна.



Пример:
Кондиционер в этом случае выключится через 2 часа (в 1:38), а включится в 6:00.

■ Отмена настроек ЭКО-ТАЙМЕРА СНА и ТАЙМЕРА ВКЛЮЧЕНИЯ

Направьте ПДУ в сторону внутреннего блока, нажмите кнопку  (ОТМЕНИТЬ).

- С дисплея исчезнут символы , , , «OFF», время выключения, , число часов, настройки таймера включения и ЭКО-ТАЙМЕРА СНА.
- Раздается короткий звуковой сигнал от внутреннего блока, светоиндикатор таймера на внутреннем блоке включается.
- Резервирование ЭКО-ТАЙМЕРА СНА и ТАЙМЕРА ВКЛЮЧЕНИЯ отменено.

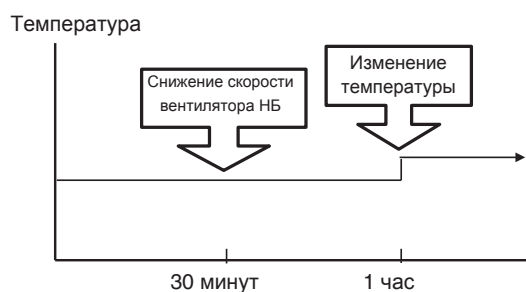
Через 30 минут после настройки ЭКО-ТАЙМЕРА СНА снижается скорость вентилятора наружного блока для снижения шума и обеспечения комфортности в помещении.

Через 1 час после настройки ЭКО-ТАЙМЕРА СНА немного изменяется температура. Величина изменения температуры зависит от типа кондиционера.

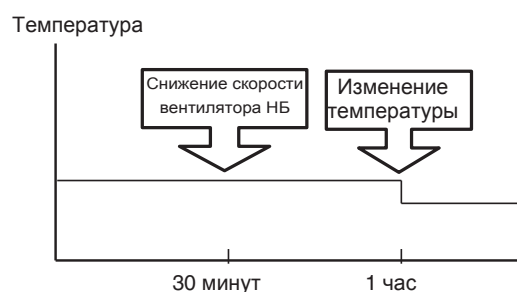
Эти выполняемые автоматически изменения направлены на обеспечение энергосбережения без снижения комфорта.

Уровень энергопотребления зависит от наружной температуры, температуры в помещении, заданной температуры и типа кондиционера.

Режим охлаждения
(только для наглядности)



Режим обогрева
(только для наглядности)



ПРИМЕЧАНИЕ

- При включении нового ЭКО-ТАЙМЕРА СНА выключаются настроенные ранее ТАЙМЕРЫ ВЫКЛЮЧЕНИЯ и ВЫКЛЮЧЕНИЯ-ВКЛЮЧЕНИЯ.

ФУНКЦИЯ НЕДЕЛЬНОГО ТАЙМЕРА

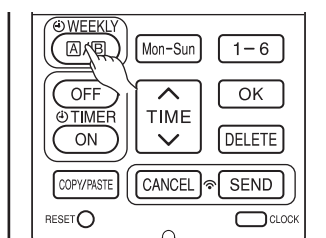
- Можно использовать режим А или Б. В каждом режиме можно задавать до 6 программ в сутки. Всего можно задать до 42 программ в неделю в каждом режиме.
- Настроить резервирование для НЕДЕЛЬНОГО ТАЙМЕРА невозможно, если не установлены дата и время.
- Если дата и время установлены неправильно, НЕДЕЛЬНЫЙ ТАЙМЕР будет работать неправильно.
- Перед включением НЕДЕЛЬНОГО ТАЙМЕРА нужно настроить резервирование дат и времени.

Шаг 1 Настроить график резервирования на ПДУ. Передать записанный график резервирования внутреннему блоку, затем включить таймер.

Шаг 2 Выбрать режим А или режим Б, затем активировать или выключить НЕДЕЛЬНЫЙ ТАЙМЕР.

Шаг 3 Скопировать и отменить график резервирования.

Шаг 1 Настроить график резервирования на ПДУ. Передать записанный график резервирования внутреннему блоку, затем включить таймер.



■ Настройка НЕДЕЛЬНОГО ТАЙМЕРА.

1. Выбор режима А или Б.

Нажмите кнопку (НЕДЕЛЬНЫЙ). Загорается WEEKLY (НЕДЕЛЬНЫЙ).

A и замигают на дисплее (выбран режим А).

Нажмите еще раз кнопку (НЕДЕЛЬНЫЙ), символы **B** и замигают на дисплее (выбран режим Б).

- Если настройка не выполнена, появляются символы ON/ OFF, --:-- , -- °C
- Если настройка выполнена, символы ON/ OFF, --:-- , -- °C не появятся

2. Настройка программы.

Нажмите и удерживайте кнопку (НЕДЕЛЬНЫЙ) около 3с. Можно изменить режим выбора.

, day: Mon, program no.: 1, ON/OFF, setting time, setting temperature мигают на дисплее.

3. Выбор требуемого дня недел

Нажмите кнопку (ДЕНЬ).

Дни меняются в последов. → Tue → Wed → Thu → Fri → Sat → Sun → Mon, Tue, Wed, Thu, Fri, Sat, Sun [Full days] → Mon, Tue, Wed, Thu, Fri [weekday] → Sat, Sun [weekend] → Mon → Tue

Выберите Full days (сутки) для суточного резервирования.

Выберите weekday (будни) для резервирования с понедельника по пятницу.

Выберите weekend (выходные) для резервирования на субботу и воскресенье.

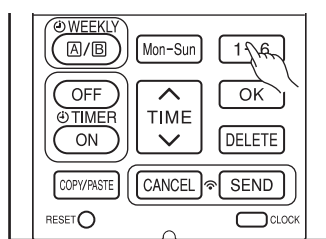
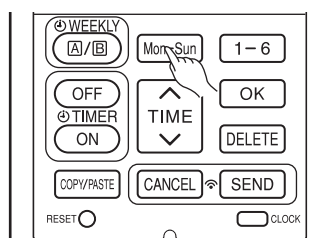
- После настройки резервирования прощe одновременно проверять и редактировать.

4. Нажмите кнопку для выбора номера программы.

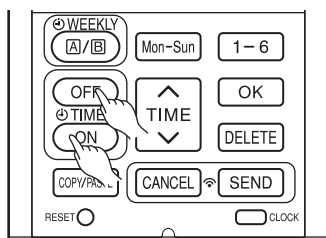
Номера меняются в последовательности

1 → 2 → 3 → 4 → 5 → 6 → 1 → 2 ...

- Если программа уже настроена, выполните следующее для внесения изменений.



ФУНКЦИЯ НЕДЕЛЬНОГО ТАЙМЕРА



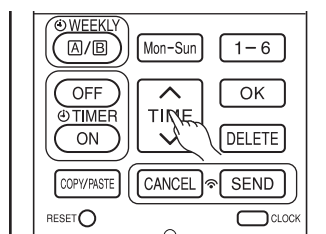
5

5. Нажмите кнопку (ТАЙМЕР ВКЛЮЧЕНИЯ-ВЫКЛЮЧЕНИЯ) для выбора настройки соответствующего таймера

6. Нажмите кнопку (ВРЕМЯ) для настройки времени.

7. Нажмите кнопку (TEMP ^ или v) для настройки температуры.

8. Нажмите кнопку (ГОТОВО). Резервирование настроено. На дисплее отображаются символы дня, номера программы, резервирования включения, заданной температуры. постоянно мигает. Если резервирование не завершено, настройки в памяти не сохраняются.

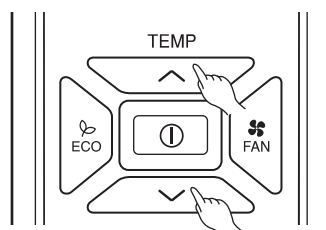


6

Для продолжения настройки нажмите кнопки Для выполнения настройки выполните шаги с 3 по 8.

9. После полной настройки резервирования направьте ПДУ в сторону внутреннего блока, нажмите и удерживайте около 3 секунд кнопку (ОТПРАВИТЬ).

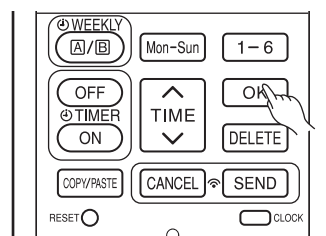
Начинает быстро мигать светоиндикатор таймера внутреннего блока. Раздается короткий звуковой сигнал от внутреннего блока, включается светоиндикатор таймера на внутреннем блоке.



7

Убедитесь в том, что светоиндикатор таймера включен.

Это указывает на то, что резервирование сохранено во внутреннем блоке, и что функция таймера полностью настроена. Содержимое настройки отображается на дисплее ПДУ.

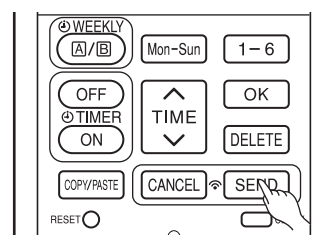


8

- Если светоиндикатор таймера на внутреннем блоке не включился, направьте ПДУ в сторону внутреннего блока, нажмите и удерживайте около 3 секунд кнопку (ОТПРАВИТЬ).

- **ОСТОРОЖНО!** Не нажимайте кнопку (ОТМЕНИТЬ) при настройке резервирования, иначе все несохраненные настройки будут удалены.

- Настройки резервирования не сохраняются во внутреннем блоке до нажатия кнопки (ОТПРАВИТЬ).

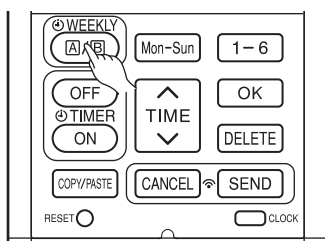


9

ПРИМЕЧАНИЕ

- Можно задавать до 6 программ в сутки. Допускается произвольное программирование таймера включения и таймера выключения для каждой нумерованной программы. При нажатии кнопки (ОТПРАВИТЬ) нумерованные программы с запрограммированными таймерами включения и таймерами выключения располагаются в порядке, при котором у программы № 1 самое раннее время, а у программы № 6 самое позднее время. Если время у программ одинаковое, приоритет получает настроенное последним резервирование.
- **ОСТОРОЖНО!** Если в течение 3 минут после настройки резервирования не выполняются действия с ПДУ и не нажимается кнопка (ОТПРАВИТЬ), все текущее резервирование удаляется.

Шаг 2 Выбор режима А или Б, активация или выключение НЕДЕЛЬНОГО ТАЙМЕРА.



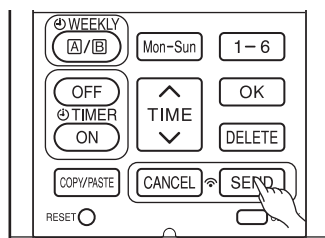
1

■ Выбор режима А или Б в настройках НЕДЕЛЬНОГО ТАЙМЕРА.

1. Нажмите кнопку (НЕДЕЛЬНЫЙ).

A и замигают дисплее (обычно первой мигает надпись Mode A).

2. Нажмите кнопку (НЕДЕЛЬНЫЙ) еще раз. **B** и замигают на дисплее.



3

3. Выберите режим А или Б. Направьте ПДУ в сторону внутреннего блока, нажмите и удерживайте около 3 секунд кнопку (ОТПРАВИТЬ).

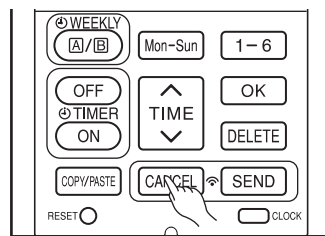
Начинает быстро мигать светоиндикатор ТАЙМЕРА внутреннего блока.

Раздается короткий звуковой сигнал от внутреннего блока, включается светоиндикатор ТАЙМЕРА на внутреннем блоке.

Убедитесь в том, что светоиндикатор ТАЙМЕРА включен.

Это указывает на то, что выбор режима А или Б и включение НЕДЕЛЬНОГО ТАЙМЕРА подтверждены.

■ Переключение НЕДЕЛЬНОГО ТАЙМЕРА в неактивное состояние.



1

1. Направьте ПДУ в сторону внутреннего блока, нажмите кнопку (ОТМЕНИТЬ) .

Раздается короткий звуковой сигнал от внутреннего блока, светоиндикатор таймера включится. С дисплея ПДУ также исчезнет отображение резервирования.

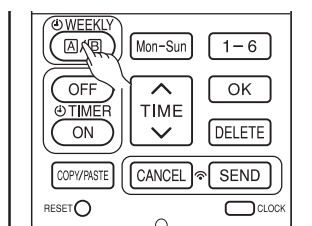
Это указывает на то, что отключение НЕДЕЛЬНОГО ТАЙМЕРА подтверждено

- Для повторной активации недельного таймера повторите процедуру п. «Выбор режима А или Б в настройках НЕДЕЛЬНОГО ТАЙМЕРА».

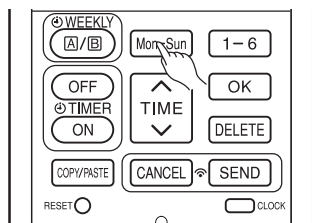
ПРИМЕЧАНИЕ

- Действие НЕДЕЛЬНОГО ТАЙМЕРА прерывается при включении ОДНОРАЗОВОГО ТАЙМЕРА. НЕДЕЛЬНЫЙ ТАЙМЕР вновь активируется после срабатывания ОДНОРАЗОВОГО ТАЙМЕРА.
- При отмене ОДНОРАЗОВОГО ТАЙМЕРА также отменяется и НЕДЕЛЬНЫЙ ТАЙМЕР. Для активации НЕДЕЛЬНОГО ТАЙМЕРА требуется его новая настройка.
- НЕДЕЛЬНЫЙ ТАЙМЕР также отменяется при автоматическим перезапуске. Для активации НЕДЕЛЬНОГО ТАЙМЕРА требуется его новая настройка.

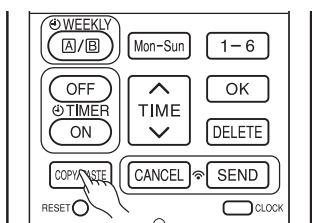
Шаг 3 Копирование и отмена графика резервирования.



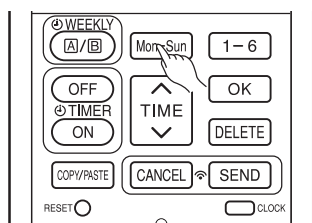
1



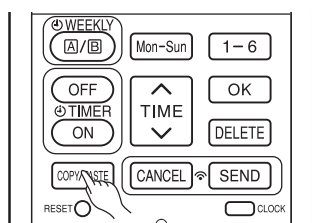
2



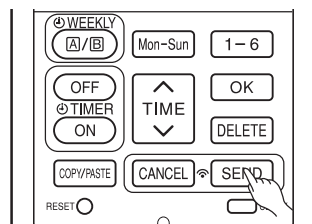
3



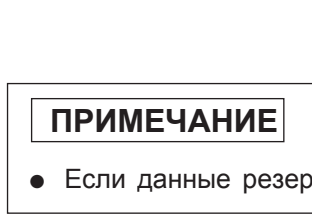
4



5



6



7

■ Выполнение копирования и вставки.

Редактирование резервирования облегчается копированием данных из одного дня в другой день.

1. Нажмите кнопку WEEKLY A/B (НЕДЕЛЬНЫЙ) для выбора режима А или Б.
2. Нажмите и удерживайте около 3 секунд кнопку WEEKLY A/B (НЕДЕЛЬНЫЙ) для включения редактирования графика резервирования.
3. Нажмите кнопку Mon-Sun (ДЕНЬ НЕДЕЛИ), чтобы выбрать день для копирования.
4. Нажмите кнопку COPY/PASTE (КОПИРОВАТЬ-ВСТАВИТЬ). Символ PASTE (ВСТАВИТЬ) начинает мигать на дисплее.

* Нажмите кнопку CANCEL (ОТМЕНИТЬ) для выхода из режима копирования.

Активируется обычный режим настроек.

5. Нажмите кнопку Mon-Sun (ДЕНЬ НЕДЕЛИ), чтобы выбрать день для вставки.
6. Нажмите кнопку COPY/PASTE (КОПИРОВАТЬ-ВСТАВИТЬ) один или несколько раз для вставки данных. Только символ PASTE мигает на дисплее.
7. Для продолжения копирования нажимайте кнопки Mon-Sun, или 1-6, или TIME ↑, или OFF TIMER ON ↓, или TIME ↓, или OFF TIMER ON ↑.

Затем начните с шага 3.

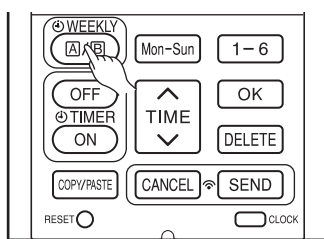
8. По завершении копирования и вставки данных направьте ПДУ в сторону внешнего блока, нажмите и удерживайте около 3 секунд кнопку SEND (ОТПРАВИТЬ). Начинает быстро мигать светоиндикатор таймера внутреннего блока. Раздается короткий звуковой сигнал от внутреннего блока, включается светоиндикатор таймера на внутреннем блоке.

- Убедитесь в том, что светоиндикатор таймера включен. Если светоиндикатор таймера не включился, еще раз нажмите кнопку SEND (ОТПРАВИТЬ).
- Данные резервирования не изменяются без нажатия кнопки SEND (ОТПРАВИТЬ).

ПРИМЕЧАНИЕ

- Если данные резервирования отсутствуют, копирование из одного дня в другой невозможно.

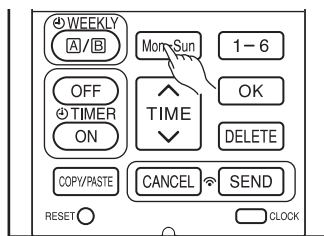
Шаг 3 Копирование и отмена графика резервирования.



1

■ Удаление данных недельного таймера.

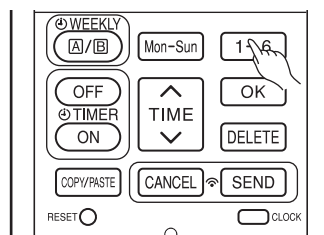
[Удаление резервирования одной нумерованной программы]



2

1. Нажмите кнопку WEEKLY A/B (НЕДЕЛЬНЫЙ) для выбора режима А или Б.

2. Нажмите и удерживайте около 3 секунд кнопку WEEKLY A/B (НЕДЕЛЬНЫЙ) для включения редактирования графика резервирования



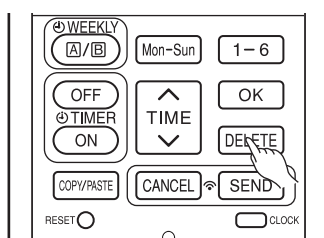
3

3. Нажмите кнопку Mon-Sun (ДЕНЬ НЕДЕЛИ), чтобы выбрать день для редактирования.

4. Нажмите кнопку 1-6 для выбора нумерованной программы. Номер выбранной программы начинает мигать.

5. Нажмите кнопку DELETE (УДАЛИТЬ).

Резервирование в программе с данным номером удаляется.

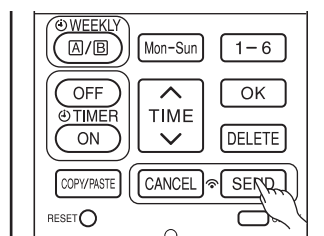


4

6. По завершении удаления направьте ПДУ в сторону внутреннего блока, нажмите и удерживайте около 3 секунд кнопку SEND (ОТПРАВИТЬ).

Начинает быстро мигать светоиндикатор таймера внутреннего блока.

Раздается короткий звуковой сигнал от внутреннего блока, включается светоиндикатор таймера на внутреннем блоке.



5

Убедитесь в том, что светоиндикатор таймера включен.

● Данные резервирования не изменяются без нажатия кнопки SEND (ОТПРАВИТЬ).

6

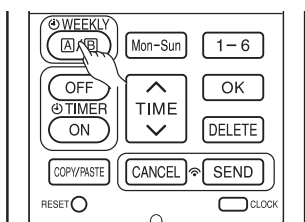




ФУНКЦИЯ НЕДЕЛЬНОГО ТАЙМЕРА

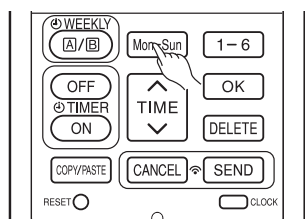
Шаг 3 Копирование и отмена графика резервирования.

[Удаление одного дня из резервирования]



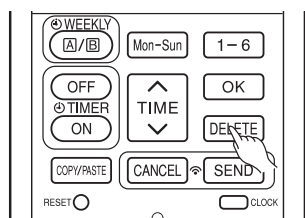
1

1. Нажмите кнопку (НЕДЕЛЬНЫЙ) для выбора режима А или Б.



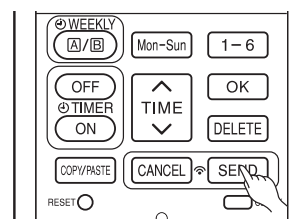
2

2. Нажмите и удерживайте около 3 секунд кнопку (НЕДЕЛЬНЫЙ) для включения редактирования графика резервирования.



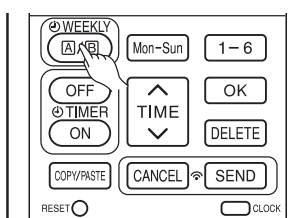
3

3. Нажмите кнопку (ДЕНЬ НЕДЕЛИ), чтобы выбрать день для редактирования.



4

4. Нажмите и удерживайте около 10 секунд кнопку (УДАЛИТЬ). Удаляется резервирование всех нумерованных программ.
● При кратком нажатии удаляется резервирование одной нумерованной программы.



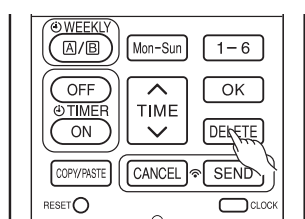
5

5. По завершении удаления направьте ПДУ в сторону внутреннего блока, нажмите и удерживайте около 3 секунд кнопку (ОТПРАВИТЬ). Начинает быстро мигать светоиндикатор таймера внутреннего блока. Раздается короткий звуковой сигнал от внутреннего блока, включается СВЕТОИНДИКАТОР таймера на внутреннем блоке.

Убедитесь в том, что светоиндикатор таймера включен.

● Данные резервирования не изменяются без нажатия кнопки (ОТПРАВИТЬ)

[удаление режима А или Б]



1

1. Нажмите кнопку (НЕДЕЛЬНЫЙ) для выбора режима А или Б.



2



2. Во время мигания символа Mode А или Mode В направьте ПДУ в сторону внутреннего блока, нажмите и удерживайте около 10 секунд кнопку (УДАЛИТЬ).

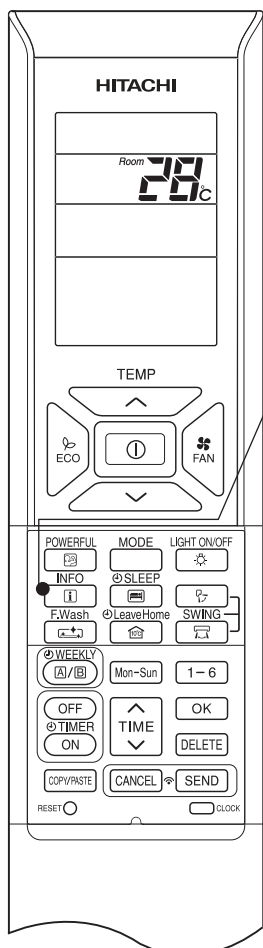
Раздается короткий звуковой сигнал от внутреннего блока, резервирования для режима А или Б исчезают с дисплея.

ПРИМЕЧАНИЕ

- Если из ПДУ удалить все резервирования и затем нажать кнопку (ОТПРАВИТЬ), сигнал внутреннему блоку не передается. Светоиндикатор таймера не включится, изменения в сохраненные во внутреннем блоке резервирования не вносятся.

i ФУНКЦИЯ КНОПКИ “ИНФОРМАЦИЯ”


- При нажатии кнопки  (ИНФОРМАЦИЯ) на дисплей ПДУ выводятся температура окружающего ПДУ воздуха и месячное энергопотребление.
- После замены элементов питания направьте ПДУ в сторону внутреннего блока, нажмите кнопку  (ИНФОРМАЦИЯ).
Текущие дата и время передаются с внутреннего блока.
- Для получения информации от внутреннего блока обеспечьте расстояние до ПДУ на более 2 метров.




■ Просмотр температуры окружающего ПДУ воздуха

- 1 Нажмите кнопку  (ИНФОРМАЦИЯ).
Температура отображается 10 секунд.

■ Просмотр месячного энергопотребления


Направьте ПДУ в сторону приемника внутреннего блока (с расстояния не более 2 метров), нажмите кнопку  (ИНФОРМАЦИЯ). Подождите 2 секунды для передачи сигнала.


Во время отображения на дисплее температуры окружающего ПДУ воздуха нажимайте кнопку  (ИНФОРМАЦИЯ). Показания на дисплее изменяются в следующей последовательности:

энергопотребление на обогрев в текущем месяце → энергопотребление на обогрев в предыдущем месяце → энергопотребление на охлаждение в текущем месяце → энергопотребление на охлаждение в предыдущем → температура окружающего ПДУ воздуха → энергопотребление на обогрев в текущем месяце и т. д.

- Если показания не выводятся на дисплей, нужно приблизить ПДУ к внутреннему блоку.
- Отображаемые значения являются только справочными.




■ Получение текущей даты и времени с внутреннего блока

Направьте ПДУ в сторону приемника внутреннего блока (с расстояния не более 2 метров), нажмите кнопку  (ИНФОРМАЦИЯ). Подождите 2 секунды для передачи сигнала.

После получения текущей даты и времени проверьте их правильность: нажмите кнопку  (ЧАСЫ).

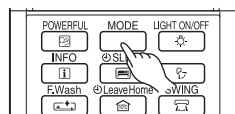
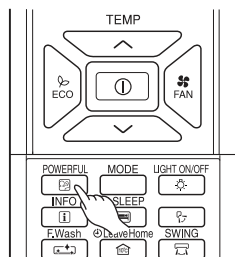
- Функция информации не может использоваться для передачи и получения данных, если отсутствует электропитание, или дата и время не установлены.

ПРИМЕЧАНИЕ

- При неисправности кондиционера можно нажатием кнопки  (ИНФОРМАЦИЯ) вывести на дисплей код неисправности. Направьте ПДУ в сторону приемника внутреннего блока (с расстояния не более 2 метров), нажмите кнопку  (ИНФОРМАЦИЯ). Подождите 2 секунды для передачи сигнала. На дисплее выводится код неисправности. При обращении в сервисный центр сообщите данный код неисправности.
- После установки оборудования, после размыкания автоматического выключателя нужно обязательно установить дату и время на каждом внутреннем блоке (агрегат в состоянии ожидания или после автоматического перезапуска), в одинарных и мульти-сплит системах, нажатием кнопки  (СТАРТ-СТОП). Если это условие не выполнено, данные о месячном энергопотреблении не могут выводиться на дисплей ПДУ.

ФИКСАЦИЯ РАБОЧЕГО РЕЖИМА

На ПДУ можно настроить фиксацию режима ОБОГРЕВА (с настройками ВЕНТИЛЯТОРА), режима ОХЛАЖДЕНИЯ (с настройками вентилятора), режима осушения (с настройками ВЕНТИЛЯТОРА).



- Процедура фиксации режима обогрева (с настройками вентилятора).

Одновременно нажмите и удерживайте около 5 секунд кнопки (ЭКО) и (ПОВЫШЕННАЯ МОЩНОСТЬ) при выключенном кондиционере.

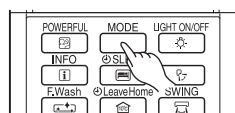
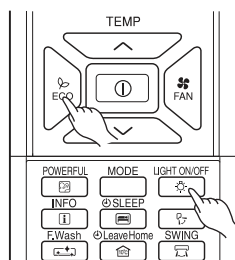
Символы , и отображаются на дисплее примерно 10 секунд. Символы и после этого не гаснут. Это указывает на то, что режим обогрева зафиксирован.

При нажатии кнопки (РЕЖИМ) отображается символ или .

- Процедура отмены фиксации режима ОБОГРЕВА (с настройками ВЕНТИЛЯТОРА).

Одновременно нажмите и удерживайте около 5 секунд кнопки (ЭКО) и (ПОВЫШЕННАЯ МОЩНОСТЬ) при выключенном кондиционере.

На дисплее примерно на 10 секунд появляются все символы рабочего режима. Затем отображается символ рабочего режима, использованного до отмены. Это указывает на то, что фиксация режима ОБОГРЕВА отменена.



- Процедура фиксации режимов охлаждения и осушения (с настройками вентилятора).

Одновременно нажмите и удерживайте около 5 секунд кнопки (ЭКО) и (ВКЛ/ВЫКЛ ПОДСВЕТКИ) при выключенном кондиционере.

Символы , , и отображаются на дисплее примерно 10 секунд. Символы и после этого не гаснут. Это указывает на то, что режимы ОХЛАЖДЕНИЯ и ОСУШЕНИЯ зафиксированы.

При нажатии кнопки (РЕЖИМ) отображается символ , или .

- Процедура отмены фиксации режимов охлаждения и осушения (с настройками вентилятора).

Одновременно нажмите и удерживайте около 5 секунд кнопки (ЭКО) и (ВКЛ/ВЫКЛ ПОДСВЕТКИ) при выключенном кондиционере.

На дисплее примерно на 10 секунд появляются все символы рабочего режима. Затем отображается символ рабочего режима, использованного до отмены. Это указывает на то, что фиксация режимов ОХЛАЖДЕНИЯ и ОСУШЕНИЯ отменена.

ПРИМЕЧАНИЕ

- Функцию фиксации рабочего режима не удастся включить при активном резервировании в настройках ТАЙМЕРА. Сначала нужно выключить резервирование в настройках ТАЙМЕРА. После этого можно активировать функцию фиксации рабочего режима.
- Фиксацию режимов обогрева, ОХЛАЖДЕНИЯ и ОСУШЕНИЯ (с настройками ВЕНТИЛЯТОРА) можно отменить нажатием кнопки RESET (СБРОС). Однако при нажатии кнопки RESET (СБРОС) также удаляются все хранящиеся в ПДУ данные. Требуемые данные придется восстанавливать.