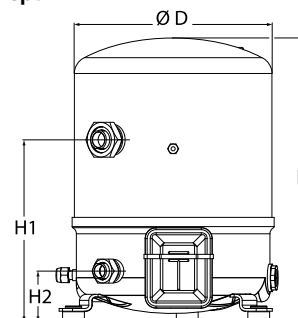
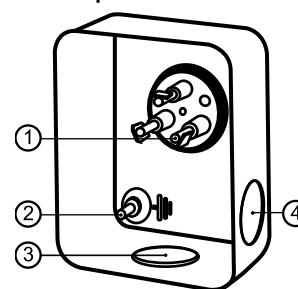


**Общие характеристики**

Номер модели (на заводской табличке компрессора)		<b>MTZ64HM4CVE</b>
Кодовый номер компрессора в индивидуальной упаковке*		MTZ64-4VI
Кодовый номер компрессора в общей упаковке**		MTZ64-4VM
Номер чертежа		8502012g
Всасывающий и нагнетательный патрубки		Rotolock
Всасывающий патрубок		1-3/4" Rotolock
Нагнетательный патрубок		1-1/4" Rotolock
Всасывающий патрубок с переходной втулкой		7/8" ODF
Нагнетательный патрубок с переходной втулкой		3/4" ODF
Смотровое стекло для контроля уровня масла		Резьбовое соединение 3/8" под отбортовку SAE
Штуцер для линии выравнивания масла		Нет
Штуцер для слива масла		Нет
Штуцер для манометра низкого давления		Клапан Шредера
Перепускной клапан		30 бар/8 бар
Цилиндры		2
Описанный объем		107,71 см <sup>3</sup> /об
Описанный объем @ Номинальная частота		18.7 м <sup>3</sup> /h @ 2900 rpm - 22.6 м <sup>3</sup> /h @ 3500 rpm
Масса нетто		39 кг
Заправка масла		1,8 литр, Полиэфирное масло - 160PZ
Максимальное испытательное давление на стороне низкого/высокого давления		25 Бар(Отн.) / 30 Бар(Отн.)
Максимальный испытательный перепад давления		30 Бар
Макс. количество пусков в час		12
Предельная заправка хладагента		5 кг
Применяемые хладагенты		R404A, R507A, R134a, R407C, R407A, R407F

**Размеры**


D=288 мм  
H=413 мм  
H1=265 мм  
H2=74 мм  
H3=- мм

**Клеммная коробка**


Класс защиты IP55 (с кабельным уплотнением)

- 1: Лопаточный разъем 1/4"
- 2: Заземление M4-12
- 3: Пробивное отверстие диам. 21 мм (0,83")
- 4: Отверстие диам. 21 мм (0,83")

**Электрические характеристики**

Номинальное напряжение		380-400V/3/50Hz - 460V/3/60Hz
Диапазон напряжения		340-440 V @ 50Hz - 414-506 V @ 60Hz
Сопротивление обмоток (между фазами) +/- 7% при 25°C		2.39 Ω
Максимальный непрерывный ток (MCC)		14 A
Ток при заторможенном роторе (LRA)		64 A
Защита электродвигателя		Внутренняя защита от перегрузки

**Рекомендуемый момент затягивания при монтаже**

Смотровое стекло для контроля уровня масла		50 Нм
Электрические соединения / Заземление		Нм / 2 Нм
Крепежные болты		15 Нм

**Детали, поставляемые с компрессором**

Монтажный комплект с прокладками, болтами, гайками, втулками и шайбами
Соединительные втулки под пайку, накидные гайки и прокладки для всасывающего и нагнетательного патрубков (поставляются только с соединением типа Rotolock)
Начальная заправка масла
Инструкция по монтажу

**Аттестация** : Аттестовано CE, Аттестация UL (файл SA6873), -

\*Индивидуальная упаковка: компрессор в картонной коробке

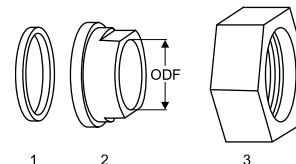
\*\*Общая упаковка: 6 неупакованных компрессоров на поддоне (минимальный заказ 6)

**Аксессуары для Rotolock, сторона всасывания**
**Кодовый номер**

Переходная втулка под пайку, P07 (1-3/4" Rotolock, 7/8" ODF)	8153013
Переходник угловой, C07 (1-3/4" Rotolock, 7/8" ODF)	8168008
Вентиль Rotolock, V07 (1-3/4" Rotolock, 7/8" ODF)	8168032
Прокладка, 1-3/4"	8156132

**Прокладка, переходная втулка и гайка**
**Аксессуары для Rotolock, сторона нагнетания**
**Кодовый номер**

Переходная втулка под пайку, P04 (1-1/4" Rotolock, 3/4" ODF)	8153008
Переходник угловой, C04 (1-1/4" Rotolock, 3/4" ODF)	8168006
Вентиль Rotolock, V04 (1-1/4" Rotolock, 3/4" ODF)	8168029
Прокладка, 1-1/4"	8156131



1. Прокладка
2. Переходная втулка под пайку
3. Накидная гайка

**Аксессуары для Rotolock, комплект**
**Кодовый номер**

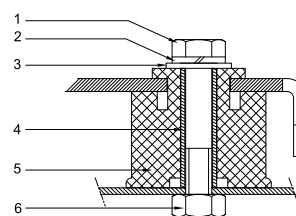
Комплект угловых переходников, C07 (1-3/4"~7/8"), C04 (1-1/4"~3/4")	7703013
Комплект вентиля, V07 (1-3/4"~7/8"), V04 (1-1/4"~3/4")	7703006
Комплект прокладок, 1", 1-1/4", 1-3/4", OSG, прокладки черные и белые	8156009

**Масла**
**Кодовый номер**

Масло POE, 160PZ, 1 -литровая банка	7754019
Масло POE, 160PZ, 2,5 -литровая банка	120Z0573

**Подогреватели картера**
**Кодовый номер**

Терморезисторный (РТС) подогреватель картера, 27 Вт, аттестованный CE, UL	120Z0459
Подогреватель картера ленточного типа, 65 Вт, 230 В, аттестованный CE, UL	7773107
Подогреватель картера ленточного типа, 65 Вт, 400 В, аттестованный CE, UL	7773117
Подогреватель картера ленточного типа, 65 Вт, 460 В, аттестованный CE, UL	120Z0466

**Монтажный комплект**

**Прочие аксессуары**
**Кодовый номер**

Комплект электронного оборудования для плавного пуска, MCI 15 C	7705006
Акустический чехол для 2-цилиндрового компрессора	120Z0472
Накидная гайка с отверстием для линии выравнивания масла	8153127

**Запасные части**
**Кодовый номер**

Монтажный комплект для 1 и 2-цилиндрового компрессора, включает в себя: 3 резиновых втулки, 3 болта.	8156001
Смотровое стекло с прокладками (черными и белыми)	8156019
Прокладка для смотрового стекла для контроля уровня масла, 1-1/8" (черный хлоропрен)	8156145
Сервисный комплект для клеммной коробки 80 x 96 мм, включает в себя: крышку, зажим	8156134

1. Болт (3 шт.)
2. Стопорная шайба (3 шт.)
3. Плоская шайба (3 шт.)
4. Втулка (3 шт.)
5. Прокладка (3 шт.)
6. Гайка (3 шт.)

**Технические характеристики**
**Поршневой компрессор Maneurop MTZ064-4**
**Технические характеристики при 50 Гц, Стандартные условия EN 12900**
**R407C**

Темп. конд., °C (tc)	Температура кипения, °C (to)							
	-15	-10	-5	0	5	10	15	

**Холодопроизводительность, Вт**

35	6 299	8 351	10 830	13 785	17 266	21 320	26 000	-	-
40	5 680	7 599	9 921	12 695	15 971	19 799	24 227	-	-
45	5 079	6 858	9 016	11 603	14 668	18 261	22 431	-	-
50	-	6 136	8 123	10 516	13 364	16 715	20 621	-	-
55	-	-	7 252	9 443	12 066	15 170	18 803	-	-
60	-	-	-	8 393	10 784	13 632	16 988	-	-
65	-	-	-	7 372	9 525	12 111	15 181	-	-

**Потребляемая мощность, Вт**

35	2 778	3 083	3 341	3 563	3 759	3 940	4 116	-	-
40	2 866	3 231	3 541	3 806	4 036	4 242	4 435	-	-
45	2 913	3 352	3 726	4 046	4 323	4 566	4 787	-	-
50	-	3 436	3 887	4 275	4 610	4 904	5 166	-	-
55	-	-	4 017	4 485	4 891	5 247	5 562	-	-
60	-	-	-	4 668	5 157	5 588	5 969	-	-
65	-	-	-	4 816	5 401	5 918	6 377	-	-

**Потребляемый ток, Вт**

35	6.07	6.40	6.74	7.05	7.32	7.53	7.66	-	-
40	6.19	6.56	6.94	7.30	7.62	7.89	8.07	-	-
45	6.29	6.73	7.16	7.59	7.97	8.30	8.55	-	-
50	-	6.87	7.38	7.88	8.35	8.76	9.09	-	-
55	-	-	7.57	8.17	8.73	9.24	9.67	-	-
60	-	-	-	8.42	9.10	9.72	10.27	-	-
65	-	-	-	8.63	9.43	10.18	10.86	-	-

**Массовый расход, кг/ч**

35	137	178	227	285	351	428	515	-	-
40	130	170	219	275	341	416	502	-	-
45	122	162	209	265	329	404	489	-	-
50	-	154	200	254	317	390	474	-	-
55	-	-	190	243	304	376	458	-	-
60	-	-	-	231	291	361	442	-	-
65	-	-	-	219	277	346	424	-	-

**Холод. коэффициент**

35	2.27	2.71	3.24	3.87	4.59	5.41	6.32	-	-
40	1.98	2.35	2.80	3.34	3.96	4.67	5.46	-	-
45	1.74	2.05	2.42	2.87	3.39	4.00	4.69	-	-
50	-	1.79	2.09	2.46	2.90	3.41	3.99	-	-
55	-	-	1.81	2.11	2.47	2.89	3.38	-	-
60	-	-	-	1.80	2.09	2.44	2.85	-	-
65	-	-	-	1.53	1.76	2.05	2.38	-	-

**Номинальная производительность при to = 5 °C, tc = 50 °C**

Холодопроизводительность	13 364	Вт
Потребляемая мощность	4 610	Вт
Потребляемый ток	8.35	А
Массовый расход	317	кг/ч
С.О.Р.	2.90	


**Настройки реле давления**

Макс. настр. реле высокого давл.	29.4	Бар(Отн.)
Мин. настр. реле низкого давл.	0.2	Бар(Отн.)
Давл. цикла с вакуумированием	1.3	Бар(Отн.)

**Звуковая мощность**

Уровень звуковой мощности	83	дБА
С акустическим чехлом	77	дБА

to: Температура кипения в точке росы

tc: Температура конденсации в точке росы

Номинальные условия : Перегрев = 10 К , Переохлаждение = 0 К

Все технические характеристики +/- 5%

Темп. конд., °C (tc)	Температура кипения, °C (to)							
	-15	-10	-5	0	5	10	15	

**Холодопроизводительность, Вт**

35	6 780	8 978	11 629	14 785	18 498	22 819	27 798	-	-
40	6 147	8 212	10 708	13 685	17 196	21 292	26 025	-	-
45	5 532	7 457	9 790	12 581	15 883	19 748	24 228	-	-
50	-	6 722	8 884	11 482	14 568	18 196	22 416	-	-
55	-	-	7 999	10 396	13 261	16 644	20 598	-	-
60	-	-	-	9 335	11 970	15 103	18 786	-	-
65	-	-	-	8 307	10 707	13 584	16 990	-	-

**Потребляемая мощность, Вт**

35	2 778	3 083	3 341	3 563	3 759	3 940	4 116	-	-
40	2 866	3 231	3 541	3 806	4 036	4 242	4 435	-	-
45	2 913	3 352	3 726	4 046	4 323	4 566	4 787	-	-
50	-	3 436	3 887	4 275	4 610	4 904	5 166	-	-
55	-	-	4 017	4 485	4 891	5 247	5 562	-	-
60	-	-	-	4 668	5 157	5 588	5 969	-	-
65	-	-	-	4 816	5 401	5 918	6 377	-	-

**Потребляемый ток, Вт**

35	6.07	6.40	6.74	7.05	7.32	7.53	7.66	-	-
40	6.19	6.56	6.94	7.30	7.62	7.89	8.07	-	-
45	6.29	6.73	7.16	7.59	7.97	8.30	8.55	-	-
50	-	6.87	7.38	7.88	8.35	8.76	9.09	-	-
55	-	-	7.57	8.17	8.73	9.24	9.67	-	-
60	-	-	-	8.42	9.10	9.72	10.27	-	-
65	-	-	-	8.63	9.43	10.18	10.86	-	-

**Массовый расход, кг/ч**

35	136	177	226	283	349	425	512	-	-
40	129	169	217	274	339	414	499	-	-
45	122	161	208	263	327	401	486	-	-
50	-	153	199	252	315	388	471	-	-
55	-	-	189	241	303	374	455	-	-
60	-	-	-	230	289	359	439	-	-
65	-	-	-	218	276	344	422	-	-

**Холод. коэффициент**

35	2.44	2.91	3.48	4.15	4.92	5.79	6.75	-	-
40	2.15	2.54	3.02	3.60	4.26	5.02	5.87	-	-
45	1.90	2.22	2.63	3.11	3.67	4.32	5.06	-	-
50	-	1.96	2.29	2.69	3.16	3.71	4.34	-	-
55	-	-	1.99	2.32	2.71	3.17	3.70	-	-
60	-	-	-	2.00	2.32	2.70	3.15	-	-
65	-	-	-	1.73	1.98	2.30	2.66	-	-

**Номинальная производительность при to = 7.2 °C, tc = 54.4 °C**

Холодопроизводительность	14 851	Вт
Потребляемая мощность	5 016	Вт
Потребляемый ток	8.91	А
Массовый расход	334	кг/ч
С.О.Р.	2.96	

to: Температура кипения в точке росы

tc: Температура конденсации в точке росы

Номинальные условия : Перегрев = 11.1 К , Переохлаждение = 8.3

К

**Настройки реле давления**

Макс. настр. реле высокого давл.	29.4	Бар(Отн.)
Мин. настр. реле низкого давл.	0.2	Бар(Отн.)
Давл. цикла с вакуумированием	1.3	Бар(Отн.)

**Звуковая мощность**

Уровень звуковой мощности	83	дБА
С акустическим чехлом	77	дБА

Все технические характеристики +/- 5%

Темп. канд., °C (tc)	Температура кипения, °C (to)							
	-15	-10	-5	0	5	10	15	20

**Холодопроизводительность, Вт**

35	3 453	4 923	6 719	8 880	11 446	14 457	17 954	21 976	-
40	3 073	4 463	6 156	8 190	10 606	13 444	16 744	20 546	-
45	2 701	4 012	5 602	7 510	9 777	12 442	15 547	19 130	-
50	2 339	3 571	5 059	6 842	8 960	11 454	14 363	17 727	-
55	1 988	3 142	4 529	6 187	8 157	10 479	13 194	16 340	-
60	-	2 726	4 012	5 546	7 369	9 521	12 041	14 970	-
65	-	-	-	4 921	6 597	8 579	10 906	13 618	-
70	-	-	-	-	-	7 655	9 789	12 286	-

**Потребляемая мощность, Вт**

35	1 836	2 067	2 267	2 434	2 568	2 667	2 730	2 757	-
40	1 857	2 121	2 353	2 553	2 719	2 852	2 949	3 011	-
45	1 867	2 166	2 433	2 669	2 872	3 041	3 176	3 274	-
50	1 862	2 199	2 505	2 780	3 023	3 232	3 406	3 546	-
55	1 840	2 218	2 566	2 883	3 169	3 421	3 638	3 821	-
60	-	2 220	2 613	2 975	3 306	3 604	3 869	4 098	-
65	-	-	-	3 053	3 433	3 780	4 094	4 373	-
70	-	-	-	-	-	3 945	4 311	4 644	-

**Потребляемый ток, Вт**

35	5.53	5.66	5.81	5.97	6.14	6.30	6.44	6.55	-
40	5.52	5.68	5.86	6.05	6.23	6.40	6.55	6.66	-
45	5.51	5.71	5.93	6.15	6.36	6.56	6.72	6.85	-
50	5.47	5.73	6.00	6.27	6.53	6.76	6.95	7.10	-
55	5.39	5.72	6.06	6.39	6.70	6.99	7.23	7.42	-
60	-	5.68	6.10	6.50	6.88	7.23	7.53	7.77	-
65	-	-	-	6.59	7.05	7.47	7.84	8.15	-
70	-	-	-	-	-	7.70	8.15	8.54	-

**Массовый расход, кг/ч**

35	84	117	156	202	256	317	387	466	-
40	79	112	151	196	248	309	377	455	-
45	73	106	145	189	241	300	368	444	-
50	67	100	138	182	233	292	358	433	-
55	61	94	132	175	225	283	348	422	-
60	-	87	125	168	217	273	337	410	-
65	-	-	-	160	208	264	327	398	-
70	-	-	-	-	-	254	316	385	-

**Холод. коэффициент**

35	1.88	2.38	2.96	3.65	4.46	5.42	6.58	7.97	-
40	1.65	2.10	2.62	3.21	3.90	4.71	5.68	6.82	-
45	1.45	1.85	2.30	2.81	3.40	4.09	4.90	5.84	-
50	1.26	1.62	2.02	2.46	2.96	3.54	4.22	5.00	-
55	1.08	1.42	1.76	2.15	2.57	3.06	3.63	4.28	-
60	-	1.23	1.54	1.86	2.23	2.64	3.11	3.65	-
65	-	-	-	1.61	1.92	2.27	2.66	3.11	-
70	-	-	-	-	-	1.94	2.27	2.65	-

**Номинальная производительность при to = 5 °C, tc = 50 °C**

Холодопроизводительность	8 960	Вт
Потребляемая мощность	3 023	Вт
Потребляемый ток	6.53	А
Массовый расход	233	кг/ч
С.О.Р.	2.96	

to: Температура кипения в точке росы

tc: Температура конденсации в точке росы

Номинальные условия : Перегрев = 10 К, Переохлаждение = 0 К

**Настройки реле давления**

Макс. настр. реле высокого давл.	22.6	Бар(Отн.)
Мин. настр. реле низкого давл.	0.2	Бар(Отн.)
Давл. цикла с вакуумированием	0.5	Бар(Отн.)

**Звуковая мощность**

Уровень звуковой мощности	0	дБА
С акустическим чехлом	0	дБА

Все технические характеристики +/- 5%

Фирма «Данфосс» не несет ответственности за какие-либо ошибки в каталогах, брошюрах или в других печатных материалах. Фирма «Данфосс» сохраняет за собой право на изменения в своей продукции в любое время без уведомления, если только эти изменения в уже заказанных изделиях не потребуют изменений в оборудовании, определенным предварительно соглашением между фирмой «Данфосс» и Покупателем.

Темп. конд., °C (tc)	Температура кипения, °C (to)							
	-15	-10	-5	0	5	10	15	20

**Холодопроизводительность, Вт**

35	3 739	5 323	7 253	9 571	12 318	15 537	19 268	23 553	-
40	3 346	4 851	6 679	8 870	11 468	14 514	18 050	22 116	-
45	2 960	4 387	6 113	8 179	10 629	13 502	16 843	20 691	-
50	2 581	3 932	5 557	7 499	9 801	12 503	15 649	19 280	-
55	2 212	3 488	5 013	6 832	8 986	11 519	14 471	17 886	-
60	-	3 055	4 482	6 179	8 187	10 550	13 311	16 511	-
65	-	-	-	5 541	7 405	9 601	12 170	15 157	-
70	-	-	-	-	-	8 672	11 053	13 829	-

**Потребляемая мощность, Вт**

35	1 836	2 067	2 267	2 434	2 568	2 667	2 730	2 757	-
40	1 857	2 121	2 353	2 553	2 719	2 852	2 949	3 011	-
45	1 867	2 166	2 433	2 669	2 872	3 041	3 176	3 274	-
50	1 862	2 199	2 505	2 780	3 023	3 232	3 406	3 546	-
55	1 840	2 218	2 566	2 883	3 169	3 421	3 638	3 821	-
60	-	2 220	2 613	2 975	3 306	3 604	3 869	4 098	-
65	-	-	-	3 053	3 433	3 780	4 094	4 373	-
70	-	-	-	-	-	3 945	4 311	4 644	-

**Потребляемый ток, Вт**

35	5.53	5.66	5.81	5.97	6.14	6.30	6.44	6.55	-
40	5.52	5.68	5.86	6.05	6.23	6.40	6.55	6.66	-
45	5.51	5.71	5.93	6.15	6.36	6.56	6.72	6.85	-
50	5.47	5.73	6.00	6.27	6.53	6.76	6.95	7.10	-
55	5.39	5.72	6.06	6.39	6.70	6.99	7.23	7.42	-
60	-	5.68	6.10	6.50	6.88	7.23	7.53	7.77	-
65	-	-	-	6.59	7.05	7.47	7.84	8.15	-
70	-	-	-	-	-	7.70	8.15	8.54	-

**Массовый расход, кг/ч**

35	83	117	156	201	254	315	384	463	-
40	78	111	150	195	247	307	375	452	-
45	73	105	144	188	240	299	366	442	-
50	67	99	137	181	232	290	356	431	-
55	61	93	131	174	224	281	346	419	-
60	-	87	124	167	216	272	336	407	-
65	-	-	-	159	207	262	325	395	-
70	-	-	-	-	-	253	314	383	-

**Холод. коэффициент**

35	2.04	2.57	3.20	3.93	4.80	5.83	7.06	8.54	-
40	1.80	2.29	2.84	3.47	4.22	5.09	6.12	7.35	-
45	1.59	2.03	2.51	3.06	3.70	4.44	5.30	6.32	-
50	1.39	1.79	2.22	2.70	3.24	3.87	4.59	5.44	-
55	1.20	1.57	1.95	2.37	2.84	3.37	3.98	4.68	-
60	-	1.38	1.72	2.08	2.48	2.93	3.44	4.03	-
65	-	-	-	1.81	2.16	2.54	2.97	3.47	-
70	-	-	-	-	-	2.20	2.56	2.98	-

**Номинальная производительность при to = 7.2 °C, tc = 54.4 °C**

Холодопроизводительность	10 157	Вт
Потребляемая мощность	3 264	Вт
Потребляемый ток	6.81	А
Массовый расход	249	кг/ч
С.О.Р.	3.11	

to: Температура кипения в точке росы

tc: Температура конденсации в точке росы

Номинальные условия : Перегрев = 11.1 К , Переохлаждение = 8.3

К

**Настройки реле давления**

Макс. настр. реле высокого давл.	22.6	Бар(Отн.)
Мин. настр. реле низкого давл.	0.2	Бар(Отн.)
Давл. цикла с вакуумированием	0.5	Бар(Отн.)

**Звуковая мощность**

Уровень звуковой мощности	0	дБА
С акустическим чехлом	0	дБА

Все технические характеристики +/- 5%

Фирма «Данфосс» не несет ответственности за какие-либо ошибки в каталогах, брошюрах или в других печатных материалах. Фирма «Данфосс» сохраняет за собой право на изменения в своей продукции в любое время без уведомления, если только эти изменения в уже заказанных изделиях не потребуют изменений в оборудовании, определенным предварительным соглашением между фирмой «Данфосс» и Покупателем.

**Технические характеристики**
**Поршневой компрессор Maneurop MTZ064-4**
**Технические характеристики при 50 Гц, Стандартные условия EN 12900**
**R404A**

Темп. конд., °C (tc)	Температура кипения, °C (to)								
	-30	-25	-20	-15	-10	-5	0	5	10

**Холодопроизводительность, Вт**

30	3 529	4 868	6 542	8 600	11 094	14 074	17 592	21 697	26 442
35	3 058	4 300	5 847	7 748	10 054	12 817	16 088	19 916	24 353
40	2 602	3 744	5 160	6 900	9 017	11 559	14 579	18 127	22 254
45	2 160	3 199	4 482	6 059	7 982	10 301	13 067	16 332	20 145
50	1 735	2 667	3 813	5 224	6 950	9 043	11 553	14 530	18 027
55	-	2 149	3 155	4 396	5 923	7 786	10 036	12 724	15 900
60	-	1 645	2 508	3 577	4 901	6 531	8 518	10 913	13 766

**Потребляемая мощность, Вт**

30	2 404	2 781	3 131	3 449	3 733	3 981	4 189	4 355	4 476
35	2 399	2 819	3 211	3 573	3 903	4 196	4 451	4 665	4 835
40	2 372	2 836	3 274	3 683	4 060	4 403	4 708	4 973	5 195
45	2 320	2 832	3 318	3 777	4 204	4 599	4 956	5 275	5 552
50	2 240	2 802	3 340	3 851	4 332	4 780	5 194	5 569	5 904
55	-	2 744	3 336	3 902	4 440	4 946	5 418	5 853	6 248
60	-	2 656	3 305	3 930	4 526	5 093	5 626	6 123	6 581

**Потребляемый ток, Вт**

30	5.75	6.10	6.50	6.90	7.29	7.65	7.93	8.11	8.17
35	5.80	6.17	6.59	7.04	7.48	7.88	8.22	8.48	8.61
40	5.81	6.21	6.67	7.16	7.65	8.12	8.53	8.86	9.08
45	5.78	6.22	6.73	7.27	7.82	8.36	8.85	9.26	9.58
50	5.71	6.20	6.76	7.36	7.98	8.60	9.17	9.68	10.09
55	-	6.14	6.76	7.43	8.13	8.83	9.50	10.10	10.62
60	-	6.04	6.73	7.48	8.26	9.05	9.82	10.54	11.17

**Массовый расход, кг/ч**

30	111	150	196	251	316	392	479	580	695
35	103	142	188	242	306	380	467	566	679
40	96	134	179	232	295	368	453	551	663
45	87	124	169	221	283	355	438	535	645
50	78	115	158	210	270	341	423	518	626
55	-	104	147	197	257	326	407	500	607
60	-	93	135	184	242	310	390	481	586

**Холод. коэффициент**

30	1.47	1.75	2.09	2.49	2.97	3.54	4.20	4.98	5.91
35	1.27	1.53	1.82	2.17	2.58	3.05	3.61	4.27	5.04
40	1.10	1.32	1.58	1.87	2.22	2.63	3.10	3.65	4.28
45	0.93	1.13	1.35	1.60	1.90	2.24	2.64	3.10	3.63
50	0.77	0.95	1.14	1.36	1.60	1.89	2.22	2.61	3.05
55	-	0.78	0.95	1.13	1.33	1.57	1.85	2.17	2.55
60	-	0.62	0.76	0.91	1.08	1.28	1.51	1.78	2.09

**Номинальная производительность при to = -10 °C, tc = 45 °C**

Холодопроизводительность	7 982	Вт
Потребляемая мощность	4 204	Вт
Потребляемый ток	7.82	А
Массовый расход	283	кг/ч
С.О.Р.	1.90	



to: Температура кипения в точке росы

tc: Температура конденсации в точке росы

Номинальные условия : Перегрев = 10 К , Переохлаждение = 0 К

**Настройки реле давления**

Макс. настр. реле высокого давл.	27.7	Бар(Отн.)
Мин. настр. реле низкого давл.	0.2	Бар(Отн.)
Давл. цикла с вакуумированием	0.9	Бар(Отн.)

**Звуковая мощность**

Уровень звуковой мощности	80	дБА
С акустическим чехлом	74	дБА

Все технические характеристики +/- 5%

**Технические характеристики**
**Поршневой компрессор Манеуроп MTZ064-4**
**Технические характеристики при 50 Гц, Стандартные условия ARI**
**R404A**

Темп. конд., °C (tc)	Температура кипения, °C (to)								
	-30	-25	-20	-15	-10	-5	0	5	10

**Холодопроизводительность, Вт**

30	3 929	5 405	7 244	9 499	12 226	15 476	19 305	23 764	28 906
35	3 441	4 823	6 538	8 639	11 181	14 218	17 804	21 991	26 834
40	2 966	4 252	5 839	7 783	10 138	12 959	16 300	20 214	24 755
45	2 504	3 691	5 148	6 932	9 098	11 701	14 795	18 434	22 674
50	2 055	3 141	4 467	6 089	8 064	10 447	13 294	16 659	20 597
55	-	2 604	3 797	5 256	7 040	9 204	11 805	14 898	18 538
60	-	2 079	3 141	4 440	6 035	7 984	10 345	13 173	16 525

**Потребляемая мощность, Вт**

30	2 404	2 781	3 131	3 449	3 733	3 981	4 189	4 355	4 476
35	2 399	2 819	3 211	3 573	3 903	4 196	4 451	4 665	4 835
40	2 372	2 836	3 274	3 683	4 060	4 403	4 708	4 973	5 195
45	2 320	2 832	3 318	3 777	4 204	4 599	4 956	5 275	5 552
50	2 240	2 802	3 340	3 851	4 332	4 780	5 194	5 569	5 904
55	-	2 744	3 336	3 902	4 440	4 946	5 418	5 853	6 248
60	-	2 656	3 305	3 930	4 526	5 093	5 626	6 123	6 581

**Потребляемый ток, Вт**

30	5.75	6.10	6.50	6.90	7.29	7.65	7.93	8.11	8.17
35	5.80	6.17	6.59	7.04	7.48	7.88	8.22	8.48	8.61
40	5.81	6.21	6.67	7.16	7.65	8.12	8.53	8.86	9.08
45	5.78	6.22	6.73	7.27	7.82	8.36	8.85	9.26	9.58
50	5.71	6.20	6.76	7.36	7.98	8.60	9.17	9.68	10.09
55	-	6.14	6.76	7.43	8.13	8.83	9.50	10.10	10.62
60	-	6.04	6.73	7.48	8.26	9.05	9.82	10.54	11.17

**Массовый расход, кг/ч**

30	110	149	195	250	314	389	476	576	691
35	103	141	187	241	304	378	464	562	675
40	95	133	178	231	293	366	450	547	658
45	87	124	168	220	281	353	436	531	641
50	77	114	157	208	269	339	421	515	622
55	-	104	146	196	255	324	404	497	603
60	-	92	134	183	241	309	387	478	582

**Холод. коэффициент**

30	1.63	1.94	2.31	2.75	3.27	3.89	4.61	5.46	6.46
35	1.43	1.71	2.04	2.42	2.87	3.39	4.00	4.71	5.55
40	1.25	1.50	1.78	2.11	2.50	2.94	3.46	4.06	4.77
45	1.08	1.30	1.55	1.84	2.16	2.54	2.98	3.49	4.08
50	0.92	1.12	1.34	1.58	1.86	2.19	2.56	2.99	3.49
55	-	0.95	1.14	1.35	1.59	1.86	2.18	2.55	2.97
60	-	0.78	0.95	1.13	1.33	1.57	1.84	2.15	2.51

**Номинальная производительность при to = -10 °C, tc = 45 °C**

Холодопроизводительность	9 098	Вт
Потребляемая мощность	4 204	Вт
Потребляемый ток	7.82	А
Массовый расход	281	кг/ч
С.О.Р.	2.16	

to: Температура кипения в точке росы

tc: Температура конденсации в точке росы

Номинальные условия : Перегрев = 11.1 К , Переохлаждение = 8.3

К

**Настройки реле давления**

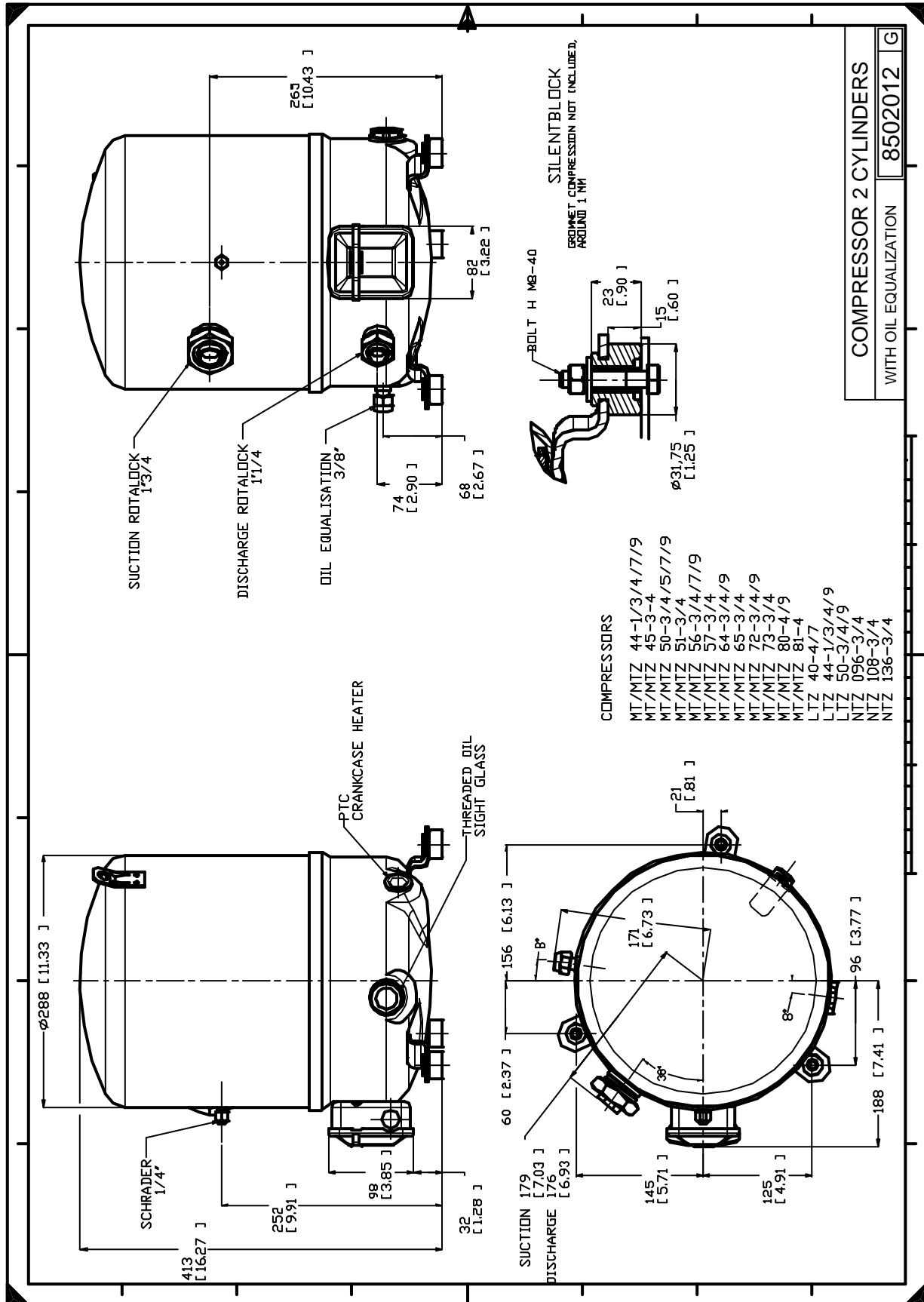
Макс. настр. реле высокого давл.	27.7	Бар(Отн.)
Мин. настр. реле низкого давл.	0.2	Бар(Отн.)
Давл. цикла с вакуумированием	0.9	Бар(Отн.)

**Звуковая мощность**

Уровень звуковой мощности	80	дБА
С акустическим чехлом	74	дБА

Все технические характеристики +/- 5%





Фирма «Данфосс» не несет ответственности за какие-либо ошибки в каталогах, брошюрах или в других печатных материалах. Фирма «Данфосс» сохраняет за собой право на изменения в своей продукции в любое время без уведомления, если только эти изменения в уже заказанных изделиях не потребуют изменений в оборудовании, определенным предварительно соглашением между фирмой «Данфосс» и Покупателем.