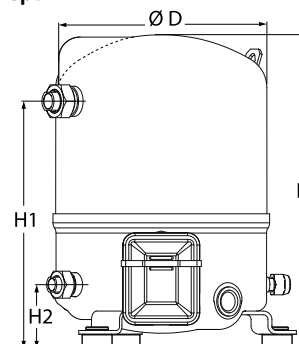
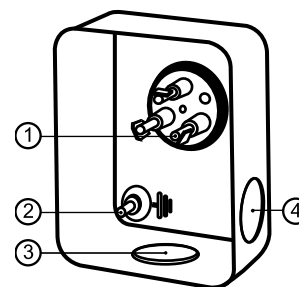


Общие характеристики

Номер модели (на заводской табличке компрессора)		MTZ28JE4AVE
Кодовый номер компрессора в индивидуальной упаковке*		MTZ28-4VI
Кодовый номер компрессора в общей упаковке**		MTZ28-4VM
Номер чертежа		8501024e
Всасывающий и нагнетательный патрубки		Rotolock
Всасывающий патрубок		1 " Rotolock
Нагнетательный патрубок		1 " Rotolock
Всасывающий патрубок с переходной втулкой		1/2 " ODF
Нагнетательный патрубок с переходной втулкой		3/8 " ODF
Смотровое стекло для контроля уровня масла		Резьбовое соединение 3/8" под отбортовку SAE
Штуцер для линии выравнивания масла		Нет
Штуцер для слива масла		Клапан Шредера
Штуцер для манометра низкого давления		30 бар/8 бар
Перепускной клапан		
Цилиндры		1
Описанный объем		48,06 см ³ /об
Описанный объем @ Номинальная частота		8.4 м ³ /h @ 2900 rpm - 10.1 м ³ /h @ 3500 rpm
Масса нетто		23 кг
Заправка масла		0,95 литр, Полиэфирное масло - 160PZ
Максимальное испытательное давление на стороне низкого/высокого давления		25 Бар(Отн.) / 30 Бар(Отн.)
Максимальный испытательный перепад давления		30 Бар
Макс. количество пусков в час		12
Предельная заправка хладагента		2,5 кг
Применяемые хладагенты		R404A, R507A, R134a, R407C, R407A, R407F

Размеры


D=224 мм
H=333 мм
H1=263 мм
H2=68 мм
H3= мм

Клеммная коробка


Класс защиты IP55 (с кабельным уплотнением)

- 1: Лопаточный разъем 1/4"
- 2: Заземление M4-12
- 3: Пробивное отверстие диам. 21 мм (0,83")
- 4: Отверстие диам. 21 мм (0,83")

Электрические характеристики

Номинальное напряжение	380-400V/3/50Hz - 460V/3/60Hz
Диапазон напряжения	340-440 V @ 50Hz - 414-506 V @ 60Hz
Сопротивление обмоток (между фазами) +/- 7% при 25°C	7.11 Ω
Максимальный непрерывный ток (MCC)	7.5 A
Ток при заторможенном роторе (LRA)	23 A
Защита электродвигателя	Внутренняя защита от перегрузки

Рекомендуемый момент затягивания при монтаже

Смотровое стекло для контроля уровня масла	50 Нм
Электрические соединения / Заземление	Нм / 2 Нм
Крепежные болты	15 Нм

Детали, поставляемые с компрессором

Монтажный комплект с прокладками, болтами, гайками, втулками и шайбами
Соединительные втулки под пайку, накидные гайки и прокладки для всасывающего и нагнетательного патрубков (поставляются только с соединением типа Rotolock)
Начальная заправка масла
Инструкция по монтажу

Аттестация : Аттестовано CE, Аттестация UL (файл SA6873), Аттестация CCC

*Индивидуальная упаковка: компрессор в картонной коробке

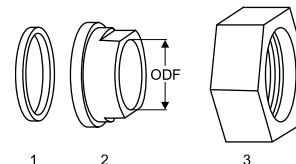
**Общая упаковка: 12 неупакованных компрессоров на поддоне (минимальный заказ 12)

Аксессуары для Rotolock, сторона всасывания
Кодовый номер

Переходная втулка под пайку, P06 (1" Rotolock, 1/2" ODF)	8153007
Переходник угловой, C06 (1" Rotolock, 1/2" ODF)	8168007
Вентиль Rotolock, V06 (1" Rotolock, 1/2" ODF)	8168031
Прокладка, 1"	8156130

Прокладка, переходная втулка и гайка
Аксессуары для Rotolock, сторона нагнетания
Кодовый номер

Переходная втулка под пайку, P01 (1" Rotolock, 3/8" ODF)	8153010
Переходник угловой, C01 (1" Rotolock, 3/8" ODF)	8168004
Вентиль Rotolock, V01 (1" Rotolock, 3/8" ODF)	8168027
Прокладка, 1"	8156130



1. Прокладка
2. Переходная втулка под пайку
3. Накидная гайка

Аксессуары для Rotolock, комплект
Кодовый номер

Комплект угловых переходников, C06 (1"~1/2"), C01 (1"~3/8")	7703011
Комплект вентиля, V06 (1"~1/2"), V01 (1"~3/8")	7703004
Комплект прокладок, 1", 1-1/4", 1-3/4", OSG, прокладки черные и белые	8156009

Масла
Кодовый номер

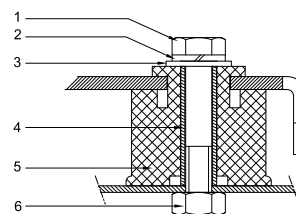
Масло POE, 160PZ, 1 -литровая банка	7754019
Масло POE, 160PZ, 2,5 -литровая банка	120Z0573

Подогреватели картера
Кодовый номер

Терморезисторный (РТС) подогреватель картера, 27 Вт, аттестованный CE, UL	120Z0459
Подогреватель картера ленточного типа, 54 Вт, 230 В, аттестованный CE, UL	7773106
Подогреватель картера ленточного типа, 54 Вт, 400 В, UL	7773013

Монтажный комплект
Прочие аксессуары
Кодовый номер

Комплект электронного оборудования для плавного пуска, MCI 15 C	7705006
Акустический чехол для 1-цилиндрового компрессора	120Z0471
Накидная гайка с отверстием для линии выравнивания масла	8153127



1. Болт (3 шт.)
2. Стопорная шайба (3 шт.)
3. Плоская шайба (3 шт.)
4. Втулка (3 шт.)
5. Прокладка (3 шт.)
6. Гайка (3 шт.)

Запасные части
Кодовый номер

Монтажный комплект для 1 и 2-цилиндрового компрессора, включает в себя: 3 резиновых втулки, 3 болта.	8156001
Смотровое стекло с прокладками (черными и белыми)	8156019
Прокладка для смотрового стекла для контроля уровня масла, 1-1/8" (черный хлоропрен)	8156145
Сервисный комплект для клеммной коробки 80 x 96 мм, включает в себя: крышку, зажим	8156134

Технические характеристики
Поршневой компрессор Maneurop MTZ028-4
Технические характеристики при 50 Гц, Стандартные условия EN 12900
R407C

Темп. конд., °C (tc)	Температура кипения, °C (to)							
	-15	-10	-5	0	5	10	15	

Холодопроизводительность, Вт

35	2 544	3 518	4 673	6 032	7 616	9 449	11 550	-	-
40	2 262	3 187	4 278	5 558	7 049	8 772	10 751	-	-
45	1 975	2 849	3 875	5 075	6 470	8 084	9 938	-	-
50	-	2 509	3 467	4 585	5 885	7 387	9 115	-	-
55	-	-	3 058	4 093	5 294	6 684	8 284	-	-
60	-	-	-	3 601	4 703	5 978	7 450	-	-
65	-	-	-	3 112	4 113	5 273	6 614	-	-

Потребляемая мощность, Вт

35	1 262	1 422	1 555	1 660	1 735	1 778	1 789	-	-
40	1 289	1 480	1 644	1 779	1 883	1 956	1 995	-	-
45	1 297	1 523	1 721	1 890	2 028	2 133	2 206	-	-
50	-	1 548	1 784	1 990	2 165	2 308	2 417	-	-
55	-	-	1 830	2 077	2 294	2 477	2 626	-	-
60	-	-	-	2 148	2 409	2 636	2 829	-	-
65	-	-	-	2 199	2 508	2 784	3 025	-	-

Потребляемый ток, Вт

35	3.22	3.38	3.53	3.65	3.74	3.82	3.88	-	-
40	3.25	3.46	3.64	3.79	3.92	4.02	4.10	-	-
45	3.25	3.51	3.74	3.94	4.11	4.25	4.36	-	-
50	-	3.54	3.83	4.08	4.30	4.48	4.64	-	-
55	-	-	3.89	4.21	4.49	4.73	4.94	-	-
60	-	-	-	4.31	4.66	4.97	5.24	-	-
65	-	-	-	4.39	4.82	5.20	5.55	-	-

Массовый расход, кг/ч

35	55	75	98	125	155	190	229	-	-
40	52	71	94	120	150	184	223	-	-
45	48	67	90	116	145	179	216	-	-
50	-	63	85	111	140	172	209	-	-
55	-	-	80	105	134	166	202	-	-
60	-	-	-	99	127	158	194	-	-
65	-	-	-	93	120	150	185	-	-

Холод. коэффициент

35	2.02	2.47	3.00	3.63	4.39	5.31	6.46	-	-
40	1.76	2.15	2.60	3.12	3.74	4.49	5.39	-	-
45	1.52	1.87	2.25	2.69	3.19	3.79	4.51	-	-
50	-	1.62	1.94	2.30	2.72	3.20	3.77	-	-
55	-	-	1.67	1.97	2.31	2.70	3.16	-	-
60	-	-	-	1.68	1.95	2.27	2.63	-	-
65	-	-	-	1.42	1.64	1.89	2.19	-	-

Номинальная производительность при to = 5 °C, tc = 50 °C

Холодопроизводительность	5 885	Вт
Потребляемая мощность	2 165	Вт
Потребляемый ток	4.30	А
Массовый расход	140	кг/ч
С.О.Р.	2.72	


Настройки реле давления

Макс. настр. реле высокого давл.	29.4	Бар(Отн.)
Мин. настр. реле низкого давл.	0.2	Бар(Отн.)
Давл. цикла с вакуумированием	1.3	Бар(Отн.)

Звуковая мощность

Уровень звуковой мощности	73	дБА
С акустическим чехлом	66	дБА

to: Температура кипения в точке росы

tc: Температура конденсации в точке росы

Номинальные условия : Перегрев = 10 К , Переохлаждение = 0 К

Все технические характеристики +/- 5%

Темп. конд., °C (tc)	Температура кипения, °C (to)							
	-15	-10	-5	0	5	10	15	

Холодопроизводительность, Вт

35	2 738	3 782	5 018	6 470	8 160	10 112	12 350	-	-
40	2 448	3 444	4 617	5 991	7 589	9 434	11 549	-	-
45	2 151	3 098	4 208	5 502	7 006	8 742	10 734	-	-
50	-	2 748	3 792	5 006	6 415	8 041	9 909	-	-
55	-	-	3 373	4 506	5 818	7 334	9 075	-	-
60	-	-	-	4 005	5 220	6 623	8 238	-	-
65	-	-	-	3 506	4 623	5 914	7 402	-	-

Потребляемая мощность, Вт

35	1 262	1 422	1 555	1 660	1 735	1 778	1 789	-	-
40	1 289	1 480	1 644	1 779	1 883	1 956	1 995	-	-
45	1 297	1 523	1 721	1 890	2 028	2 133	2 206	-	-
50	-	1 548	1 784	1 990	2 165	2 308	2 417	-	-
55	-	-	1 830	2 077	2 294	2 477	2 626	-	-
60	-	-	-	2 148	2 409	2 636	2 829	-	-
65	-	-	-	2 199	2 508	2 784	3 025	-	-

Потребляемый ток, Вт

35	3.22	3.38	3.53	3.65	3.74	3.82	3.88	-	-
40	3.25	3.46	3.64	3.79	3.92	4.02	4.10	-	-
45	3.25	3.51	3.74	3.94	4.11	4.25	4.36	-	-
50	-	3.54	3.83	4.08	4.30	4.48	4.64	-	-
55	-	-	3.89	4.21	4.49	4.73	4.94	-	-
60	-	-	-	4.31	4.66	4.97	5.24	-	-
65	-	-	-	4.39	4.82	5.20	5.55	-	-

Массовый расход, кг/ч

35	55	75	98	124	154	188	227	-	-
40	51	71	94	120	150	183	222	-	-
45	47	67	89	115	144	178	215	-	-
50	-	63	85	110	139	171	208	-	-
55	-	-	80	105	133	165	201	-	-
60	-	-	-	99	126	157	193	-	-
65	-	-	-	92	119	150	184	-	-

Холод. коэффициент

35	2.17	2.66	3.23	3.90	4.70	5.69	6.90	-	-
40	1.90	2.33	2.81	3.37	4.03	4.82	5.79	-	-
45	1.66	2.03	2.44	2.91	3.46	4.10	4.87	-	-
50	-	1.78	2.13	2.52	2.96	3.48	4.10	-	-
55	-	-	1.84	2.17	2.54	2.96	3.46	-	-
60	-	-	-	1.86	2.17	2.51	2.91	-	-
65	-	-	-	1.59	1.84	2.12	2.45	-	-

Номинальная производительность при to = 7.2 °C, tc = 54.4 °C

Холодопроизводительность	6 536	Вт
Потребляемая мощность	2 361	Вт
Потребляемый ток	4.57	А
Массовый расход	147	кг/ч
С.О.Р.	2.77	

Настройки реле давления

Макс. настр. реле высокого давл.	29.4	Бар(Отн.)
Мин. настр. реле низкого давл.	0.2	Бар(Отн.)
Давл. цикла с вакуумированием	1.3	Бар(Отн.)

Звуковая мощность

Уровень звуковой мощности	73	дБА
С акустическим чехлом	66	дБА

to: Температура кипения в точке росы

tc: Температура конденсации в точке росы

Номинальные условия : Перегрев = 11.1 К , Переохлаждение = 8.3

К

Все технические характеристики +/- 5%

Темп. конд., °C (tc)	Температура кипения, °C (to)							
	-15	-10	-5	0	5	10	15	20

Холодопроизводительность, Вт

35	1 522	2 090	2 811	3 708	4 806	6 126	7 692	9 528	-
40	1 369	1 900	2 575	3 417	4 450	5 697	7 180	8 924	-
45	1 235	1 723	2 346	3 128	4 092	5 259	6 654	8 300	-
50	1 120	1 561	2 128	2 844	3 732	4 815	6 117	7 659	-
55	1 026	1 414	1 919	2 565	3 373	4 366	5 568	7 002	-
60	-	1 284	1 723	2 292	3 015	3 913	5 011	6 330	-
65	-	-	-	2 027	2 659	3 458	4 446	5 645	-
70	-	-	-	-	-	3 002	3 875	4 949	-

Потребляемая мощность, Вт

35	850	942	1 030	1 112	1 185	1 246	1 293	1 323	-
40	883	983	1 081	1 174	1 260	1 336	1 400	1 449	-
45	911	1 020	1 129	1 235	1 335	1 428	1 510	1 579	-
50	935	1 054	1 174	1 294	1 410	1 520	1 622	1 712	-
55	951	1 081	1 215	1 350	1 483	1 612	1 734	1 847	-
60	-	1 102	1 251	1 402	1 553	1 702	1 846	1 982	-
65	-	-	-	1 448	1 619	1 789	1 956	2 117	-
70	-	-	-	-	-	1 871	2 063	2 250	-

Потребляемый ток, Вт

35	2.70	2.76	2.82	2.88	2.94	2.99	3.04	3.08	-
40	2.73	2.80	2.87	2.95	3.02	3.09	3.16	3.23	-
45	2.75	2.83	2.92	3.01	3.10	3.19	3.28	3.38	-
50	2.76	2.85	2.96	3.06	3.18	3.29	3.41	3.53	-
55	2.76	2.87	2.99	3.12	3.25	3.39	3.53	3.68	-
60	-	2.88	3.02	3.17	3.32	3.48	3.66	3.83	-
65	-	-	-	3.21	3.39	3.58	3.78	3.99	-
70	-	-	-	-	-	3.67	3.90	4.14	-

Массовый расход, кг/ч

35	37	50	65	84	107	134	165	202	-
40	35	47	63	81	104	131	162	198	-
45	33	45	60	79	100	127	157	192	-
50	32	43	58	75	97	122	152	187	-
55	31	42	56	72	93	117	146	180	-
60	-	41	53	69	89	112	140	173	-
65	-	-	-	66	85	107	133	165	-
70	-	-	-	-	-	101	126	156	-

Холод. коэффициент

35	1.79	2.22	2.73	3.33	4.06	4.92	5.95	7.20	-
40	1.55	1.93	2.38	2.91	3.53	4.26	5.13	6.16	-
45	1.35	1.69	2.08	2.53	3.06	3.68	4.41	5.26	-
50	1.20	1.48	1.81	2.20	2.65	3.17	3.77	4.47	-
55	1.08	1.31	1.58	1.90	2.27	2.71	3.21	3.79	-
60	-	1.16	1.38	1.64	1.94	2.30	2.71	3.19	-
65	-	-	-	1.40	1.64	1.93	2.27	2.67	-
70	-	-	-	-	-	1.60	1.88	2.20	-

Номинальная производительность при to = 5 °C, tc = 50 °C

Холодопроизводительность	3 732	Вт
Потребляемая мощность	1 410	Вт
Потребляемый ток	3.18	А
Массовый расход	97	кг/ч
С.О.Р.	2.65	

to: Температура кипения в точке росы

tc: Температура конденсации в точке росы

Номинальные условия : Перегрев = 10 К, Переохлаждение = 0 К

Настройки реле давления

Макс. настр. реле высокого давл.	22.6	Бар(Отн.)
Мин. настр. реле низкого давл.	0.2	Бар(Отн.)
Давл. цикла с вакуумированием	0.5	Бар(Отн.)

Звуковая мощность

Уровень звуковой мощности	0	дБА
С акустическим чехлом	0	дБА

Все технические характеристики +/- 5%

Фирма «Данфосс» не несет ответственности за какие-либо ошибки в каталогах, брошюрах или в других печатных материалах. Фирма «Данфосс» сохраняет за собой право на изменения в своей продукции в любое время без уведомления, если только эти изменения в уже заказанных изделиях не потребуют изменений в оборудовании, определенным предварительно соглашением между фирмой «Данфосс» и Покупателем.

Технические характеристики
Поршневой компрессор Maneurop MTZ028-4
Технические характеристики при 50 Гц, Стандартные условия ARI
R134a

Темп. конд., °C (tc)	Температура кипения, °C (to)							
	-15	-10	-5	0	5	10	15	20

Холодопроизводительность, Вт

35	1 649	2 260	3 034	3 997	5 172	6 583	8 255	10 212	-
40	1 491	2 065	2 793	3 701	4 812	6 150	7 740	9 605	-
45	1 353	1 884	2 560	3 407	4 448	5 707	7 209	8 978	-
50	1 236	1 718	2 337	3 117	4 082	5 257	6 665	8 330	-
55	1 142	1 569	2 125	2 832	3 715	4 799	6 108	7 665	-
60	-	1 439	1 925	2 553	3 349	4 337	5 539	6 982	-
65	-	-	-	2 283	2 985	3 870	4 961	6 283	-
70	-	-	-	-	-	3 401	4 375	5 571	-

Потребляемая мощность, Вт

35	850	942	1 030	1 112	1 185	1 246	1 293	1 323	-
40	883	983	1 081	1 174	1 260	1 336	1 400	1 449	-
45	911	1 020	1 129	1 235	1 335	1 428	1 510	1 579	-
50	935	1 054	1 174	1 294	1 410	1 520	1 622	1 712	-
55	951	1 081	1 215	1 350	1 483	1 612	1 734	1 847	-
60	-	1 102	1 251	1 402	1 553	1 702	1 846	1 982	-
65	-	-	-	1 448	1 619	1 789	1 956	2 117	-
70	-	-	-	-	-	1 871	2 063	2 250	-

Потребляемый ток, Вт

35	2.70	2.76	2.82	2.88	2.94	2.99	3.04	3.08	-
40	2.73	2.80	2.87	2.95	3.02	3.09	3.16	3.23	-
45	2.75	2.83	2.92	3.01	3.10	3.19	3.28	3.38	-
50	2.76	2.85	2.96	3.06	3.18	3.29	3.41	3.53	-
55	2.76	2.87	2.99	3.12	3.25	3.39	3.53	3.68	-
60	-	2.88	3.02	3.17	3.32	3.48	3.66	3.83	-
65	-	-	-	3.21	3.39	3.58	3.78	3.99	-
70	-	-	-	-	-	3.67	3.90	4.14	-

Массовый расход, кг/ч

35	37	49	65	84	107	133	164	201	-
40	35	47	62	81	103	130	161	196	-
45	33	45	60	78	100	126	156	191	-
50	32	43	57	75	96	121	151	186	-
55	31	42	55	72	92	117	145	179	-
60	-	41	53	69	88	112	139	172	-
65	-	-	-	66	84	106	133	164	-
70	-	-	-	-	-	101	126	155	-

Холод. коэффициент

35	1.94	2.40	2.94	3.59	4.36	5.28	6.38	7.72	-
40	1.69	2.10	2.58	3.15	3.82	4.60	5.53	6.63	-
45	1.48	1.85	2.27	2.76	3.33	4.00	4.77	5.69	-
50	1.32	1.63	1.99	2.41	2.89	3.46	4.11	4.87	-
55	1.20	1.45	1.75	2.10	2.50	2.98	3.52	4.15	-
60	-	1.31	1.54	1.82	2.16	2.55	3.00	3.52	-
65	-	-	-	1.58	1.84	2.16	2.54	2.97	-
70	-	-	-	-	-	1.82	2.12	2.48	-

Номинальная производительность при to = 7.2 °C, tc = 54.4 °C

Холодопроизводительность	4 215	Вт
Потребляемая мощность	1 531	Вт
Потребляемый ток	3.30	А
Массовый расход	103	кг/ч
С.О.Р.	2.75	

to: Температура кипения в точке росы

tc: Температура конденсации в точке росы

Номинальные условия : Перегрев = 11.1 К , Переохлаждение = 8.3

К

Настройки реле давления

Макс. настр. реле высокого давл.	22.6	Бар(Отн.)
Мин. настр. реле низкого давл.	0.2	Бар(Отн.)
Давл. цикла с вакуумированием	0.5	Бар(Отн.)

Звуковая мощность

Уровень звуковой мощности	0	дБА
С акустическим чехлом	0	дБА

Все технические характеристики +/- 5%

Фирма «Данфосс» не несет ответственности за какие-либо ошибки в каталогах, брошюрах или в других печатных материалах. Фирма «Данфосс» сохраняет за собой право на изменения в своей продукции в любое время без уведомления, если только эти изменения в уже заказанных изделиях не потребуют изменений в оборудовании, определенным предварительно соглашением между фирмой «Данфосс» и Покупателем.

Технические характеристики
Поршневой компрессор Maneurop MTZ028-4
Технические характеристики при 50 Гц, Стандартные условия EN 12900
R404A

Темп. конд., °C (tc)	Температура кипения, °C (to)								
	-30	-25	-20	-15	-10	-5	0	5	10

Холодопроизводительность, Вт

30	1 417	2 050	2 825	3 757	4 866	6 168	7 683	9 428	11 421
35	1 182	1 769	2 485	3 348	4 375	5 585	6 995	8 624	10 488
40	963	1 503	2 159	2 951	3 896	5 011	6 315	7 826	9 562
45	759	1 250	1 846	2 566	3 427	4 447	5 644	7 037	8 642
50	570	1 012	1 546	2 193	2 969	3 892	4 982	6 254	7 728
55	-	787	1 260	1 832	2 522	3 348	4 328	5 480	6 821
60	-	578	986	1 483	2 086	2 813	3 682	4 712	5 920

Потребляемая мощность, Вт

30	1 106	1 291	1 462	1 614	1 747	1 856	1 940	1 996	2 020
35	1 094	1 298	1 488	1 663	1 818	1 952	2 062	2 144	2 197
40	1 076	1 300	1 511	1 708	1 888	2 047	2 184	2 295	2 378
45	1 050	1 295	1 529	1 750	1 955	2 141	2 306	2 446	2 560
50	1 016	1 283	1 541	1 787	2 019	2 232	2 426	2 598	2 743
55	-	1 263	1 546	1 818	2 077	2 320	2 545	2 748	2 927
60	-	1 234	1 543	1 842	2 130	2 403	2 659	2 895	3 109

Потребляемый ток, Вт

30	3.07	3.24	3.42	3.60	3.77	3.92	4.05	4.13	4.17
35	3.08	3.26	3.46	3.65	3.84	4.02	4.16	4.27	4.33
40	3.07	3.28	3.50	3.72	3.94	4.14	4.31	4.45	4.54
45	3.04	3.28	3.53	3.79	4.04	4.28	4.49	4.67	4.80
50	2.97	3.25	3.54	3.84	4.14	4.42	4.68	4.91	5.09
55	-	3.18	3.52	3.87	4.22	4.56	4.87	5.16	5.39
60	-	3.05	3.46	3.87	4.28	4.68	5.05	5.40	5.70

Массовый расход, кг/ч

30	45	63	85	110	139	172	210	252	300
35	40	58	80	105	133	166	203	245	292
40	35	54	75	99	127	159	196	238	285
45	31	49	70	94	121	153	189	230	277
50	26	43	64	88	115	147	182	223	268
55	-	38	59	82	109	140	176	215	260
60	-	33	53	76	103	134	168	208	252

Холод. коэффициент

30	1.28	1.59	1.93	2.33	2.79	3.32	3.96	4.72	5.65
35	1.08	1.36	1.67	2.01	2.41	2.86	3.39	4.02	4.77
40	0.90	1.16	1.43	1.73	2.06	2.45	2.89	3.41	4.02
45	0.72	0.97	1.21	1.47	1.75	2.08	2.45	2.88	3.38
50	0.56	0.79	1.00	1.23	1.47	1.74	2.05	2.41	2.82
55	-	0.62	0.81	1.01	1.21	1.44	1.70	1.99	2.33
60	-	0.47	0.64	0.80	0.98	1.17	1.38	1.63	1.90

Номинальная производительность при to = -10 °C, tc = 45 °C

Холодопроизводительность	3 427	Вт
Потребляемая мощность	1 955	Вт
Потребляемый ток	4.04	А
Массовый расход	121	кг/ч
С.О.Р.	1.75	



to: Температура кипения в точке росы

tc: Температура конденсации в точке росы

Номинальные условия : Перегрев = 10 К , Переохлаждение = 0 К

Настройки реле давления

Макс. настр. реле высокого давл.	27.7	Бар(Отн.)
Мин. настр. реле низкого давл.	0.2	Бар(Отн.)
Давл. цикла с вакуумированием	0.9	Бар(Отн.)

Звуковая мощность

Уровень звуковой мощности	71	дБА
С акустическим чехлом	64	дБА

Все технические характеристики +/- 5%

Темп. конд., °C (tc)	Температура кипения, °C (to)								
	-30	-25	-20	-15	-10	-5	0	5	10

Холодопроизводительность, Вт

30	1 577	2 276	3 128	4 150	5 362	6 783	8 431	10 326	12 485
35	1 330	1 984	2 779	3 733	4 866	6 195	7 741	9 522	11 557
40	1 098	1 706	2 444	3 328	4 380	5 618	7 061	8 727	10 637
45	880	1 442	2 121	2 936	3 906	5 051	6 390	7 943	9 727
50	676	1 191	1 811	2 556	3 445	4 497	5 733	7 171	8 830
55	-	954	1 516	2 190	2 997	3 958	5 091	6 416	7 952
60	-	730	1 235	1 840	2 569	3 439	4 472	5 688	7 107

Потребляемая мощность, Вт

30	1 106	1 291	1 462	1 614	1 747	1 856	1 940	1 996	2 020
35	1 094	1 298	1 488	1 663	1 818	1 952	2 062	2 144	2 197
40	1 076	1 300	1 511	1 708	1 888	2 047	2 184	2 295	2 378
45	1 050	1 295	1 529	1 750	1 955	2 141	2 306	2 446	2 560
50	1 016	1 283	1 541	1 787	2 019	2 232	2 426	2 598	2 743
55	-	1 263	1 546	1 818	2 077	2 320	2 545	2 748	2 927
60	-	1 234	1 543	1 842	2 130	2 403	2 659	2 895	3 109

Потребляемый ток, Вт

30	3.07	3.24	3.42	3.60	3.77	3.92	4.05	4.13	4.17
35	3.08	3.26	3.46	3.65	3.84	4.02	4.16	4.27	4.33
40	3.07	3.28	3.50	3.72	3.94	4.14	4.31	4.45	4.54
45	3.04	3.28	3.53	3.79	4.04	4.28	4.49	4.67	4.80
50	2.97	3.25	3.54	3.84	4.14	4.42	4.68	4.91	5.09
55	-	3.18	3.52	3.87	4.22	4.56	4.87	5.16	5.39
60	-	3.05	3.46	3.87	4.28	4.68	5.05	5.40	5.70

Массовый расход, кг/ч

30	44	63	84	109	138	171	208	251	298
35	40	58	79	104	132	165	202	243	290
40	35	53	74	99	127	159	195	236	283
45	30	48	69	93	121	152	188	229	275
50	25	43	64	88	115	146	181	221	267
55	-	38	58	82	109	139	174	214	259
60	-	32	53	76	102	133	167	206	250

Холод. коэффициент

30	1.43	1.76	2.14	2.57	3.07	3.65	4.35	5.17	6.18
35	1.22	1.53	1.87	2.25	2.68	3.17	3.75	4.44	5.26
40	1.02	1.31	1.62	1.95	2.32	2.74	3.23	3.80	4.47
45	0.84	1.11	1.39	1.68	2.00	2.36	2.77	3.25	3.80
50	0.67	0.93	1.18	1.43	1.71	2.01	2.36	2.76	3.22
55	-	0.76	0.98	1.20	1.44	1.71	2.00	2.34	2.72
60	-	0.59	0.80	1.00	1.21	1.43	1.68	1.96	2.29

Номинальная производительность при to = -10 °C, tc = 45 °C

Холодопроизводительность	3 906	Вт
Потребляемая мощность	1 955	Вт
Потребляемый ток	4.04	А
Массовый расход	121	кг/ч
С.О.Р.	2.00	

to: Температура кипения в точке росы

tc: Температура конденсации в точке росы

Номинальные условия : Перегрев = 11.1 К , Переохлаждение = 8.3

К

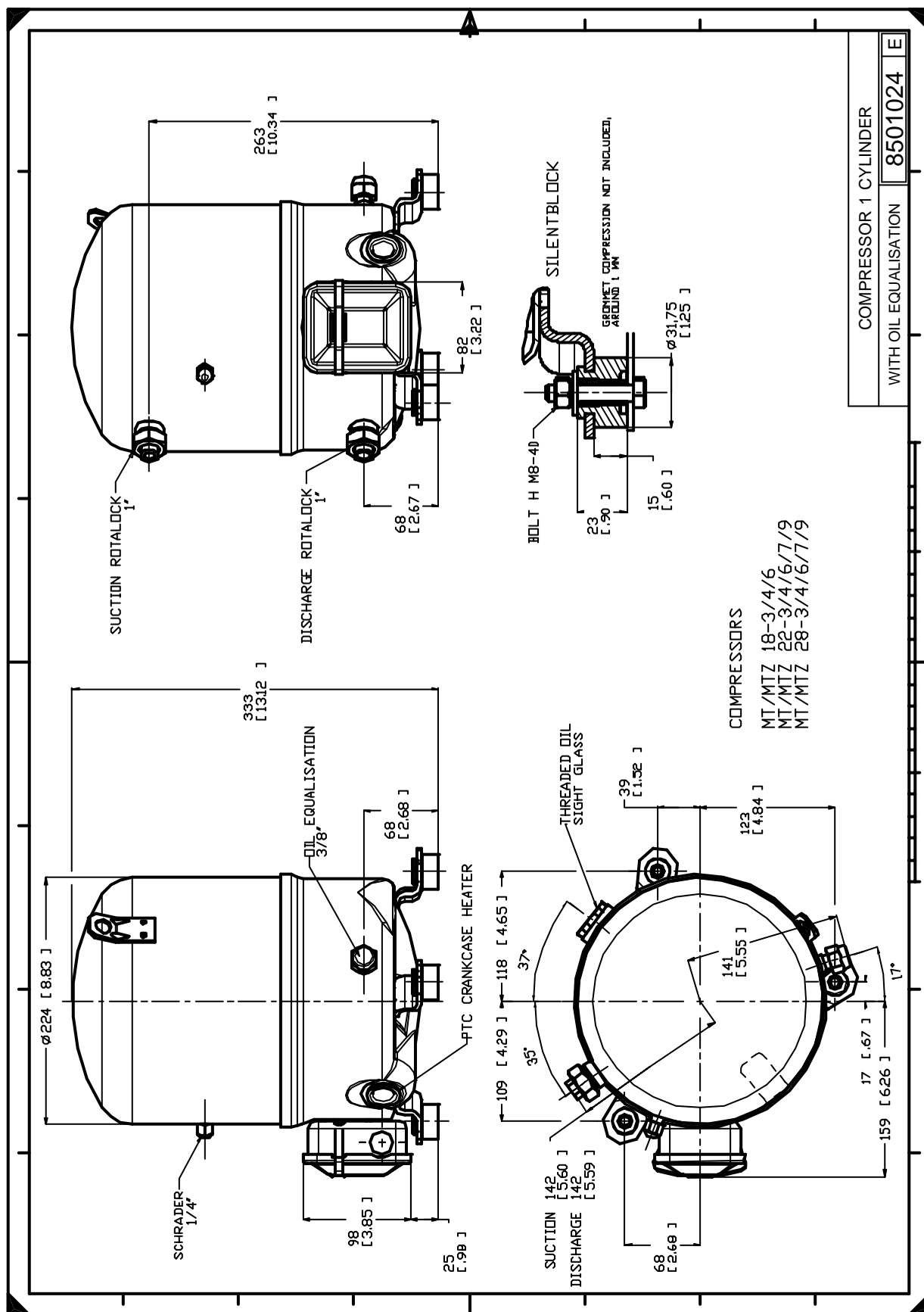
Настройки реле давления

Макс. настр. реле высокого давл.	27.7	Бар(Отн.)
Мин. настр. реле низкого давл.	0.2	Бар(Отн.)
Давл. цикла с вакуумированием	0.9	Бар(Отн.)

Звуковая мощность

Уровень звуковой мощности	71	дБА
С акустическим чехлом	64	дБА

Все технические характеристики +/- 5%



Фирма «Данфосс» не несет ответственности за какие-либо ошибки в каталогах, брошюрах или в других печатных материалах. Фирма «Данфосс» сохраняет за собой право на изменения в своей продукции в любое время без уведомления, если только эти изменения в уже заказанных изделиях не потребуют изменений в оборудовании, определенным предварительно соглашением между фирмой «Данфосс» и Покупателем.