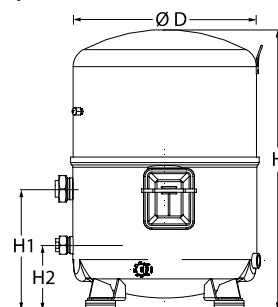
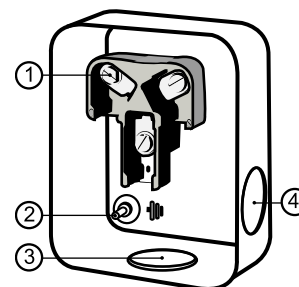


Общие характеристики

Номер модели (на заводской табличке компрессора)		MTZ125HU4VE
Кодовый номер компрессора в индивидуальной упаковке*		MTZ125-4VI
Кодовый номер компрессора в общей упаковке**		MTZ125-4VM
Номер чертежа		8504010f
Всасывающий и нагнетательный патрубков		Rotolock
Всасывающий патрубок		1-3/4 " Rotolock
Нагнетательный патрубок		1-1/4 " Rotolock
Всасывающий патрубок с переходной втулкой		1-1/8 " ODF
Нагнетательный патрубок с переходной втулкой		3/4 " ODF
Смотровое стекло для контроля уровня масла		Резьбовое соединение 3/8" под отбортовку SAE
Штуцер для линии выравнивания масла		Нет
Штуцер для слива масла		Нет
Штуцер для манометра низкого давления		Клапан Шредера
Перепускной клапан		30 бар/8 бар
Цилиндры		4
Описанный объем		215,44 см ³ /об
Описанный объем @ Номинальная частота		37.5 м ³ /h @ 2900 rpm - 45.2 м ³ /h @ 3500 rpm
Масса нетто		64 кг
Заправка масла		3,9 литр, Полиэфирное масло - 160PZ
Максимальное испытательное давление на стороне низкого/высокого давления		25 Бар(Отн.) / 30 Бар(Отн.)
Максимальный испытательный перепад давления		30 Бар
Макс. количество пусков в час		12
Предельная заправка хладагента		10 кг
Применяемые хладагенты		R404A, R507A, R134a, R407C, R407A, R407F

Размеры


D=352 мм
H=519 мм
H1=233 мм
H2=125 мм
H3=- мм

Клеммная коробка


Класс защиты IP54 (с кабельным уплотнением)

- 1: Винтовой разъем 10-32 UNF x 9,5
- 2: Заземление M4-12
- 3: Пробивное отверстие диам. 29 мм (1,14")
- 4: Пробивное отверстие диам. 25,5 мм (1,00")

Электрические характеристики

Номинальное напряжение		380-400V/3/50Hz - 460V/3/60Hz
Диапазон напряжения		340-440 V @ 50Hz - 414-506 V @ 60Hz
Сопротивление обмоток (между фазами) +/- 7% при 25°C		1.57 Ω
Максимальный непрерывный ток (MCC)		27 A
Ток при заторможенном роторе (LRA)		105 A
Защита электродвигателя		Внутренняя защита от перегрузки

Рекомендуемый момент затягивания при монтаже

Смотровое стекло для контроля уровня масла		50 Нм
Электрические соединения / Заземление		3 Нм / 2 Нм
Крепежные болты		50 Нм

Детали, поставляемые с компрессором

Монтажный комплект с прокладками, болтами, гайками, втулками и шайбами
Соединительные втулки под пайку, накидные гайки и прокладки для всасывающего и нагнетательного патрубков (поставляются только с соединением типа Rotolock)
Начальная заправка масла
Инструкция по монтажу

Аттестация : Аттестовано CE, Аттестация UL (файл SA6873), -

*Индивидуальная упаковка: компрессор в картонной коробке

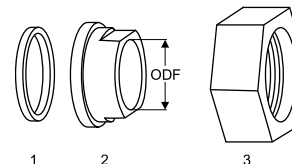
**Общая упаковка: 6 неупакованных компрессоров на поддоне (минимальный заказ 6)

Аксессуары для Rotolock, сторона всасывания
Кодовый номер

Переходная втулка под пайку, P02 (1-3/4" Rotolock, 1-1/8" ODF)	8153004
Переходник угловой, C02 (1-3/4" Rotolock, 1-1/8" ODF)	8168005
Вентиль Rotolock, V02 (1-3/4" Rotolock, 1-1/8" ODF)	8168028
Прокладка, 1-3/4"	8156132

Прокладка, переходная втулка и гайка
Аксессуары для Rotolock, сторона нагнетания
Кодовый номер

Переходная втулка под пайку, P04 (1-1/4" Rotolock, 3/4" ODF)	8153008
Переходник угловой, C04 (1-1/4" Rotolock, 3/4" ODF)	8168006
Вентиль Rotolock, V04 (1-1/4" Rotolock, 3/4" ODF)	8168029
Прокладка, 1-1/4"	8156131



1. Прокладка
2. Переходная втулка под пайку
3. Накладная гайка

Аксессуары для Rotolock, комплект
Кодовый номер

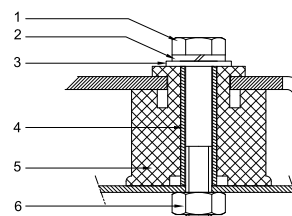
Комплект угловых переходников, C02 (1-3/4"~1-1/8"), C04 (1-1/4"~3/4")	7703014
Комплект вентиля, V02 (1-3/4"~1-1/8"), V04 (1-1/4"~3/4")	7703009
Комплект прокладок, 1", 1-1/4", 1-3/4", OSG, прокладки черные и белые	8156009

Масла
Кодовый номер

Масло POE, 160PZ, 1 -литровая банка	7754019
Масло POE, 160PZ, 2,5 -литровая банка	120Z0573

Подогреватели картера
Кодовый номер

Терморезисторный (PTC) подогреватель картера, 27 Вт, аттестованный CE, UL	120Z0459
Подогреватель картера ленточного типа, 75 Вт, 230 В, аттестованный CE, UL	7773108
Подогреватель картера ленточного типа, 75 Вт, 400 В, аттестованный CE, UL	7773118
Подогреватель картера ленточного типа, 75 Вт, 460 В, аттестованный CE, UL	120Z0464

Монтажный комплект

Прочие аксессуары
Кодовый номер

Комплект электронного оборудования для плавного пуска, MCI 25 C	7705007
Комплект для плавного пуска со статорным резистором и пускателем, SCR03	7705001
Акустический чехол для 4-цилиндрового компрессора	120Z0473
Накладная гайка с отверстием для линии выравнивания масла	8153127

1. Болт (3 шт.)
2. Стопорная шайба (4 шт.)
3. Плоская шайба (4 шт.)
4. Втулка (4 шт.)
5. Прокладка (4 шт.)
6. Гайка (4 шт.)

Запасные части
Кодовый номер

Монтажный комплект для 4-цилиндрового компрессора и MS, включает в себя: 4 резиновых втулки, 4 болта.	8156007
Смотровое стекло с прокладками (черными и белыми)	8156019
Прокладка для смотрового стекла для контроля уровня масла, 1-1/8" (черный хлоропрен)	8156145
Сервисный комплект для клеммной коробки 96 x 115 мм, включает в себя: крышку, зажим	8156135
Тройник 52 x 57 мм	8173230

Технические характеристики
Поршневой компрессор Maneurop MTZ125-4
Технические характеристики при 50 Гц, Стандартные условия EN 12900
R407C

Темп. конд., °C (tc)	Температура кипения, °C (to)							
	-15	-10	-5	0	5	10	15	

Холодопроизводительность, Вт

35	13 025	17 106	21 947	27 643	34 289	41 980	50 812	-	-
40	11 788	15 658	20 230	25 599	31 861	39 112	47 445	-	-
45	10 525	14 178	18 476	23 514	29 388	36 192	44 022	-	-
50	-	12 676	16 695	21 396	26 876	33 229	40 551	-	-
55	-	-	14 893	19 254	24 335	30 232	37 040	-	-
60	-	-	-	17 094	21 771	27 208	33 498	-	-
65	-	-	-	14 925	19 194	24 164	29 931	-	-

Потребляемая мощность, Вт

35	5 760	6 328	6 807	7 209	7 548	7 834	8 081	-	-
40	5 986	6 676	7 265	7 766	8 191	8 552	8 861	-	-
45	6 132	6 965	7 686	8 307	8 840	9 297	9 691	-	-
50	-	7 175	8 050	8 813	9 476	10 051	10 550	-	-
55	-	-	8 336	9 262	10 077	10 791	11 418	-	-
60	-	-	-	9 635	10 622	11 498	12 274	-	-
65	-	-	-	9 911	11 093	12 152	13 099	-	-

Потребляемый ток, Вт

35	10.20	10.99	11.67	12.29	12.91	13.58	14.34	-	-
40	10.49	11.43	12.23	12.93	13.58	14.23	14.94	-	-
45	10.62	11.79	12.76	13.60	14.34	15.03	15.74	-	-
50	-	12.01	13.22	14.25	15.14	15.94	16.70	-	-
55	-	-	13.57	14.85	15.94	16.91	17.79	-	-
60	-	-	-	15.36	16.72	17.91	18.97	-	-
65	-	-	-	15.75	17.44	18.90	20.20	-	-

Массовый расход, кг/ч

35	283	365	461	571	698	842	1 007	-	-
40	269	351	446	555	680	822	984	-	-
45	254	335	429	537	660	800	959	-	-
50	-	318	410	517	638	776	932	-	-
55	-	-	390	495	614	749	903	-	-
60	-	-	-	470	588	721	871	-	-
65	-	-	-	444	559	689	837	-	-

Холод. коэффициент

35	2.26	2.70	3.22	3.83	4.54	5.36	6.29	-	-
40	1.97	2.35	2.78	3.30	3.89	4.57	5.35	-	-
45	1.72	2.04	2.40	2.83	3.32	3.89	4.54	-	-
50	-	1.77	2.07	2.43	2.84	3.31	3.84	-	-
55	-	-	1.79	2.08	2.41	2.80	3.24	-	-
60	-	-	-	1.77	2.05	2.37	2.73	-	-
65	-	-	-	1.51	1.73	1.99	2.29	-	-

Номинальная производительность при to = 5 °C, tc = 50 °C

Холодопроизводительность	26 876	Вт
Потребляемая мощность	9 476	Вт
Потребляемый ток	15.14	А
Массовый расход	638	кг/ч
С.О.Р.	2.84	


Настройки реле давления

Макс. настр. реле высокого давл.	29.4	Бар(Отн.)
Мин. настр. реле низкого давл.	0.2	Бар(Отн.)
Давл. цикла с вакуумированием	1.3	Бар(Отн.)

Звуковая мощность

Уровень звуковой мощности	86	дБА
С акустическим чехлом	80	дБА

to: Температура кипения в точке росы

tc: Температура конденсации в точке росы

Номинальные условия : Перегрев = 10 К , Переохлаждение = 0 К

Все технические характеристики +/- 5%

Технические характеристики
Поршневой компрессор Maneurop MTZ125-4
Технические характеристики при 50 Гц, Стандартные условия ARI
R407C

Темп. конд., °C (tc)	Температура кипения, °C (to)							
	-15	-10	-5	0	5	10	15	

Холодопроизводительность, Вт

35	14 020	18 390	23 566	29 648	36 737	44 930	54 328	-	-
40	12 758	16 922	21 834	27 595	34 304	42 062	50 967	-	-
45	11 464	15 418	20 062	25 496	31 822	39 139	47 549	-	-
50	-	13 885	18 257	23 361	29 299	36 172	44 082	-	-
55	-	-	16 427	21 197	26 744	33 170	40 576	-	-
60	-	-	-	19 013	24 166	30 142	37 043	-	-
65	-	-	-	16 819	21 577	27 102	33 497	-	-

Потребляемая мощность, Вт

35	5 760	6 328	6 807	7 209	7 548	7 834	8 081	-	-
40	5 986	6 676	7 265	7 766	8 191	8 552	8 861	-	-
45	6 132	6 965	7 686	8 307	8 840	9 297	9 691	-	-
50	-	7 175	8 050	8 813	9 476	10 051	10 550	-	-
55	-	-	8 336	9 262	10 077	10 791	11 418	-	-
60	-	-	-	9 635	10 622	11 498	12 274	-	-
65	-	-	-	9 911	11 093	12 152	13 099	-	-

Потребляемый ток, Вт

35	10.20	10.99	11.67	12.29	12.91	13.58	14.34	-	-
40	10.49	11.43	12.23	12.93	13.58	14.23	14.94	-	-
45	10.62	11.79	12.76	13.60	14.34	15.03	15.74	-	-
50	-	12.01	13.22	14.25	15.14	15.94	16.70	-	-
55	-	-	13.57	14.85	15.94	16.91	17.79	-	-
60	-	-	-	15.36	16.72	17.91	18.97	-	-
65	-	-	-	15.75	17.44	18.90	20.20	-	-

Массовый расход, кг/ч

35	281	363	458	568	694	838	1 000	-	-
40	268	349	443	552	676	817	978	-	-
45	252	333	427	534	656	795	953	-	-
50	-	316	408	514	634	771	926	-	-
55	-	-	388	492	610	745	897	-	-
60	-	-	-	468	584	716	866	-	-
65	-	-	-	441	556	685	832	-	-

Холод. коэффициент

35	2.43	2.91	3.46	4.11	4.87	5.73	6.72	-	-
40	2.13	2.53	3.01	3.55	4.19	4.92	5.75	-	-
45	1.87	2.21	2.61	3.07	3.60	4.21	4.91	-	-
50	-	1.94	2.27	2.65	3.09	3.60	4.18	-	-
55	-	-	1.97	2.29	2.65	3.07	3.55	-	-
60	-	-	-	1.97	2.27	2.62	3.02	-	-
65	-	-	-	1.70	1.95	2.23	2.56	-	-

Номинальная производительность при to = 7.2 °C, tc = 54.4 °C

Холодопроизводительность	29 788	Вт
Потребляемая мощность	10 325	Вт
Потребляемый ток	16.28	А
Массовый расход	671	кг/ч
С.О.Р.	2.89	

Настройки реле давления

Макс. настр. реле высокого давл.	29.4	Бар(Отн.)
Мин. настр. реле низкого давл.	0.2	Бар(Отн.)
Давл. цикла с вакуумированием	1.3	Бар(Отн.)

Звуковая мощность

Уровень звуковой мощности	86	дБА
С акустическим чехлом	80	дБА

to: Температура кипения в точке росы

tc: Температура конденсации в точке росы

Номинальные условия : Перегрев = 11.1 К , Переохлаждение = 8.3

К

Все технические характеристики +/- 5%

Технические характеристики
Поршневой компрессор Maneurop MTZ125-4
Технические характеристики при 50 Гц, Стандартные условия EN 12900
R134a

Темп. конд., °C (tc)	Температура кипения, °C (to)							
	-15	-10	-5	0	5	10	15	20

Холодопроизводительность, Вт

35	7 530	10 170	13 372	17 207	21 748	27 065	33 231	40 318	-
40	6 673	9 182	12 222	15 865	20 182	25 244	31 124	37 892	-
45	5 869	8 229	11 089	14 521	18 595	23 383	28 955	35 385	-
50	5 123	7 314	9 976	13 178	16 990	21 484	26 732	32 804	-
55	4 439	6 444	8 888	11 842	15 374	19 556	24 459	30 153	-
60	-	5 622	7 831	10 518	13 751	17 602	22 141	27 439	-
65	-	-	-	9 210	12 127	15 628	19 784	24 666	-
70	-	-	-	-	-	13 640	17 394	21 839	-

Потребляемая мощность, Вт

35	3 493	3 954	4 366	4 712	4 970	5 121	5 146	5 023	-
40	3 581	4 082	4 545	4 950	5 278	5 509	5 622	5 599	-
45	3 626	4 174	4 693	5 164	5 568	5 885	6 094	6 177	-
50	3 627	4 227	4 809	5 353	5 840	6 249	6 560	6 754	-
55	3 580	4 240	4 891	5 515	6 090	6 598	7 017	7 330	-
60	-	4 211	4 938	5 647	6 317	6 930	7 465	7 902	-
65	-	-	-	5 747	6 520	7 244	7 900	8 468	-
70	-	-	-	-	-	7 538	8 321	9 027	-

Потребляемый ток, Вт

35	7.66	8.13	8.55	8.91	9.20	9.39	9.47	9.41	-
40	7.74	8.25	8.74	9.18	9.55	9.84	10.03	10.10	-
45	7.77	8.35	8.90	9.43	9.90	10.30	10.61	10.82	-
50	7.76	8.41	9.04	9.66	10.24	10.75	11.19	11.54	-
55	7.71	8.43	9.15	9.87	10.55	11.20	11.77	12.27	-
60	-	8.40	9.22	10.04	10.85	11.63	12.35	13.00	-
65	-	-	-	10.18	11.12	12.03	12.91	13.73	-
70	-	-	-	-	-	12.41	13.45	14.45	-

Массовый расход, кг/ч

35	183	242	311	391	485	592	715	853	-
40	170	229	298	378	471	578	700	838	-
45	158	216	285	364	457	563	683	820	-
50	146	204	271	350	441	545	664	799	-
55	135	191	257	334	423	526	643	775	-
60	-	179	243	318	404	504	619	749	-
65	-	-	-	300	384	481	593	719	-
70	-	-	-	-	-	456	564	687	-

Холод. коэффициент

35	2.16	2.57	3.06	3.65	4.38	5.28	6.46	8.03	-
40	1.86	2.25	2.69	3.21	3.82	4.58	5.54	6.77	-
45	1.62	1.97	2.36	2.81	3.34	3.97	4.75	5.73	-
50	1.41	1.73	2.07	2.46	2.91	3.44	4.07	4.86	-
55	1.24	1.52	1.82	2.15	2.52	2.96	3.49	4.11	-
60	-	1.34	1.59	1.86	2.18	2.54	2.97	3.47	-
65	-	-	-	1.60	1.86	2.16	2.50	2.91	-
70	-	-	-	-	-	1.81	2.09	2.42	-

Номинальная производительность при to = 5 °C, tc = 50 °C

Холодопроизводительность	16 990	Вт
Потребляемая мощность	5 840	Вт
Потребляемый ток	10.24	А
Массовый расход	441	кг/ч
С.О.Р.	2.91	

to: Температура кипения в точке росы

tc: Температура конденсации в точке росы

Номинальные условия : Перегрев = 10 К, Переохлаждение = 0 К

Настройки реле давления

Макс. настр. реле высокого давл.	22.6	Бар(Отн.)
Мин. настр. реле низкого давл.	0.2	Бар(Отн.)
Давл. цикла с вакуумированием	0.5	Бар(Отн.)

Звуковая мощность

Уровень звуковой мощности	0	дБА
С акустическим чехлом	0	дБА

Все технические характеристики +/- 5%

Фирма «Данфосс» не несет ответственности за какие-либо ошибки в каталогах, брошюрах или в других печатных материалах. Фирма «Данфосс» сохраняет за собой право на изменения в своей продукции в любое время без уведомления, если только эти изменения в уже заказанных изделиях не потребуют изменений в оборудовании, определенным предварительно соглашением между фирмой «Данфосс» и Покупателем.

Технические характеристики
Поршневой компрессор Maneurop MTZ125-4
Технические характеристики при 50 Гц, Стандартные условия ARI
R134a

Темп. канд., °C (tc)	Температура кипения, °C (to)							
	-15	-10	-5	0	5	10	15	20

Холодопроизводительность, Вт

35	8 156	10 996	14 435	18 547	23 406	29 087	35 664	43 213	-
40	7 267	9 980	13 261	17 184	21 823	27 254	33 550	40 787	-
45	6 431	8 997	12 100	15 814	20 214	25 374	31 369	38 273	-
50	5 654	8 053	10 958	14 443	18 584	23 453	29 127	35 679	-
55	4 941	7 152	9 839	13 076	16 936	21 495	26 827	33 007	-
60	-	6 300	8 749	11 717	15 277	19 506	24 476	30 263	-
65	-	-	-	10 371	13 612	17 490	22 079	27 453	-
70	-	-	-	-	-	15 452	19 640	24 582	-

Потребляемая мощность, Вт

35	3 493	3 954	4 366	4 712	4 970	5 121	5 146	5 023	-
40	3 581	4 082	4 545	4 950	5 278	5 509	5 622	5 599	-
45	3 626	4 174	4 693	5 164	5 568	5 885	6 094	6 177	-
50	3 627	4 227	4 809	5 353	5 840	6 249	6 560	6 754	-
55	3 580	4 240	4 891	5 515	6 090	6 598	7 017	7 330	-
60	-	4 211	4 938	5 647	6 317	6 930	7 465	7 902	-
65	-	-	-	5 747	6 520	7 244	7 900	8 468	-
70	-	-	-	-	-	7 538	8 321	9 027	-

Потребляемый ток, Вт

35	7.66	8.13	8.55	8.91	9.20	9.39	9.47	9.41	-
40	7.74	8.25	8.74	9.18	9.55	9.84	10.03	10.10	-
45	7.77	8.35	8.90	9.43	9.90	10.30	10.61	10.82	-
50	7.76	8.41	9.04	9.66	10.24	10.75	11.19	11.54	-
55	7.71	8.43	9.15	9.87	10.55	11.20	11.77	12.27	-
60	-	8.40	9.22	10.04	10.85	11.63	12.35	13.00	-
65	-	-	-	10.18	11.12	12.03	12.91	13.73	-
70	-	-	-	-	-	12.41	13.45	14.45	-

Массовый расход, кг/ч

35	182	240	309	389	482	589	711	848	-
40	169	228	296	376	469	575	696	833	-
45	157	215	283	363	454	560	679	815	-
50	145	203	270	348	438	542	660	794	-
55	134	190	256	332	421	523	639	771	-
60	-	178	241	316	402	502	615	744	-
65	-	-	-	299	382	479	589	715	-
70	-	-	-	-	-	454	561	683	-

Холод. коэффициент

35	2.33	2.78	3.31	3.94	4.71	5.68	6.93	8.60	-
40	2.03	2.44	2.92	3.47	4.13	4.95	5.97	7.28	-
45	1.77	2.16	2.58	3.06	3.63	4.31	5.15	6.20	-
50	1.56	1.91	2.28	2.70	3.18	3.75	4.44	5.28	-
55	1.38	1.69	2.01	2.37	2.78	3.26	3.82	4.50	-
60	-	1.50	1.77	2.07	2.42	2.81	3.28	3.83	-
65	-	-	-	1.80	2.09	2.41	2.79	3.24	-
70	-	-	-	-	-	2.05	2.36	2.72	-

Номинальная производительность при to = 7.2 °C, tc = 54.4 °C

Холодопроизводительность	19 067	Вт
Потребляемая мощность	6 289	Вт
Потребляемый ток	10.80	А
Массовый расход	466	кг/ч
С.О.Р.	3.03	

to: Температура кипения в точке росы

tc: Температура конденсации в точке росы

Номинальные условия : Перегрев = 11.1 К , Переохлаждение = 8.3

К

Настройки реле давления

Макс. настр. реле высокого давл.	22.6	Бар(Отн.)
Мин. настр. реле низкого давл.	0.2	Бар(Отн.)
Давл. цикла с вакуумированием	0.5	Бар(Отн.)

Звуковая мощность

Уровень звуковой мощности	0	дБА
С акустическим чехлом	0	дБА

Все технические характеристики +/- 5%

Фирма «Данфосс» не несет ответственности за какие-либо ошибки в каталогах, брошюрах или в других печатных материалах. Фирма «Данфосс» сохраняет за собой право на изменения в своей продукции в любое время без уведомления, если только эти изменения в уже заказанных изделиях не потребуют изменений в оборудовании, определенным предварительно соглашением между фирмой «Данфосс» и Покупателем.

Технические характеристики
Поршневой компрессор Maneurop MTZ125-4
Технические характеристики при 50 Гц, Стандартные условия EN 12900
R404A

Темп. конд., °C (tc)	Температура кипения, °C (to)								
	-30	-25	-20	-15	-10	-5	0	5	10

Холодопроизводительность, Вт

30	7 283	9 943	13 245	17 267	22 089	27 791	34 451	42 148	50 963
35	6 328	8 755	11 770	15 453	19 884	25 142	31 306	38 455	46 669
40	5 457	7 649	10 377	13 721	17 760	22 574	28 242	34 842	42 455
45	4 660	6 616	9 057	12 061	15 708	20 078	25 248	31 300	38 311
50	3 927	5 648	7 800	10 464	13 719	17 643	22 316	27 818	34 227
55	-	4 734	6 598	8 921	11 782	15 261	19 436	24 387	30 194
60	-	3 865	5 440	7 422	9 889	12 922	16 599	20 999	26 202

Потребляемая мощность, Вт

30	5 064	5 716	6 320	6 867	7 350	7 764	8 100	8 351	8 510
35	5 125	5 849	6 533	7 168	7 748	8 266	8 714	9 086	9 374
40	5 154	5 949	6 711	7 433	8 108	8 729	9 289	9 780	10 195
45	5 159	6 023	6 863	7 671	8 439	9 162	9 831	10 440	10 981
50	5 147	6 079	6 995	7 887	8 747	9 570	10 348	11 073	11 740
55	-	6 124	7 114	8 088	9 040	9 962	10 847	11 687	12 477
60	-	6 164	7 228	8 284	9 325	10 344	11 335	12 289	13 201

Потребляемый ток, Вт

30	9.46	10.24	11.02	11.76	12.43	13.00	13.45	13.75	13.87
35	9.55	10.40	11.26	12.10	12.89	13.59	14.19	14.65	14.94
40	9.61	10.54	11.50	12.44	13.35	14.19	14.93	15.56	16.03
45	9.64	10.65	11.70	12.76	13.79	14.78	15.68	16.48	17.14
50	9.61	10.72	11.87	13.05	14.22	15.35	16.42	17.40	18.25
55	-	10.73	12.00	13.30	14.61	15.90	17.14	18.30	19.36
60	-	10.67	12.06	13.49	14.95	16.40	17.82	19.18	20.44

Массовый расход, кг/ч

30	229	306	397	505	630	774	939	1 127	1 338
35	214	289	378	483	605	746	908	1 093	1 301
40	200	273	359	461	581	719	878	1 059	1 264
45	188	257	341	440	557	692	847	1 025	1 226
50	176	243	324	420	533	665	817	992	1 189
55	-	230	307	400	510	639	788	958	1 152
60	-	218	292	382	489	614	759	926	1 116

Холод. коэффициент

30	1.44	1.74	2.10	2.51	3.01	3.58	4.25	5.05	5.99
35	1.23	1.50	1.80	2.16	2.57	3.04	3.59	4.23	4.98
40	1.06	1.29	1.55	1.85	2.19	2.59	3.04	3.56	4.16
45	0.90	1.10	1.32	1.57	1.86	2.19	2.57	3.00	3.49
50	0.76	0.93	1.12	1.33	1.57	1.84	2.16	2.51	2.92
55	-	0.77	0.93	1.10	1.30	1.53	1.79	2.09	2.42
60	-	0.63	0.75	0.90	1.06	1.25	1.46	1.71	1.98

Номинальная производительность при to = -10 °C, tc = 45 °C

Холодопроизводительность	15 708	Вт
Потребляемая мощность	8 439	Вт
Потребляемый ток	13.79	А
Массовый расход	557	кг/ч
С.О.Р.	1.86	


Настройки реле давления

Макс. настр. реле высокого давл.	27.7	Бар(Отн.)
Мин. настр. реле низкого давл.	0.2	Бар(Отн.)
Давл. цикла с вакуумированием	0.9	Бар(Отн.)

Звуковая мощность

Уровень звуковой мощности	84	дБА
С акустическим чехлом	78	дБА

to: Температура кипения в точке росы

tc: Температура конденсации в точке росы

Номинальные условия : Перегрев = 10 К , Переохлаждение = 0 К

Все технические характеристики +/- 5%

Технические характеристики
Поршневой компрессор Maneurop MTZ125-4
Технические характеристики при 50 Гц, Стандартные условия ARI
R404A

Темп. конд., °C (tc)	Температура кипения, °C (to)								
	-30	-25	-20	-15	-10	-5	0	5	10

Холодопроизводительность, Вт

30	8 108	11 039	14 666	19 073	24 344	30 560	37 806	46 162	55 712
35	7 121	9 819	13 161	17 231	22 113	27 890	34 646	42 462	51 423
40	6 221	8 686	11 743	15 476	19 969	25 307	31 574	38 853	47 226
45	5 401	7 633	10 404	13 800	17 906	22 806	28 586	35 329	43 119
50	4 652	6 651	9 138	12 198	15 917	20 383	25 680	31 893	39 106
55	-	5 736	7 939	10 666	14 005	18 041	22 863	28 554	35 202
60	-	4 886	6 812	9 213	12 179	15 798	20 159	25 349	31 453

Потребляемая мощность, Вт

30	5 064	5 716	6 320	6 867	7 350	7 764	8 100	8 351	8 510
35	5 125	5 849	6 533	7 168	7 748	8 266	8 714	9 086	9 374
40	5 154	5 949	6 711	7 433	8 108	8 729	9 289	9 780	10 195
45	5 159	6 023	6 863	7 671	8 439	9 162	9 831	10 440	10 981
50	5 147	6 079	6 995	7 887	8 747	9 570	10 348	11 073	11 740
55	-	6 124	7 114	8 088	9 040	9 962	10 847	11 687	12 477
60	-	6 164	7 228	8 284	9 325	10 344	11 335	12 289	13 201

Потребляемый ток, Вт

30	9.46	10.24	11.02	11.76	12.43	13.00	13.45	13.75	13.87
35	9.55	10.40	11.26	12.10	12.89	13.59	14.19	14.65	14.94
40	9.61	10.54	11.50	12.44	13.35	14.19	14.93	15.56	16.03
45	9.64	10.65	11.70	12.76	13.79	14.78	15.68	16.48	17.14
50	9.61	10.72	11.87	13.05	14.22	15.35	16.42	17.40	18.25
55	-	10.73	12.00	13.30	14.61	15.90	17.14	18.30	19.36
60	-	10.67	12.06	13.49	14.95	16.40	17.82	19.18	20.44

Массовый расход, кг/ч

30	228	304	395	502	626	769	933	1 119	1 329
35	213	287	376	480	602	742	903	1 086	1 292
40	199	271	357	459	577	715	872	1 052	1 255
45	187	256	339	438	553	688	842	1 018	1 218
50	175	242	322	417	530	661	812	985	1 181
55	-	228	306	398	507	635	783	952	1 145
60	-	216	291	380	486	610	754	920	1 109

Холод. коэффициент

30	1.60	1.93	2.32	2.78	3.31	3.94	4.67	5.53	6.55
35	1.39	1.68	2.01	2.40	2.85	3.37	3.98	4.67	5.49
40	1.21	1.46	1.75	2.08	2.46	2.90	3.40	3.97	4.63
45	1.05	1.27	1.52	1.80	2.12	2.49	2.91	3.38	3.93
50	0.90	1.09	1.31	1.55	1.82	2.13	2.48	2.88	3.33
55	-	0.94	1.12	1.32	1.55	1.81	2.11	2.44	2.82
60	-	0.79	0.94	1.11	1.31	1.53	1.78	2.06	2.38

Номинальная производительность при to = -10 °C, tc = 45 °C

Холодопроизводительность	17 906	Вт
Потребляемая мощность	8 439	Вт
Потребляемый ток	13.79	А
Массовый расход	553	кг/ч
С.О.Р.	2.12	

to: Температура кипения в точке росы

tc: Температура конденсации в точке росы

Номинальные условия : Перегрев = 11.1 К , Переохлаждение = 8.3

К

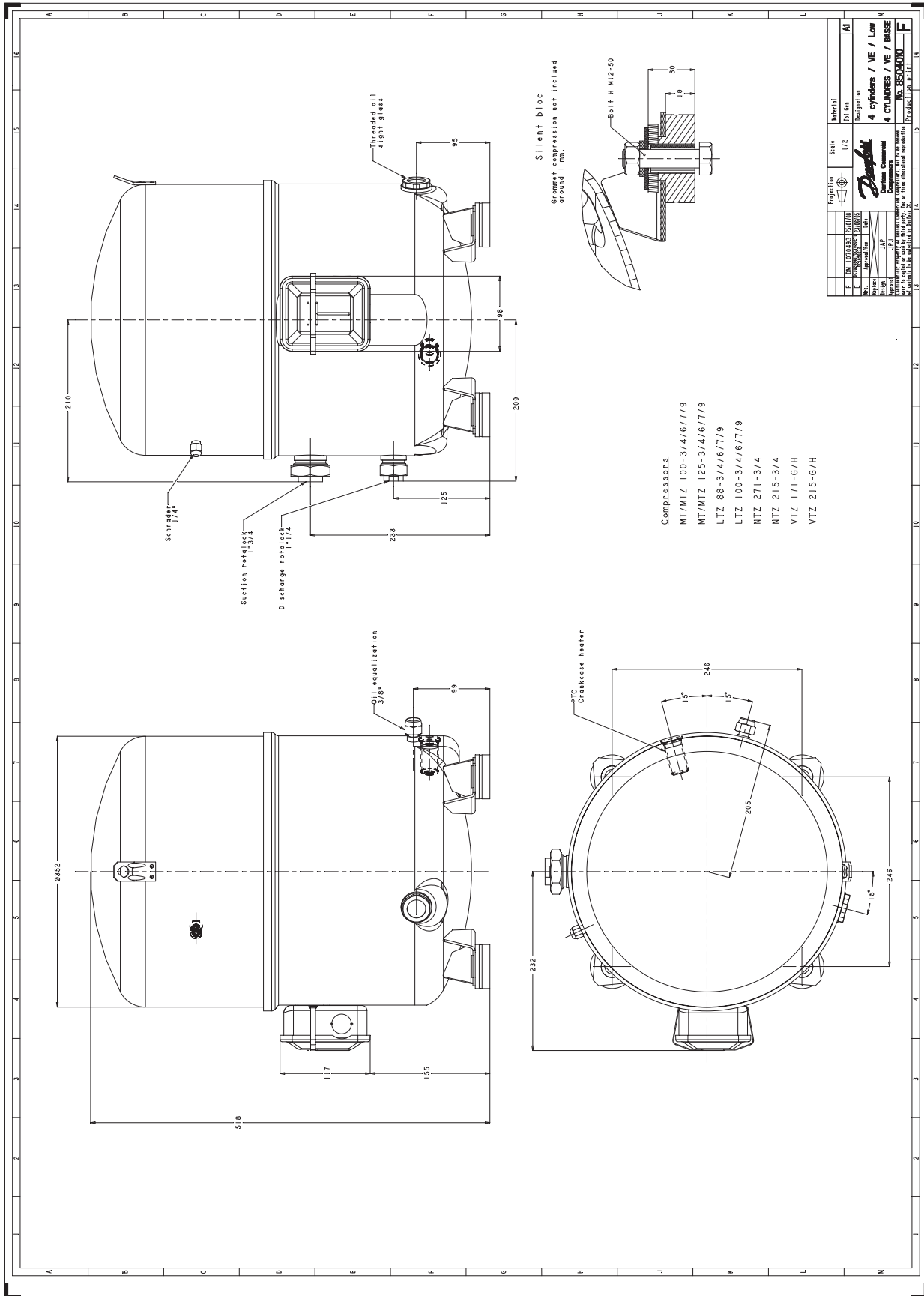
Настройки реле давления

Макс. настр. реле высокого давл.	27.7	Бар(Отн.)
Мин. настр. реле низкого давл.	0.2	Бар(Отн.)
Давл. цикла с вакуумированием	0.9	Бар(Отн.)

Звуковая мощность

Уровень звуковой мощности	84	дБА
С акустическим чехлом	78	дБА

Все технические характеристики +/- 5%



Фирма «Данфосс» не несет ответственности за какие-либо ошибки в каталогах, брошюрах или в других печатных материалах. Фирма «Данфосс» сохраняет за собой право на изменения в своей продукции в любое время без уведомления, если только эти изменения в уже заказанных изделиях не потребуют изменений в оборудовании, определенным предварительно соглашением между фирмой «Данфосс» и Покупателем.