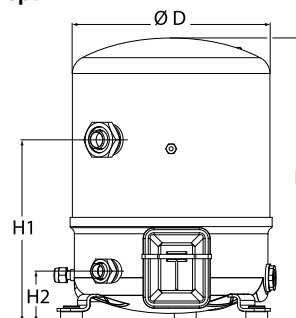
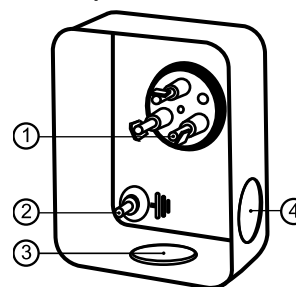


**Общие характеристики**

Номер модели (на заводской табличке компрессора)		<b>MT80HP4AVE</b>
Кодовый номер компрессора в индивидуальной упаковке*		MT80-4VI
Кодовый номер компрессора в общей упаковке**		MT80-4VM
Номер чертежа		8502012g
Всасывающий и нагнетательный патрубки		Rotolock
Всасывающий патрубок		1-3/4" Rotolock
Нагнетательный патрубок		1-1/4" Rotolock
Всасывающий патрубок с переходной втулкой		1-1/8" ODF
Нагнетательный патрубок с переходной втулкой		3/4" ODF
Смотровое стекло для контроля уровня масла		Резьбовое соединение 3/8" под отбортовку SAE
Штуцер для линии выравнивания масла		Нет
Штуцер для слива масла		Нет
Штуцер для манометра низкого давления		Клапан Шредера
Перепускной клапан		30 бар/8 бар
Цилиндры		2
Описанный объем		135,78 см <sup>3</sup> /об
Описанный объем @ Номинальная частота		23.6 м <sup>3</sup> /h @ 2900 rpm - 28.5 м <sup>3</sup> /h @ 3500 rpm
Масса нетто		40 кг
Заправка масла		1,8 литр, Минеральное масло - 160P
Максимальное испытательное давление на стороне низкого/высокого давления		25 Бар(Отн.) / 30 Бар(Отн.)
Максимальный испытательный перепад давления		30 Бар
Макс. количество пусков в час		12
Предельная заправка хладагента		5 кг
Применяемые хладагенты		R22, R417A-160PZ

**Размеры**


D=288 мм  
H=413 мм  
H1=265 мм  
H2=74 мм  
H3=- мм

**Клеммная коробка**


Класс защиты IP55 (с кабельным уплотнением)

- 1: Лопаточный разъем 1/4"
- 2: Заземление M4-12
- 3: Пробивное отверстие диам. 21 мм (0,83")
- 4: Отверстие диам. 21 мм (0,83")

**Электрические характеристики**

Номинальное напряжение	380-400V/3/50Hz - 460V/3/60Hz
Диапазон напряжения	340-440 V @ 50Hz - 414-506 V @ 60Hz
Сопротивление обмоток (между фазами) +/- 7% при 25°C	1.9 Ω
Максимальный непрерывный ток (MCC)	18 A
Ток при заторможенном роторе (LRA)	80 A
Защита электродвигателя	Внутренняя защита от перегрузки

**Рекомендуемый момент затягивания при монтаже**

Смотровое стекло для контроля уровня масла	50 Нм
Электрические соединения / Заземление	Нм / 2 Нм
Крепежные болты	15 Нм

**Детали, поставляемые с компрессором**

Монтажный комплект с прокладками, болтами, гайками, втулками и шайбами
Соединительные втулки под пайку, накидные гайки и прокладки для всасывающего и нагнетательного патрубков (поставляются только с соединением типа Rotolock)
Начальная заправка масла
Инструкция по монтажу

**Аттестация :** Аттестовано CE, Аттестация UL (файл SA6873), -

\*Индивидуальная упаковка: компрессор в картонной коробке

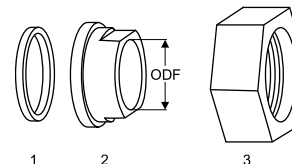
\*\*Общая упаковка: 6 неупакованных компрессоров на поддоне (минимальный заказ 6)

**Аксессуары для Rotolock, сторона всасывания**
**Кодовый номер**

Переходная втулка под пайку, P02 (1-3/4" Rotolock, 1-1/8" ODF)	8153004
Переходник угловой, C02 (1-3/4" Rotolock, 1-1/8" ODF)	8168005
Вентиль Rotolock, V02 (1-3/4" Rotolock, 1-1/8" ODF)	8168028
Прокладка, 1-3/4"	8156132

**Прокладка, переходная втулка и гайка**
**Аксессуары для Rotolock, сторона нагнетания**
**Кодовый номер**

Переходная втулка под пайку, P04 (1-1/4" Rotolock, 3/4" ODF)	8153008
Переходник угловой, C04 (1-1/4" Rotolock, 3/4" ODF)	8168006
Вентиль Rotolock, V04 (1-1/4" Rotolock, 3/4" ODF)	8168029
Прокладка, 1-1/4"	8156131



1. Прокладка
2. Переходная втулка под пайку
3. Накидная гайка

**Аксессуары для Rotolock, комплект**
**Кодовый номер**

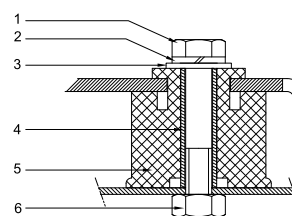
Комплект угловых переходников, C02 (1-3/4"~1-1/8"), C04 (1-1/4"~3/4")	7703014
Комплект вентиля, V02 (1-3/4"~1-1/8"), V04 (1-1/4"~3/4")	7703009
Комплект прокладок, 1", 1-1/4", 1-3/4", OSG, прокладки черные и белые	8156009

**Масла**
**Кодовый номер**

Минеральное масло, 160P, 2 -литровая банка	7754001
Минеральное масло, 160P, 5 -литровая банка	7754002

**Подогреватели картера**
**Кодовый номер**

Терморезисторный (РТС) подогреватель картера, 27 Вт, аттестованный CE, UL	120Z0459
Подогреватель картера ленточного типа, 65 Вт, 230 В, аттестованный CE, UL	7773107
Подогреватель картера ленточного типа, 65 Вт, 400 В, аттестованный CE, UL	7773117
Подогреватель картера ленточного типа, 65 Вт, 460 В, аттестованный CE, UL	120Z0466

**Монтажный комплект**

**Прочие аксессуары**
**Кодовый номер**

Комплект электронного оборудования для плавного пуска, MCI 15 C	7705006
Акустический чехол для 2-цилиндрового компрессора	120Z0472
Накидная гайка с отверстием для линии выравнивания масла	8153127

**Запасные части**
**Кодовый номер**

Монтажный комплект для 1 и 2-цилиндрового компрессора, включает в себя: 3 резиновых втулки, 3 болта.	8156001
Смотровое стекло с прокладками (черными и белыми)	8156019
Прокладка для смотрового стекла для контроля уровня масла, 1-1/8" (черный хлоропрен)	8156145
Сервисный комплект для клеммной коробки 80 x 96 мм, включает в себя: крышку, зажим	8156134

1. Болт (3 шт.)
2. Стопорная шайба (3 шт.)
3. Плоская шайба (3 шт.)
4. Втулка (3 шт.)
5. Прокладка (3 шт.)
6. Гайка (3 шт.)

Темп. конд., °C (tc)	Температура кипения, °C (to)							
	-25	-20	-15	-10	-5	0	5	10

**Холодопроизводительность, Вт**

30	5 461	7 514	9 952	12 815	16 146	19 986	24 378	29 362	34 980
35	4 962	6 943	9 284	12 026	15 211	18 880	23 075	27 839	33 212
40	4 451	6 353	8 590	11 204	14 235	17 727	21 720	26 256	31 377
45	3 936	5 753	7 880	10 358	13 230	16 537	20 320	24 622	29 484
50	-	5 151	7 161	9 498	12 203	15 319	18 886	22 947	27 544
55	-	-	6 444	8 632	11 164	14 082	17 426	21 240	25 564
60	-	-	-	7 771	10 123	12 836	15 951	19 510	23 555
65	-	-	-	-	9 088	11 589	14 468	17 766	21 525

**Потребляемая мощность, Вт**

30	3 102	3 486	3 833	4 148	4 434	4 693	4 931	5 149	5 351
35	3 198	3 635	4 032	4 392	4 718	5 014	5 284	5 531	5 757
40	3 276	3 775	4 230	4 644	5 020	5 362	5 674	5 958	6 218
45	3 320	3 891	4 414	4 891	5 327	5 724	6 087	6 418	6 721
50	-	3 972	4 571	5 121	5 626	6 087	6 510	6 897	7 252
55	-	-	4 688	5 321	5 903	6 438	6 931	7 383	7 799
60	-	-	-	5 476	6 146	6 764	7 336	7 863	8 350
65	-	-	-	-	6 342	7 052	7 712	8 323	8 890

**Потребляемый ток, Вт**

30	7.44	7.83	8.22	8.60	8.96	9.29	9.57	9.78	9.93
35	7.56	8.01	8.46	8.90	9.32	9.69	10.02	10.28	10.46
40	7.65	8.18	8.70	9.21	9.70	10.14	10.53	10.85	11.09
45	7.68	8.31	8.92	9.52	10.09	10.62	11.09	11.49	11.81
50	-	8.38	9.10	9.81	10.49	11.11	11.68	12.18	12.58
55	-	-	9.23	10.06	10.86	11.60	12.29	12.89	13.41
60	-	-	-	10.26	11.19	12.07	12.89	13.62	14.27
65	-	-	-	-	11.47	12.50	13.47	14.35	15.14

**Массовый расход, кг/ч**

30	119	162	211	268	334	408	492	587	692
35	112	155	205	261	326	400	483	577	682
40	105	148	197	254	318	391	473	565	669
45	97	140	189	245	308	380	461	552	654
50	-	131	180	235	297	368	448	538	638
55	-	-	170	224	286	355	434	521	619
60	-	-	-	213	273	341	418	504	600
65	-	-	-	-	260	326	401	485	579

**Холод. коэффициент**

30	1.76	2.16	2.60	3.09	3.64	4.26	4.94	5.70	6.54
35	1.55	1.91	2.30	2.74	3.22	3.77	4.37	5.03	5.77
40	1.36	1.68	2.03	2.41	2.84	3.31	3.83	4.41	5.05
45	1.19	1.48	1.79	2.12	2.48	2.89	3.34	3.84	4.39
50	-	1.30	1.57	1.85	2.17	2.52	2.90	3.33	3.80
55	-	-	1.37	1.62	1.89	2.19	2.51	2.88	3.28
60	-	-	-	1.42	1.65	1.90	2.17	2.48	2.82
65	-	-	-	-	1.43	1.64	1.88	2.13	2.42

**Номинальная производительность при to = 5 °C, tc = 50 °C**

Холодопроизводительность	18 886	Вт
Потребляемая мощность	6 510	Вт
Потребляемый ток	11.68	А
Массовый расход	448	кг/ч
С.О.Р.	2.90	

to: Температура кипения в точке росы

tc: Температура конденсации в точке росы

Номинальные условия : Перегрев = 10 К, Переохлаждение = 0 К

**Настройки реле давления**

Макс. настр. реле высокого давл.	27.7	Бар(Отн.)
Мин. настр. реле низкого давл.	0.2	Бар(Отн.)
Давл. цикла с вакуумированием	0.9	Бар(Отн.)

**Звуковая мощность**

Уровень звуковой мощности	76	дБА
С акустическим чехлом	70	дБА

Все технические характеристики +/- 5%

Фирма «Данфосс» не несет ответственности за какие-либо ошибки в каталогах, брошюрах или в других печатных материалах. Фирма «Данфосс» сохраняет за собой право на изменения в своей продукции в любое время без уведомления, если только эти изменения в уже заказанных изделиях не потребуют изменений в оборудовании, определенным предварительно соглашением между фирмой «Данфосс» и Покупателем.

**Технические характеристики при 50 Гц, Стандартные условия ARI**
**R22**

Темп. конд., °C (tc)	Температура кипения, °C (to)							
	-25	-20	-15	-10	-5	0	5	10

**Холодопроизводительность, Вт**

30	5 800	7 974	10 552	13 578	17 095	21 146	25 775	31 025	36 938
35	5 289	7 394	9 878	12 785	16 158	20 040	24 476	29 507	35 178
40	4 763	6 792	9 175	11 956	15 178	18 885	23 120	27 927	33 349
45	4 231	6 178	8 453	11 101	14 165	17 689	21 718	26 293	31 460
50	-	5 561	7 722	10 230	13 129	16 464	20 279	24 616	29 521
55	-	-	6 990	9 351	12 080	15 219	18 813	22 906	27 542
60	-	-	-	8 476	11 026	13 963	17 331	21 173	25 535
65	-	-	-	-	9 980	12 708	15 843	19 429	23 510

**Потребляемая мощность, Вт**

30	3 102	3 486	3 833	4 148	4 434	4 693	4 931	5 149	5 351
35	3 198	3 635	4 032	4 392	4 718	5 014	5 284	5 531	5 757
40	3 276	3 775	4 230	4 644	5 020	5 362	5 674	5 958	6 218
45	3 320	3 891	4 414	4 891	5 327	5 724	6 087	6 418	6 721
50	-	3 972	4 571	5 121	5 626	6 087	6 510	6 897	7 252
55	-	-	4 688	5 321	5 903	6 438	6 931	7 383	7 799
60	-	-	-	5 476	6 146	6 764	7 336	7 863	8 350
65	-	-	-	-	6 342	7 052	7 712	8 323	8 890

**Потребляемый ток, Вт**

30	7.44	7.83	8.22	8.60	8.96	9.29	9.57	9.78	9.93
35	7.56	8.01	8.46	8.90	9.32	9.69	10.02	10.28	10.46
40	7.65	8.18	8.70	9.21	9.70	10.14	10.53	10.85	11.09
45	7.68	8.31	8.92	9.52	10.09	10.62	11.09	11.49	11.81
50	-	8.38	9.10	9.81	10.49	11.11	11.68	12.18	12.58
55	-	-	9.23	10.06	10.86	11.60	12.29	12.89	13.41
60	-	-	-	10.26	11.19	12.07	12.89	13.62	14.27
65	-	-	-	-	11.47	12.50	13.47	14.35	15.14

**Массовый расход, кг/ч**

30	118	161	210	267	332	406	489	583	688
35	112	154	204	260	325	398	481	574	678
40	105	147	196	252	316	389	471	562	665
45	97	139	188	243	307	378	459	549	650
50	-	131	179	234	296	366	446	535	634
55	-	-	169	223	284	353	431	518	616
60	-	-	-	212	272	339	416	501	596
65	-	-	-	-	258	324	399	482	575

**Холод. коэффициент**

30	1.87	2.29	2.75	3.27	3.86	4.51	5.23	6.03	6.90
35	1.65	2.03	2.45	2.91	3.42	4.00	4.63	5.34	6.11
40	1.45	1.80	2.17	2.57	3.02	3.52	4.07	4.69	5.36
45	1.27	1.59	1.92	2.27	2.66	3.09	3.57	4.10	4.68
50	-	1.40	1.69	2.00	2.33	2.70	3.11	3.57	4.07
55	-	-	1.49	1.76	2.05	2.36	2.71	3.10	3.53
60	-	-	-	1.55	1.79	2.06	2.36	2.69	3.06
65	-	-	-	-	1.57	1.80	2.05	2.33	2.64

**Номинальная производительность при to = 7.2 °C, tc = 54.4 °C**

Холодопроизводительность	20 740	Вт
Потребляемая мощность	7 081	Вт
Потребляемый ток	12.48	А
Массовый расход	470	кг/ч
С.О.Р.	2.93	

to: Температура кипения в точке росы

tc: Температура конденсации в точке росы

Номинальные условия : Перегрев = 11.1 К , Переохлаждение = 8.3

К

**Настройки реле давления**

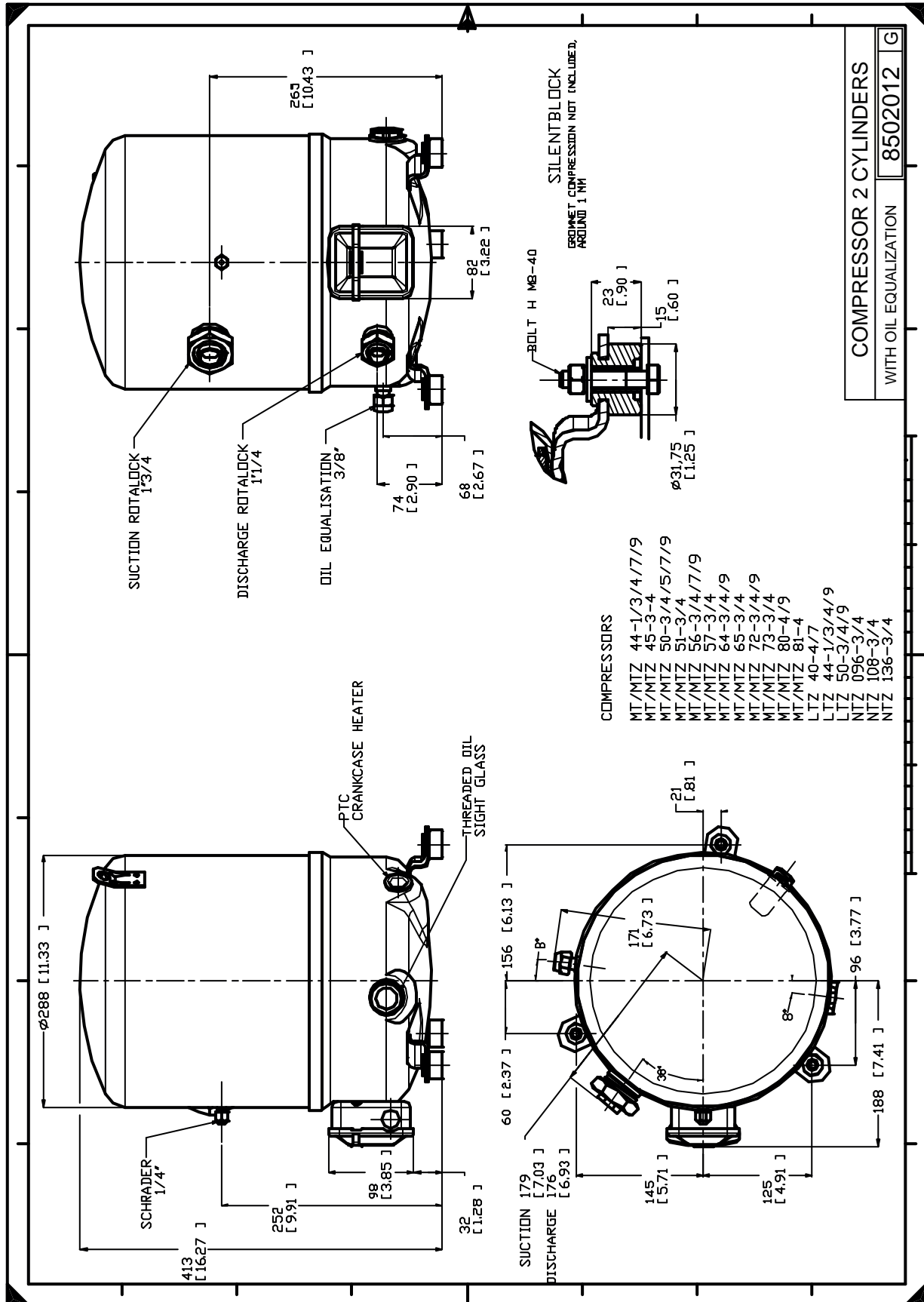
Макс. настр. реле высокого давл.	27.7	Бар(Отн.)
Мин. настр. реле низкого давл.	0.2	Бар(Отн.)
Давл. цикла с вакуумированием	0.9	Бар(Отн.)

**Звуковая мощность**

Уровень звуковой мощности	76	дБА
С акустическим чехлом	70	дБА

Все технические характеристики +/- 5%

Фирма «Данфосс» не несет ответственности за какие-либо ошибки в каталогах, брошюрах или в других печатных материалах. Фирма «Данфосс» сохраняет за собой право на изменения в своей продукции в любое время без уведомления, если только эти изменения в уже заказанных изделиях не потребуют изменений в оборудовании, определенным предварительным соглашением между фирмой «Данфосс» и Покупателем.



Фирма «Данфосс» не несет ответственности за какие-либо ошибки в каталогах, брошюрах или в других печатных материалах. Фирма «Данфосс» сохраняет за собой право на изменения в своей продукции в любое время без уведомления, если только эти изменения в уже заказанных изделиях не потребуют изменений в оборудовании, определенным предварительно соглашением между фирмой «Данфосс» и Покупателем.