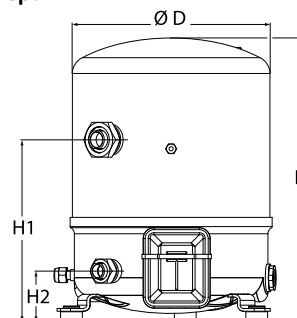
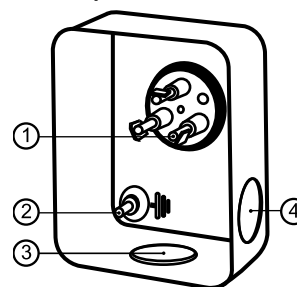


**Общие характеристики**

Номер модели (на заводской табличке компрессора)		<b>MT64HM4DVE</b>
Кодовый номер компрессора в индивидуальной упаковке*		MT64-4VI
Кодовый номер компрессора в общей упаковке**		MT64-4VM
Номер чертежа		8502012g
Всасывающий и нагнетательный патрубков		Rotolock
Всасывающий патрубок		1-3/4" Rotolock
Нагнетательный патрубок		1-1/4" Rotolock
Всасывающий патрубок с переходной втулкой		7/8" ODF
Нагнетательный патрубок с переходной втулкой		3/4" ODF
Смотровое стекло для контроля уровня масла		Резьбовое соединение 3/8" под отбортовку SAE
Штуцер для линии выравнивания масла		Нет
Штуцер для слива масла		Нет
Штуцер для манометра низкого давления		Клапан Шредера
Перепускной клапан		30 бар/8 бар
Цилиндры		2
Описанный объем		107,71 см <sup>3</sup> /об
Описанный объем @ Номинальная частота		18.7 м <sup>3</sup> /h @ 2900 rpm - 22.6 м <sup>3</sup> /h @ 3500 rpm
Масса нетто		39 кг
Заправка масла		1,8 литр, Минеральное масло - 160P
Максимальное испытательное давление на стороне низкого/высокого давления		25 Бар(Отн.) / 30 Бар(Отн.)
Максимальный испытательный перепад давления		30 Бар
Макс. количество пусков в час		12
Предельная заправка хладагента		5 кг
Применяемые хладагенты		R22, R417A-160PZ

**Размеры**


D=288 мм  
H=413 мм  
H1=265 мм  
H2=74 мм  
H3=- мм

**Клеммная коробка**


Класс защиты IP55 (с кабельным уплотнением)

- 1: Лопаточный разъем 1/4"
- 2: Заземление M4-12
- 3: Пробивное отверстие диам. 21 мм (0,83")
- 4: Отверстие диам. 21 мм (0,83")

**Электрические характеристики**

Номинальное напряжение	380-400V/3/50Hz - 460V/3/60Hz
Диапазон напряжения	340-440 V @ 50Hz - 414-506 V @ 60Hz
Сопротивление обмоток (между фазами) +/- 7% при 25°C	2.39 Ω
Максимальный непрерывный ток (MCC)	14 A
Ток при заторможенном роторе (LRA)	64 A
Защита электродвигателя	Внутренняя защита от перегрузки

**Рекомендуемый момент затягивания при монтаже**

Смотровое стекло для контроля уровня масла	50 Нм
Электрические соединения / Заземление	Нм / 2 Нм
Крепежные болты	15 Нм

**Детали, поставляемые с компрессором**

Монтажный комплект с прокладками, болтами, гайками, втулками и шайбами
Соединительные втулки под пайку, накидные гайки и прокладки для всасывающего и нагнетательного патрубков (поставляются только с соединением типа Rotolock)
Начальная заправка масла
Инструкция по монтажу

**Аттестация :** Аттестовано CE, Аттестация UL (файл SA6873), Аттестация CCC

\*Индивидуальная упаковка: компрессор в картонной коробке

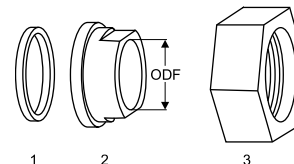
\*\*Общая упаковка: 6 неупакованных компрессоров на поддоне (минимальный заказ 6)

**Аксессуары для Rotolock, сторона всасывания**
**Кодовый номер**

Переходная втулка под пайку, P07 (1-3/4" Rotolock, 7/8" ODF)	8153013
Переходник угловой, C07 (1-3/4" Rotolock, 7/8" ODF)	8168008
Вентиль Rotolock, V07 (1-3/4" Rotolock, 7/8" ODF)	8168032
Прокладка, 1-3/4"	8156132

**Прокладка, переходная втулка и гайка**
**Аксессуары для Rotolock, сторона нагнетания**
**Кодовый номер**

Переходная втулка под пайку, P04 (1-1/4" Rotolock, 3/4" ODF)	8153008
Переходник угловой, C04 (1-1/4" Rotolock, 3/4" ODF)	8168006
Вентиль Rotolock, V04 (1-1/4" Rotolock, 3/4" ODF)	8168029
Прокладка, 1-1/4"	8156131



1. Прокладка
2. Переходная втулка под пайку
3. Накидная гайка

**Аксессуары для Rotolock, комплект**
**Кодовый номер**

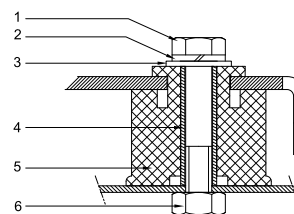
Комплект угловых переходников, C07 (1-3/4"~7/8"), C04 (1-1/4"~3/4")	7703013
Комплект вентиля, V07 (1-3/4"~7/8"), V04 (1-1/4"~3/4")	7703006
Комплект прокладок, 1", 1-1/4", 1-3/4", OSG, прокладки черные и белые	8156009

**Масла**
**Кодовый номер**

Минеральное масло, 160P, 2 -литровая банка	7754001
Минеральное масло, 160P, 5 -литровая банка	7754002

**Подогреватели картера**
**Кодовый номер**

Терморезисторный (РТС) подогреватель картера, 27 Вт, аттестованный CE, UL	120Z0459
Подогреватель картера ленточного типа, 65 Вт, 230 В, аттестованный CE, UL	7773107
Подогреватель картера ленточного типа, 65 Вт, 400 В, аттестованный CE, UL	7773117
Подогреватель картера ленточного типа, 65 Вт, 460 В, аттестованный CE, UL	120Z0466

**Монтажный комплект**

**Прочие аксессуары**
**Кодовый номер**

Комплект электронного оборудования для плавного пуска, MCI 15 C	7705006
Акустический чехол для 2-цилиндрового компрессора	120Z0472
Накидная гайка с отверстием для линии выравнивания масла	8153127

**Запасные части**
**Кодовый номер**

Монтажный комплект для 1 и 2-цилиндрового компрессора, включает в себя: 3 резиновых втулки, 3 болта.	8156001
Смотровое стекло с прокладками (черными и белыми)	8156019
Прокладка для смотрового стекла для контроля уровня масла, 1-1/8" (черный хлоропрен)	8156145
Сервисный комплект для клеммной коробки 80 x 96 мм, включает в себя: крышку, зажим	8156134

1. Болт (3 шт.)
2. Стопорная шайба (3 шт.)
3. Плоская шайба (3 шт.)
4. Втулка (3 шт.)
5. Прокладка (3 шт.)
6. Гайка (3 шт.)

**Технические характеристики**
**Поршневой компрессор Манеуроп MT064-4**
**Технические характеристики при 50 Гц, Стандартные условия EN 12900**
**R22**

Темп. конд., °C (tc)	Температура кипения, °C (to)								
	-25	-20	-15	-10	-5	0	5	10	15

**Холодопроизводительность, Вт**

30	4 151	5 704	7 573	9 791	12 392	15 408	18 872	22 819	27 280
35	3 736	5 224	7 009	9 125	11 604	14 480	17 786	21 556	25 822
40	3 324	4 741	6 435	8 442	10 794	13 524	16 666	20 252	24 316
45	2 923	4 261	5 860	7 751	9 970	12 547	15 518	18 915	22 771
50	-	3 793	5 289	7 059	9 138	11 557	14 350	17 551	21 193
55	-	-	4 731	6 374	8 306	10 560	13 170	16 169	19 590
60	-	-	-	5 701	7 481	9 564	11 985	14 776	17 970
65	-	-	-	-	6 671	8 577	10 802	13 378	16 339

**Потребляемая мощность, Вт**

30	2 297	2 598	2 861	3 087	3 277	3 432	3 553	3 642	3 699
35	2 356	2 704	3 012	3 282	3 516	3 713	3 875	4 004	4 100
40	2 391	2 791	3 150	3 469	3 751	3 995	4 204	4 377	4 517
45	2 397	2 852	3 267	3 641	3 976	4 272	4 532	4 755	4 944
50	-	2 882	3 357	3 790	4 183	4 537	4 852	5 131	5 374
55	-	-	3 412	3 910	4 366	4 782	5 158	5 497	5 799
60	-	-	-	3 993	4 517	5 000	5 443	5 846	6 212
65	-	-	-	-	4 630	5 185	5 699	6 172	6 606

**Потребляемый ток, Вт**

30	5.52	5.84	6.14	6.42	6.67	6.89	7.07	7.20	7.28
35	5.60	5.95	6.30	6.62	6.91	7.16	7.38	7.55	7.67
40	5.64	6.05	6.45	6.83	7.17	7.48	7.75	7.97	8.13
45	5.63	6.12	6.59	7.03	7.45	7.82	8.16	8.44	8.67
50	-	6.12	6.68	7.21	7.71	8.17	8.58	8.95	9.25
55	-	-	6.71	7.34	7.94	8.49	9.00	9.46	9.86
60	-	-	-	7.40	8.11	8.78	9.40	9.97	10.48
65	-	-	-	-	8.22	9.01	9.76	10.45	11.08

**Массовый расход, кг/ч**

30	90	122	161	205	256	315	381	456	540
35	84	117	154	198	249	307	373	447	530
40	78	110	148	191	241	298	363	436	518
45	72	104	140	183	232	288	352	424	505
50	-	97	133	175	223	278	340	411	491
55	-	-	125	166	213	266	328	397	475
60	-	-	-	156	202	254	314	382	458
65	-	-	-	-	191	241	299	365	439

**Холод. коэффициент**

30	1.81	2.20	2.65	3.17	3.78	4.49	5.31	6.27	7.38
35	1.59	1.93	2.33	2.78	3.30	3.90	4.59	5.38	6.30
40	1.39	1.70	2.04	2.43	2.88	3.39	3.96	4.63	5.38
45	1.22	1.49	1.79	2.13	2.51	2.94	3.42	3.98	4.61
50	-	1.32	1.58	1.86	2.18	2.55	2.96	3.42	3.94
55	-	-	1.39	1.63	1.90	2.21	2.55	2.94	3.38
60	-	-	-	1.43	1.66	1.91	2.20	2.53	2.89
65	-	-	-	-	1.44	1.65	1.90	2.17	2.47

**Номинальная производительность при to = 5 °C, tc = 50 °C**

Холодопроизводительность	14 350	Вт
Потребляемая мощность	4 852	Вт
Потребляемый ток	8.58	А
Массовый расход	340	кг/ч
С.О.Р.	2.96	

to: Температура кипения в точке росы

tc: Температура конденсации в точке росы

Номинальные условия : Перегрев = 10 К, Переохлаждение = 0 К

**Настройки реле давления**

Макс. настр. реле высокого давл.	27.7	Бар(Отн.)
Мин. настр. реле низкого давл.	0.2	Бар(Отн.)
Давл. цикла с вакуумированием	0.9	Бар(Отн.)

**Звуковая мощность**

Уровень звуковой мощности	77	дБА
С акустическим чехлом	71	дБА

Все технические характеристики +/- 5%

Фирма «Данфосс» не несет ответственности за какие-либо ошибки в каталогах, брошюрах или в других печатных материалах. Фирма «Данфосс» сохраняет за собой право на изменения в своей продукции в любое время без уведомления, если только эти изменения в уже заказанных изделиях не потребуют изменений в оборудовании, определенным предварительно соглашением между фирмой «Данфосс» и Покупателем.

**Технические характеристики**
**Поршневой компрессор Манеуроп MT064-4**
**Технические характеристики при 50 Гц, Стандартные условия ARI**
**R22**

Темп. конд., °C (tc)	Температура кипения, °C (to)							
	-25	-20	-15	-10	-5	0	5	10

**Холодопроизводительность, Вт**

30	4 409	6 053	8 030	10 374	13 120	16 302	19 954	24 111	28 807
35	3 982	5 563	7 458	9 701	12 327	15 370	18 866	22 848	27 351
40	3 558	5 068	6 874	9 009	11 509	14 408	17 740	21 541	25 845
45	3 143	4 576	6 286	8 307	10 674	13 422	16 585	20 199	24 297
50	-	4 095	5 703	7 603	9 831	12 421	15 409	18 828	22 715
55	-	-	5 131	6 904	8 987	11 413	14 218	17 438	21 106
60	-	-	-	6 219	8 149	10 405	13 022	16 035	19 480
65	-	-	-	-	7 326	9 405	11 828	14 630	17 845

**Потребляемая мощность, Вт**

30	2 297	2 598	2 861	3 087	3 277	3 432	3 553	3 642	3 699
35	2 356	2 704	3 012	3 282	3 516	3 713	3 875	4 004	4 100
40	2 391	2 791	3 150	3 469	3 751	3 995	4 204	4 377	4 517
45	2 397	2 852	3 267	3 641	3 976	4 272	4 532	4 755	4 944
50	-	2 882	3 357	3 790	4 183	4 537	4 852	5 131	5 374
55	-	-	3 412	3 910	4 366	4 782	5 158	5 497	5 799
60	-	-	-	3 993	4 517	5 000	5 443	5 846	6 212
65	-	-	-	-	4 630	5 185	5 699	6 172	6 606

**Потребляемый ток, Вт**

30	5.52	5.84	6.14	6.42	6.67	6.89	7.07	7.20	7.28
35	5.60	5.95	6.30	6.62	6.91	7.16	7.38	7.55	7.67
40	5.64	6.05	6.45	6.83	7.17	7.48	7.75	7.97	8.13
45	5.63	6.12	6.59	7.03	7.45	7.82	8.16	8.44	8.67
50	-	6.12	6.68	7.21	7.71	8.17	8.58	8.95	9.25
55	-	-	6.71	7.34	7.94	8.49	9.00	9.46	9.86
60	-	-	-	7.40	8.11	8.78	9.40	9.97	10.48
65	-	-	-	-	8.22	9.01	9.76	10.45	11.08

**Массовый расход, кг/ч**

30	89	122	160	204	255	313	379	453	537
35	84	116	154	197	248	305	371	444	527
40	78	110	147	190	240	297	361	434	515
45	72	103	140	182	231	287	350	422	502
50	-	96	132	174	222	276	339	409	488
55	-	-	124	165	211	265	326	395	472
60	-	-	-	155	201	253	312	379	455
65	-	-	-	-	190	240	298	363	437

**Холод. коэффициент**

30	1.92	2.33	2.81	3.36	4.00	4.75	5.62	6.62	7.79
35	1.69	2.06	2.48	2.96	3.51	4.14	4.87	5.71	6.67
40	1.49	1.82	2.18	2.60	3.07	3.61	4.22	4.92	5.72
45	1.31	1.60	1.92	2.28	2.69	3.14	3.66	4.25	4.91
50	-	1.42	1.70	2.01	2.35	2.74	3.18	3.67	4.23
55	-	-	1.50	1.77	2.06	2.39	2.76	3.17	3.64
60	-	-	-	1.56	1.80	2.08	2.39	2.74	3.14
65	-	-	-	-	1.58	1.81	2.08	2.37	2.70

**Номинальная производительность при to = 7.2 °C, tc = 54.4 °C**

Холодопроизводительность	15 736	Вт
Потребляемая мощность	5 273	Вт
Потребляемый ток	9.16	А
Массовый расход	357	кг/ч
С.О.Р.	2.98	

to: Температура кипения в точке росы

tc: Температура конденсации в точке росы

Номинальные условия : Перегрев = 11.1 К , Переохлаждение = 8.3

К

**Настройки реле давления**

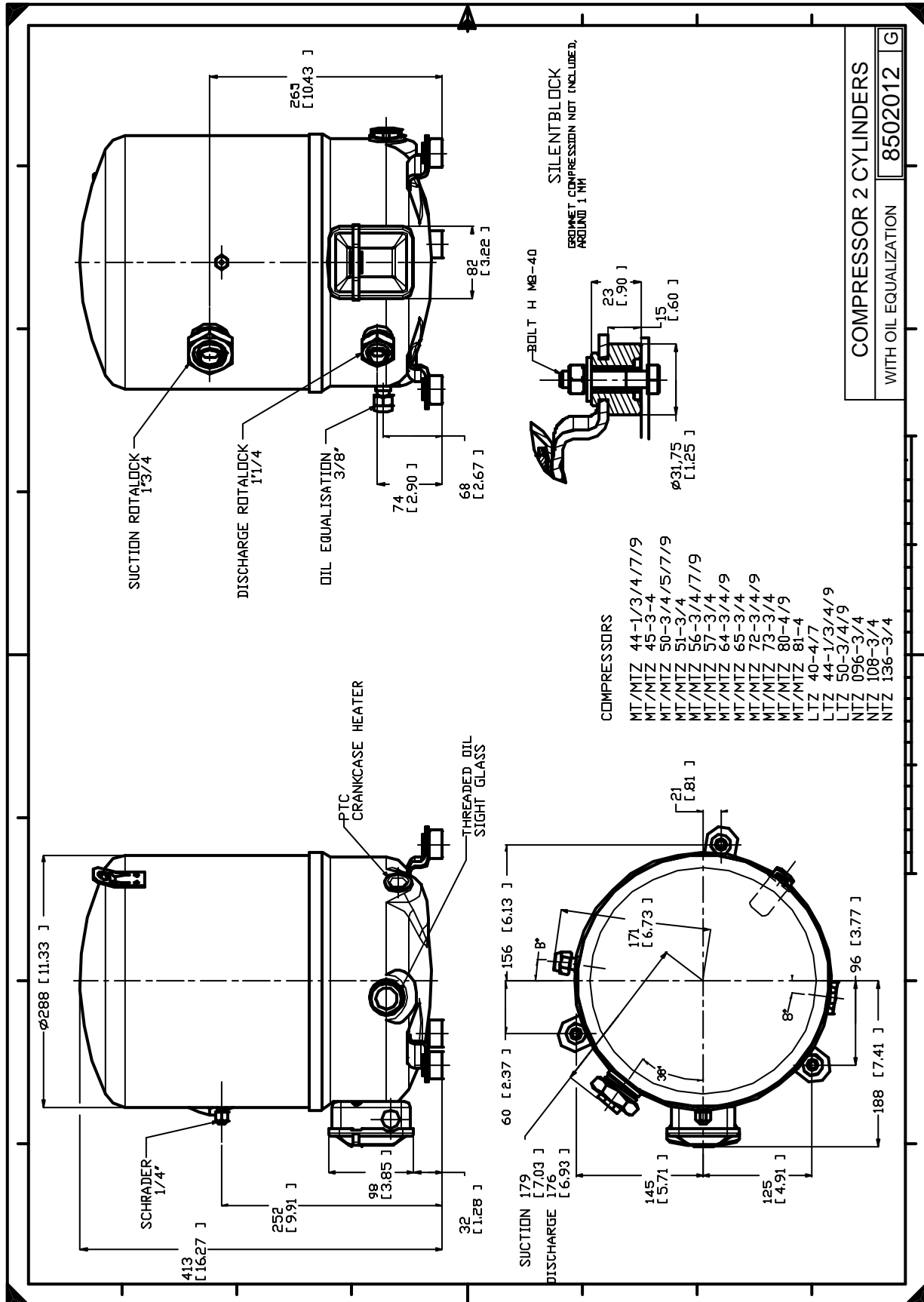
Макс. настр. реле высокого давл.	27.7	Бар(Отн.)
Мин. настр. реле низкого давл.	0.2	Бар(Отн.)
Давл. цикла с вакуумированием	0.9	Бар(Отн.)

**Звуковая мощность**

Уровень звуковой мощности	77	дБА
С акустическим чехлом	71	дБА

Все технические характеристики +/- 5%

Фирма «Данфосс» не несет ответственности за какие-либо ошибки в каталогах, брошюрах или в других печатных материалах. Фирма «Данфосс» сохраняет за собой право на изменения в своей продукции в любое время без уведомления, если только эти изменения в уже заказанных изделиях не потребуют изменений в оборудовании, определенным предварительным соглашением между фирмой «Данфосс» и Покупателем.



Фирма «Данфосс» не несет ответственности за какие-либо ошибки в каталогах, брошюрах или в других печатных материалах. Фирма «Данфосс» сохраняет за собой право на изменения в своей продукции в любое время без уведомления, если только эти изменения в уже заказанных изделиях не потребуют изменений в оборудовании, определенным предварительно соглашением между фирмой «Данфосс» и Покупателем.