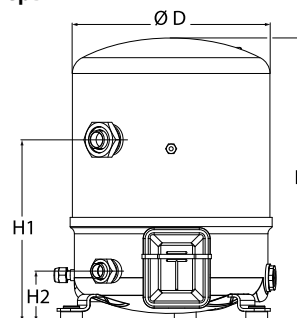
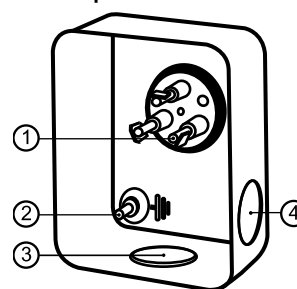


Общие характеристики

Номер модели (на заводской табличке компрессора)		MT50HK4CVE
Кодовый номер компрессора в индивидуальной упаковке*		MT50-4VI
Кодовый номер компрессора в общей упаковке**		MT50-4VM
Номер чертежа		8502012g
Всасывающий и нагнетательный патрубков		Rotolock
Всасывающий патрубок		1-3/4" Rotolock
Нагнетательный патрубок		1-1/4" Rotolock
Всасывающий патрубок с переходной втулкой		7/8" ODF
Нагнетательный патрубок с переходной втулкой		3/4" ODF
Смотровое стекло для контроля уровня масла		Резьбовое соединение
Штуцер для линии выравнивания масла		3/8" под отбортовку SAE
Штуцер для слива масла		Нет
Штуцер для манометра низкого давления		Клапан Шредера
Перепускной клапан		30 бар/8 бар
Цилиндры		2
Описанный объем		85,64 см ³ /об
Описанный объем @ Номинальная частота		14.9 м ³ /h @ 2900 rpm - 18.0 м ³ /h @ 3500 rpm
Масса нетто		37 кг
Заправка масла		1,8 литр, Минеральное масло - 160P
Максимальное испытательное давление на стороне низкого/высокого давления		25 Бар(Отн.) / 30 Бар(Отн.)
Максимальный испытательный перепад давления		30 Бар
Макс. количество пусков в час		12
Предельная заправка хладагента		5 кг
Применяемые хладагенты		R22, R417A-160PZ

Размеры


D=288 мм
H=413 мм
H1=265 мм
H2=74 мм
H3=- мм

Клеммная коробка


Класс защиты IP55 (с кабельным уплотнением)

- 1: Лопаточный разъем 1/4"
- 2: Заземление M4-12
- 3: Пробивное отверстие диам. 21 мм (0,83")
- 4: Отверстие диам. 21 мм (0,83")

Электрические характеристики

Номинальное напряжение	380-400V/3/50Hz - 460V/3/60Hz
Диапазон напряжения	340-440 V @ 50Hz - 414-506 V @ 60Hz
Сопротивление обмоток (между фазами) +/- 7% при 25°C	3.35 Ω
Максимальный непрерывный ток (MCC)	12 A
Ток при заторможенном роторе (LRA)	48.5 A
Защита электродвигателя	Внутренняя защита от перегрузки

Рекомендуемый момент затягивания при монтаже

Смотровое стекло для контроля уровня масла	50 Нм
Электрические соединения / Заземление	Нм / 2 Нм
Крепежные болты	15 Нм

Детали, поставляемые с компрессором

Монтажный комплект с прокладками, болтами, гайками, втулками и шайбами
Соединительные втулки под пайку, накидные гайки и прокладки для всасывающего и нагнетательного патрубков (поставляются только с соединением типа Rotolock)
Начальная заправка масла
Инструкция по монтажу

Аттестация : Аттестовано CE, Аттестация UL (файл SA6873), Аттестация CCC

*Индивидуальная упаковка: компрессор в картонной коробке

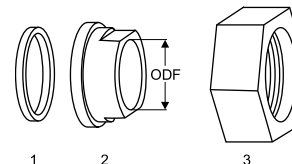
**Общая упаковка: 6 неупакованных компрессоров на поддоне (минимальный заказ 6)

Аксессуары для Rotolock, сторона всасывания
Кодовый номер

Переходная втулка под пайку, P07 (1-3/4" Rotolock, 7/8" ODF)	8153013
Переходник угловой, C07 (1-3/4" Rotolock, 7/8" ODF)	8168008
Вентиль Rotolock, V07 (1-3/4" Rotolock, 7/8" ODF)	8168032
Прокладка, 1-3/4"	8156132

Прокладка, переходная втулка и гайка
Аксессуары для Rotolock, сторона нагнетания
Кодовый номер

Переходная втулка под пайку, P04 (1-1/4" Rotolock, 3/4" ODF)	8153008
Переходник угловой, C04 (1-1/4" Rotolock, 3/4" ODF)	8168006
Вентиль Rotolock, V04 (1-1/4" Rotolock, 3/4" ODF)	8168029
Прокладка, 1-1/4"	8156131



1. Прокладка
2. Переходная втулка под пайку
3. Накидная гайка

Аксессуары для Rotolock, комплект
Кодовый номер

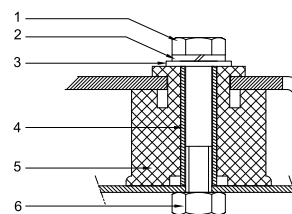
Комплект угловых переходников, C07 (1-3/4"~7/8"), C04 (1-1/4"~3/4")	7703013
Комплект вентиля, V07 (1-3/4"~7/8"), V04 (1-1/4"~3/4")	7703006
Комплект прокладок, 1", 1-1/4", 1-3/4", OSG, прокладки черные и белые	8156009

Масла
Кодовый номер

Минеральное масло, 160P, 2 -литровая банка	7754001
Минеральное масло, 160P, 5 -литровая банка	7754002

Подогреватели картера
Кодовый номер

Терморезисторный (РТС) подогреватель картера, 27 Вт, аттестованный CE, UL	120Z0459
Подогреватель картера ленточного типа, 65 Вт, 230 В, аттестованный CE, UL	7773107
Подогреватель картера ленточного типа, 65 Вт, 400 В, аттестованный CE, UL	7773117
Подогреватель картера ленточного типа, 65 Вт, 460 В, аттестованный CE, UL	120Z0466

Монтажный комплект

Прочие аксессуары
Кодовый номер

Комплект электронного оборудования для плавного пуска, MCI 15 C	7705006
Акустический чехол для 2-цилиндрового компрессора	120Z0472
Накидная гайка с отверстием для линии выравнивания масла	8153127

Запасные части
Кодовый номер

Монтажный комплект для 1 и 2-цилиндрового компрессора, включает в себя: 3 резиновых втулки, 3 болта.	8156001
Смотровое стекло с прокладками (черными и белыми)	8156019
Прокладка для смотрового стекла для контроля уровня масла, 1-1/8" (черный хлоропрен)	8156145
Сервисный комплект для клеммной коробки 80 x 96 мм, включает в себя: крышку, зажим	8156134

1. Болт (3 шт.)
2. Стопорная шайба (3 шт.)
3. Плоская шайба (3 шт.)
4. Втулка (3 шт.)
5. Прокладка (3 шт.)
6. Гайка (3 шт.)

Технические характеристики
Поршневой компрессор Манеуроп MT050-4
Технические характеристики при 50 Гц, Стандартные условия EN 12900
R22

Темп. конд., °C (tc)	Температура кипения, °C (to)							
	-25	-20	-15	-10	-5	0	5	10

Холодопроизводительность, Вт

30	2 978	4 246	5 785	7 619	9 777	12 284	15 167	18 453	22 170
35	2 649	3 850	5 306	7 042	9 085	11 462	14 199	17 324	20 863
40	2 327	3 456	4 824	6 457	8 381	10 623	13 210	16 168	19 525
45	2 018	3 071	4 347	5 871	7 672	9 774	12 206	14 994	18 164
50	-	2 702	3 881	5 293	6 965	8 924	11 196	13 808	16 787
55	-	-	3 435	4 730	6 269	8 079	10 187	12 619	15 402
60	-	-	-	4 188	5 590	7 247	9 185	11 433	14 015
65	-	-	-	-	4 935	6 434	8 199	10 257	12 635

Потребляемая мощность, Вт

30	1 873	2 115	2 319	2 489	2 629	2 744	2 838	2 915	2 981
35	1 920	2 204	2 446	2 652	2 825	2 970	3 091	3 192	3 279
40	1 940	2 272	2 558	2 805	3 016	3 196	3 349	3 480	3 593
45	1 930	2 313	2 649	2 943	3 197	3 417	3 608	3 773	3 918
50	-	2 323	2 714	3 059	3 362	3 628	3 861	4 066	4 247
55	-	-	2 747	3 148	3 506	3 823	4 104	4 354	4 577
60	-	-	-	3 206	3 622	3 995	4 330	4 630	4 900
65	-	-	-	-	3 706	4 141	4 534	4 889	5 212

Потребляемый ток, Вт

30	4.29	4.53	4.76	4.99	5.19	5.37	5.52	5.64	5.73
35	4.37	4.65	4.92	5.17	5.40	5.60	5.77	5.91	6.00
40	4.41	4.74	5.06	5.36	5.63	5.87	6.07	6.23	6.35
45	4.39	4.79	5.18	5.53	5.86	6.15	6.40	6.60	6.76
50	-	4.79	5.25	5.68	6.08	6.43	6.74	7.00	7.21
55	-	-	5.26	5.78	6.26	6.70	7.09	7.42	7.70
60	-	-	-	5.83	6.41	6.94	7.42	7.84	8.20
65	-	-	-	-	6.50	7.14	7.73	8.25	8.70

Массовый расход, кг/ч

30	65	91	123	159	202	251	306	369	439
35	60	86	117	153	195	243	297	359	428
40	55	80	111	146	187	234	288	348	416
45	50	75	104	139	179	225	277	336	403
50	-	69	97	131	170	215	266	324	389
55	-	-	91	123	160	204	253	310	373
60	-	-	-	115	151	193	241	295	357
65	-	-	-	-	141	181	227	280	340

Холод. коэффициент

30	1.59	2.01	2.49	3.06	3.72	4.48	5.34	6.33	7.44
35	1.38	1.75	2.17	2.66	3.22	3.86	4.59	5.43	6.36
40	1.20	1.52	1.89	2.30	2.78	3.32	3.94	4.65	5.43
45	1.05	1.33	1.64	2.00	2.40	2.86	3.38	3.97	4.64
50	-	1.16	1.43	1.73	2.07	2.46	2.90	3.40	3.95
55	-	-	1.25	1.50	1.79	2.11	2.48	2.90	3.37
60	-	-	-	1.31	1.54	1.81	2.12	2.47	2.86
65	-	-	-	-	1.33	1.55	1.81	2.10	2.42

Номинальная производительность при to = 5 °C, tc = 50 °C

Холодопроизводительность	11 196	Вт
Потребляемая мощность	3 861	Вт
Потребляемый ток	6.74	А
Массовый расход	266	кг/ч
С.О.Р.	2.90	

to: Температура кипения в точке росы

tc: Температура конденсации в точке росы

Номинальные условия : Перегрев = 10 К, Переохлаждение = 0 К

Настройки реле давления

Макс. настр. реле высокого давл.	27.7	Бар(Отн.)
Мин. настр. реле низкого давл.	0.2	Бар(Отн.)
Давл. цикла с вакуумированием	0.9	Бар(Отн.)

Звуковая мощность

Уровень звуковой мощности	80	дБА
С акустическим чехлом	73	дБА

Все технические характеристики +/- 5%

Фирма «Данфосс» не несет ответственности за какие-либо ошибки в каталогах, брошюрах или в других печатных материалах. Фирма «Данфосс» сохраняет за собой право на изменения в своей продукции в любое время без уведомления, если только эти изменения в уже заказанных изделиях не потребуют изменений в оборудовании, определенным предварительным соглашением между фирмой «Данфосс» и Покупателем.

Технические характеристики
Поршневой компрессор Манеуроп MT050-4
Технические характеристики при 50 Гц, Стандартные условия ARI
R22

Темп. конд., °C (tc)	Температура кипения, °C (to)							
	-25	-20	-15	-10	-5	0	5	10

Холодопроизводительность, Вт

30	3 162	4 506	6 134	8 073	10 351	12 997	16 036	19 499	23 410
35	2 824	4 100	5 645	7 486	9 650	12 166	15 061	18 362	22 098
40	2 490	3 695	5 153	6 890	8 935	11 317	14 061	17 197	20 752
45	2 169	3 298	4 663	6 292	8 214	10 456	13 046	16 011	19 381
50	-	2 917	4 185	5 701	7 494	9 591	12 022	14 813	17 992
55	-	-	3 725	5 123	6 783	8 731	10 997	13 609	16 594
60	-	-	-	4 568	6 089	7 883	9 980	12 407	15 193
65	-	-	-	-	5 420	7 056	8 979	11 217	13 800

Потребляемая мощность, Вт

30	1 873	2 115	2 319	2 489	2 629	2 744	2 838	2 915	2 981
35	1 920	2 204	2 446	2 652	2 825	2 970	3 091	3 192	3 279
40	1 940	2 272	2 558	2 805	3 016	3 196	3 349	3 480	3 593
45	1 930	2 313	2 649	2 943	3 197	3 417	3 608	3 773	3 918
50	-	2 323	2 714	3 059	3 362	3 628	3 861	4 066	4 247
55	-	-	2 747	3 148	3 506	3 823	4 104	4 354	4 577
60	-	-	-	3 206	3 622	3 995	4 330	4 630	4 900
65	-	-	-	-	3 706	4 141	4 534	4 889	5 212

Потребляемый ток, Вт

30	4.29	4.53	4.76	4.99	5.19	5.37	5.52	5.64	5.73
35	4.37	4.65	4.92	5.17	5.40	5.60	5.77	5.91	6.00
40	4.41	4.74	5.06	5.36	5.63	5.87	6.07	6.23	6.35
45	4.39	4.79	5.18	5.53	5.86	6.15	6.40	6.60	6.76
50	-	4.79	5.25	5.68	6.08	6.43	6.74	7.00	7.21
55	-	-	5.26	5.78	6.26	6.70	7.09	7.42	7.70
60	-	-	-	5.83	6.41	6.94	7.42	7.84	8.20
65	-	-	-	-	6.50	7.14	7.73	8.25	8.70

Массовый расход, кг/ч

30	64	91	122	159	201	249	304	367	436
35	60	86	116	152	194	242	296	357	426
40	55	80	110	145	186	233	286	346	414
45	50	74	104	138	178	223	276	335	401
50	-	69	97	130	169	213	264	322	386
55	-	-	90	122	160	203	252	308	371
60	-	-	-	114	150	192	239	294	355
65	-	-	-	-	140	180	226	278	338

Холод. коэффициент

30	1.69	2.13	2.65	3.24	3.94	4.74	5.65	6.69	7.85
35	1.47	1.86	2.31	2.82	3.42	4.10	4.87	5.75	6.74
40	1.28	1.63	2.01	2.46	2.96	3.54	4.20	4.94	5.78
45	1.12	1.43	1.76	2.14	2.57	3.06	3.62	4.24	4.95
50	-	1.26	1.54	1.86	2.23	2.64	3.11	3.64	4.24
55	-	-	1.36	1.63	1.93	2.28	2.68	3.13	3.63
60	-	-	-	1.42	1.68	1.97	2.30	2.68	3.10
65	-	-	-	-	1.46	1.70	1.98	2.29	2.65

Номинальная производительность при to = 7.2 °C, tc = 54.4 °C

Холодопроизводительность	12 234	Вт
Потребляемая мощность	4 186	Вт
Потребляемый ток	7.20	А
Массовый расход	277	кг/ч
С.О.Р.	2.92	

to: Температура кипения в точке росы

tc: Температура конденсации в точке росы

Номинальные условия : Перегрев = 11.1 К , Переохлаждение = 8.3

К

Настройки реле давления

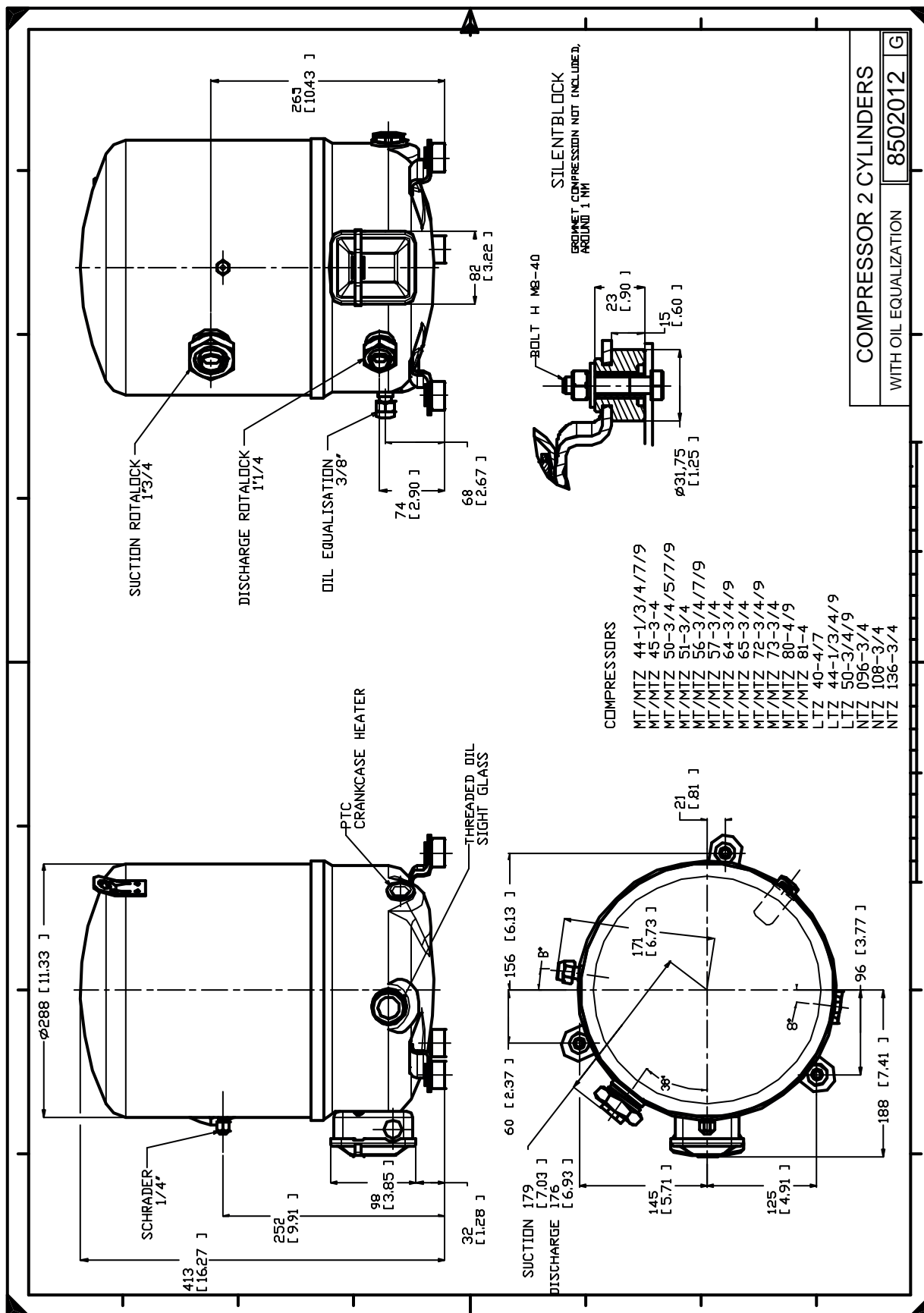
Макс. настр. реле высокого давл.	27.7	Бар(Отн.)
Мин. настр. реле низкого давл.	0.2	Бар(Отн.)
Давл. цикла с вакуумированием	0.9	Бар(Отн.)

Звуковая мощность

Уровень звуковой мощности	80	дБА
С акустическим чехлом	73	дБА

Все технические характеристики +/- 5%

Фирма «Данфосс» не несет ответственности за какие-либо ошибки в каталогах, брошюрах или в других печатных материалах. Фирма «Данфосс» сохраняет за собой право на изменения в своей продукции в любое время без уведомления, если только эти изменения в уже заказанных изделиях не потребуют изменений в оборудовании, определенным предварительным соглашением между фирмой «Данфосс» и Покупателем.



Фирма «Данфосс» не несет ответственности за какие-либо ошибки в каталогах, брошюрах или в других печатных материалах. Фирма «Данфосс» сохраняет за собой право на изменения в своей продукции в любое время без уведомления, если только эти изменения в уже заказанных изделиях не потребуют изменений в оборудовании, определенным предварительно соглашением между фирмой «Данфосс» и Покупателем.