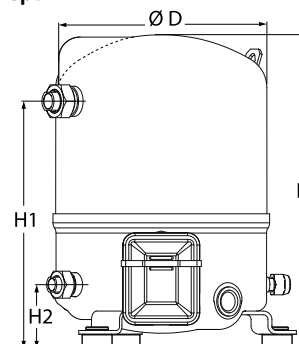
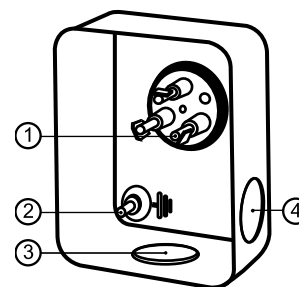


**Общие характеристики**

Номер модели (на заводской табличке компрессора)		<b>MT36JG4EVE</b>
Кодовый номер компрессора в индивидуальной упаковке*		MT36-4VI
Кодовый номер компрессора в общей упаковке**		MT36-4VM
Номер чертежа		8501025f
Всасывающий и нагнетательный патрубков		Rotolock
Всасывающий патрубок		1-1/4 " Rotolock
Нагнетательный патрубок		1 " Rotolock
Всасывающий патрубок с переходной втулкой		5/8 " ODF
Нагнетательный патрубок с переходной втулкой		1/2 " ODF
Смотровое стекло для контроля уровня масла		Резьбовое соединение
Штуцер для линии выравнивания масла		3/8" под отбортовку SAE
Штуцер для слива масла		Нет
Штуцер для манометра низкого давления		Клапан Шредера
Перепускной клапан		30 бар/8 бар
Цилиндры		1
Описанный объем		60,47 см <sup>3</sup> /об
Описанный объем @ Номинальная частота		10.5 м <sup>3</sup> /h @ 2900 rpm - 12.7 м <sup>3</sup> /h @ 3500 rpm
Масса нетто		25 кг
Заправка масла		0,95 литр, Минеральное масло - 160P
Максимальное испытательное давление на стороне низкого/высокого давления		25 Бар(Отн.) / 30 Бар(Отн.)
Максимальный испытательный перепад давления		30 Бар
Макс. количество пусков в час		12
Предельная заправка хладагента		2,5 кг
Применяемые хладагенты		R22, R417A-160PZ

**Размеры**


D=224 мм  
H=356 мм  
H1=263 мм  
H2=68 мм  
H3=— мм

**Клеммная коробка**


Класс защиты IP55 (с кабельным уплотнением)

- 1: Лопаточный разъем 1/4"
- 2: Заземление M4-12
- 3: Пробивное отверстие диам. 21 мм (0,83")
- 4: Отверстие диам. 21 мм (0,83")

**Электрические характеристики**

Номинальное напряжение		380-400V/3/50Hz - 460V/3/60Hz
Диапазон напряжения		340-440 V @ 50Hz - 414-506 V @ 60Hz
Сопротивление обмоток (между фазами) +/- 7% при 25°C		5,57 Ω
Максимальный непрерывный ток (MCC)		9 А
Ток при заторможенном роторе (LRA)		30 А
Защита электродвигателя		Внутренняя защита от перегрузки

**Рекомендуемый момент затягивания при монтаже**

Смотровое стекло для контроля уровня масла		50 Нм
Электрические соединения / Заземление		Нм / 2 Нм
Крепежные болты		15 Нм

**Детали, поставляемые с компрессором**

Монтажный комплект с прокладками, болтами, гайками, втулками и шайбами
Соединительные втулки под пайку, накидные гайки и прокладки для всасывающего и нагнетательного патрубков (поставляются только с соединением типа Rotolock)
Начальная заправка масла
Инструкция по монтажу

**Аттестация :** Аттестовано CE, Аттестация UL (файл SA6873), Аттестация CCC

\*Индивидуальная упаковка: компрессор в картонной коробке

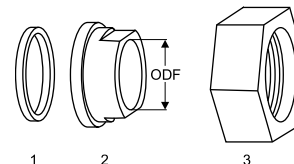
\*\*Общая упаковка: 12 неупакованных компрессоров на поддоне (минимальный заказ 12)

**Аксессуары для Rotolock, сторона всасывания**
**Кодовый номер**

Переходная втулка под пайку, P09 (1-1/4" Rotolock, 5/8" ODF)	8153011
Переходник угловой, C09 (1-1/4" Rotolock, 5/8" ODF)	8168009
Вентиль Rotolock, V09 (1-1/4" Rotolock, 5/8" ODF)	8168033
Прокладка, 1-1/4"	8156131

**Прокладка, переходная втулка и гайка**
**Аксессуары для Rotolock, сторона нагнетания**
**Кодовый номер**

Переходная втулка под пайку, P06 (1" Rotolock, 1/2" ODF)	8153007
Переходник угловой, C06 (1" Rotolock, 1/2" ODF)	8168007
Вентиль Rotolock, V06 (1" Rotolock, 1/2" ODF)	8168031
Прокладка, 1"	8156130



1. Прокладка
2. Переходная втулка под пайку
3. Накидная гайка

**Аксессуары для Rotolock, комплект**
**Кодовый номер**

Комплект угловых переходников, C09 (1-1/4"~5/8"), C06 (1"~1/2")	7703012
Комплект вентиля, V09 (1-1/4"~5/8"), V06 (1"~1/2")	7703005
Комплект прокладок, 1", 1-1/4", 1-3/4", OSG, прокладки черные и белые	8156009

**Масла**
**Кодовый номер**

Минеральное масло, 160P, 2 -литровая банка	7754001
Минеральное масло, 160P, 5 -литровая банка	7754002

**Подогреватели картера**
**Кодовый номер**

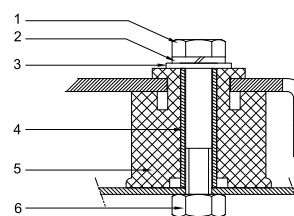
Терморезисторный (РТС) подогреватель картера, 27 Вт, аттестованный CE, UL	120Z0459
Подогреватель картера ленточного типа, 54 Вт, 230 В, аттестованный CE, UL	7773106
Подогреватель картера ленточного типа, 54 Вт, 400 В, UL	7773013

**Прочие аксессуары**
**Кодовый номер**

Комплект электронного оборудования для плавного пуска, MCI 15 C	7705006
Акустический чехол для 1-цилиндрового компрессора	120Z0471
Накидная гайка с отверстием для линии выравнивания масла	8153127

**Запасные части**
**Кодовый номер**

Монтажный комплект для 1 и 2-цилиндрового компрессора, включает в себя: 3 резиновых втулки, 3 болта.	8156001
Смотровое стекло с прокладками (черными и белыми)	8156019
Прокладка для смотрового стекла для контроля уровня масла, 1-1/8" (черный хлоропрен)	8156145
Сервисный комплект для клеммной коробки 80 х 96 мм, включает в себя: крышку, зажим	8156134

**Монтажный комплект**


1. Болт (3 шт.)
2. Стопорная шайба (3 шт.)
3. Плоская шайба (3 шт.)
4. Втулка (3 шт.)
5. Прокладка (3 шт.)
6. Гайка (3 шт.)

**Технические характеристики**
**Поршневой компрессор Манеуроп MT036-4**
**Технические характеристики при 50 Гц, Стандартные условия EN 12900**
**R22**

Темп. конд., °C (tc)	Температура кипения, °C (to)							
	-25	-20	-15	-10	-5	0	5	10

**Холодопроизводительность, Вт**

30	2 741	3 691	4 782	6 027	7 436	9 021	10 794	12 767	14 950
35	2 435	3 362	4 424	5 632	6 999	8 535	10 252	12 161	14 275
40	2 130	3 029	4 057	5 225	6 544	8 026	9 683	11 525	13 565
45	1 825	2 693	3 682	4 805	6 073	7 497	9 088	10 859	12 820
50	-	2 354	3 301	4 374	5 586	6 947	8 469	10 164	12 042
55	-	-	2 914	3 934	5 085	6 379	7 827	9 441	11 231
60	-	-	-	3 485	4 571	5 793	7 163	8 691	10 389
65	-	-	-	-	4 045	5 191	6 477	7 914	9 515

**Потребляемая мощность, Вт**

30	1 524	1 713	1 894	2 061	2 208	2 327	2 414	2 461	2 462
35	1 580	1 779	1 973	2 156	2 322	2 465	2 577	2 652	2 685
40	1 631	1 842	2 051	2 253	2 441	2 607	2 747	2 854	2 921
45	1 676	1 902	2 128	2 351	2 562	2 756	2 925	3 065	3 168
50	-	1 957	2 204	2 449	2 686	2 908	3 110	3 285	3 426
55	-	-	2 276	2 546	2 811	3 065	3 301	3 513	3 695
60	-	-	-	2 643	2 938	3 225	3 497	3 749	3 973
65	-	-	-	-	3 065	3 387	3 698	3 991	4 261

**Потребляемый ток, Вт**

30	3.35	3.54	3.74	3.94	4.12	4.27	4.38	4.44	4.44
35	3.41	3.61	3.83	4.05	4.26	4.45	4.60	4.71	4.75
40	3.47	3.68	3.92	4.17	4.41	4.64	4.84	4.99	5.10
45	3.51	3.75	4.02	4.30	4.58	4.85	5.09	5.30	5.47
50	-	3.81	4.11	4.43	4.75	5.07	5.37	5.64	5.86
55	-	-	4.20	4.56	4.93	5.30	5.66	5.99	6.29
60	-	-	-	4.70	5.12	5.54	5.96	6.36	6.73
65	-	-	-	-	5.31	5.80	6.29	6.76	7.21

**Массовый расход, кг/ч**

30	60	79	102	126	154	184	218	255	296
35	55	75	98	123	150	181	215	252	293
40	50	71	93	119	146	177	211	249	290
45	45	66	89	114	142	173	207	244	285
50	-	60	83	109	137	168	202	239	280
55	-	-	77	103	131	161	195	233	273
60	-	-	-	96	124	155	188	225	266
65	-	-	-	-	116	147	180	217	257

**Холод. коэффициент**

30	1.80	2.15	2.53	2.92	3.37	3.88	4.47	5.19	6.07
35	1.54	1.89	2.24	2.61	3.01	3.46	3.98	4.58	5.32
40	1.31	1.64	1.98	2.32	2.68	3.08	3.52	4.04	4.64
45	1.09	1.42	1.73	2.04	2.37	2.72	3.11	3.54	4.05
50	-	1.20	1.50	1.79	2.08	2.39	2.72	3.09	3.51
55	-	-	1.28	1.55	1.81	2.08	2.37	2.69	3.04
60	-	-	-	1.32	1.56	1.80	2.05	2.32	2.61
65	-	-	-	-	1.32	1.53	1.75	1.98	2.23

**Номинальная производительность при to = 5 °C, tc = 50 °C**

Холодопроизводительность	8 469	Вт
Потребляемая мощность	3 110	Вт
Потребляемый ток	5.37	А
Массовый расход	202	кг/ч
С.О.Р.	2.72	

**Настройки реле давления**

Макс. настр. реле высокого давл.	27.7	Бар(Отн.)
Мин. настр. реле низкого давл.	0.2	Бар(Отн.)
Давл. цикла с вакуумированием	0.9	Бар(Отн.)

**Звуковая мощность**

Уровень звуковой мощности	67	дБА
С акустическим чехлом	61	дБА

to: Температура кипения в точке росы

tc: Температура конденсации в точке росы

Номинальные условия : Перегрев = 10 К, Переохлаждение = 0 К

Все технические характеристики +/- 5%

Фирма «Данфосс» не несет ответственности за какие-либо ошибки в каталогах, брошюрах или в других печатных материалах. Фирма «Данфосс» сохраняет за собой право на изменения в своей продукции в любое время без уведомления, если только эти изменения в уже заказанных изделиях не потребуют изменений в оборудовании, определенным предварительно соглашением между фирмой «Данфосс» и Покупателем.

**Технические характеристики**
**Поршневой компрессор Манеуор MT036-4**
**Технические характеристики при 50 Гц, Стандартные условия ARI**
**R22**

Темп. конд., °C (tc)	Температура кипения, °C (to)							
	-25	-20	-15	-10	-5	0	5	10

**Холодопроизводительность, Вт**

30	2 911	3 917	5 071	6 386	7 873	9 545	11 413	13 490	15 787
35	2 596	3 580	4 707	5 988	7 435	9 059	10 874	12 890	15 120
40	2 279	3 239	4 333	5 576	6 977	8 550	10 307	12 258	14 417
45	1 962	2 892	3 950	5 150	6 502	8 019	9 713	11 596	13 679
50	-	2 541	3 559	4 711	6 010	7 467	9 094	10 903	12 906
55	-	-	3 161	4 262	5 502	6 894	8 450	10 182	12 100
60	-	-	-	3 801	4 979	6 302	7 783	9 432	11 262
65	-	-	-	-	4 442	5 692	7 092	8 655	10 392

**Потребляемая мощность, Вт**

30	1 524	1 713	1 894	2 061	2 208	2 327	2 414	2 461	2 462
35	1 580	1 779	1 973	2 156	2 322	2 465	2 577	2 652	2 685
40	1 631	1 842	2 051	2 253	2 441	2 607	2 747	2 854	2 921
45	1 676	1 902	2 128	2 351	2 562	2 756	2 925	3 065	3 168
50	-	1 957	2 204	2 449	2 686	2 908	3 110	3 285	3 426
55	-	-	2 276	2 546	2 811	3 065	3 301	3 513	3 695
60	-	-	-	2 643	2 938	3 225	3 497	3 749	3 973
65	-	-	-	-	3 065	3 387	3 698	3 991	4 261

**Потребляемый ток, Вт**

30	3.35	3.54	3.74	3.94	4.12	4.27	4.38	4.44	4.44
35	3.41	3.61	3.83	4.05	4.26	4.45	4.60	4.71	4.75
40	3.47	3.68	3.92	4.17	4.41	4.64	4.84	4.99	5.10
45	3.51	3.75	4.02	4.30	4.58	4.85	5.09	5.30	5.47
50	-	3.81	4.11	4.43	4.75	5.07	5.37	5.64	5.86
55	-	-	4.20	4.56	4.93	5.30	5.66	5.99	6.29
60	-	-	-	4.70	5.12	5.54	5.96	6.36	6.73
65	-	-	-	-	5.31	5.80	6.29	6.76	7.21

**Массовый расход, кг/ч**

30	59	79	101	126	153	183	217	254	294
35	55	75	97	122	150	180	214	251	292
40	50	70	93	118	146	176	210	247	288
45	45	65	88	113	141	172	206	243	283
50	-	60	83	108	136	167	200	238	278
55	-	-	77	102	130	161	194	231	272
60	-	-	-	95	123	154	187	224	264
65	-	-	-	-	116	146	179	216	256

**Холод. коэффициент**

30	1.91	2.29	2.68	3.10	3.57	4.10	4.73	5.48	6.41
35	1.64	2.01	2.39	2.78	3.20	3.68	4.22	4.86	5.63
40	1.40	1.76	2.11	2.47	2.86	3.28	3.75	4.30	4.94
45	1.17	1.52	1.86	2.19	2.54	2.91	3.32	3.78	4.32
50	-	1.30	1.62	1.92	2.24	2.57	2.92	3.32	3.77
55	-	-	1.39	1.67	1.96	2.25	2.56	2.90	3.27
60	-	-	-	1.44	1.69	1.95	2.23	2.52	2.83
65	-	-	-	-	1.45	1.68	1.92	2.17	2.44

**Номинальная производительность при to = 7.2 °C, tc = 54.4 °C**

Холодопроизводительность	9 272	Вт
Потребляемая мощность	3 373	Вт
Потребляемый ток	5.77	А
Массовый расход	211	кг/ч
С.О.Р.	2.75	

to: Температура кипения в точке росы

tc: Температура конденсации в точке росы

Номинальные условия : Перегрев = 11.1 К , Переохлаждение = 8.3

К

**Настройки реле давления**

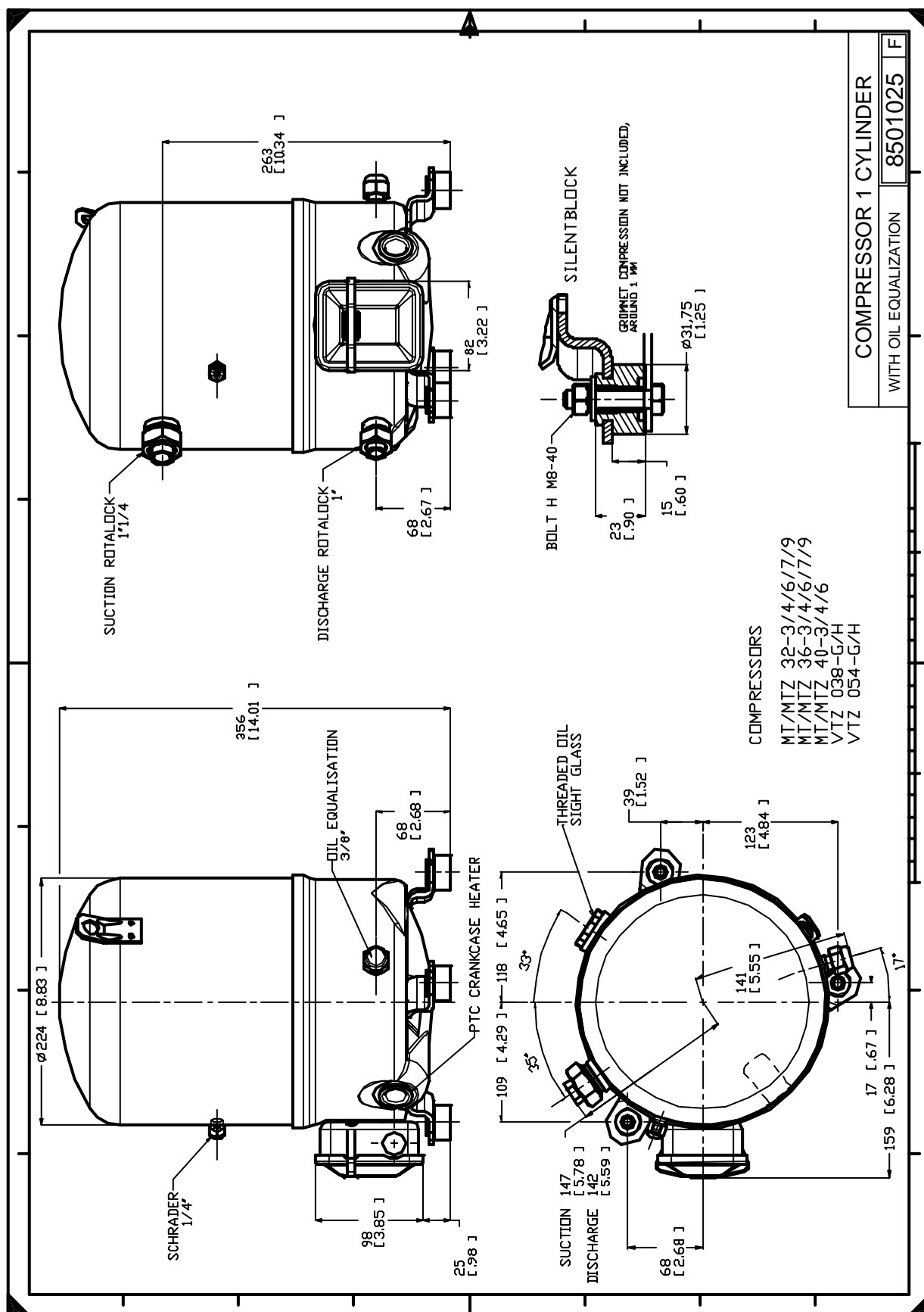
Макс. настр. реле высокого давл.	27.7	Бар(Отн.)
Мин. настр. реле низкого давл.	0.2	Бар(Отн.)
Давл. цикла с вакуумированием	0.9	Бар(Отн.)

**Звуковая мощность**

Уровень звуковой мощности	67	дБА
С акустическим чехлом	61	дБА

Все технические характеристики +/- 5%

Фирма «Данфосс» не несет ответственности за какие-либо ошибки в каталогах, брошюрах или в других печатных материалах. Фирма «Данфосс» сохраняет за собой право на изменения в своей продукции в любое время без уведомления, если только эти изменения в уже заказанных изделиях не потребуют изменений в оборудовании, определенным предварительно соглашением между фирмой «Данфосс» и Покупателем.



Фирма «Данфосс» не несет ответственности за какие-либо ошибки в каталогах, брошюрах или в других печатных материалах. Фирма «Данфосс» сохраняет за собой право на изменения в своей продукции в любое время без уведомления, если только эти изменения в уже заказанных изделиях не потребуют изменений в оборудовании, определенным предварительным соглашением между фирмой «Данфосс» и Покупателем.