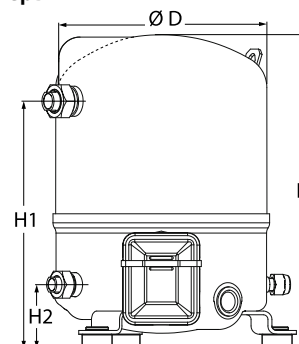
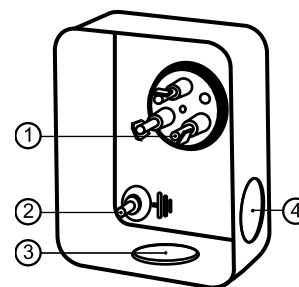


**Общие характеристики**

Номер модели (на заводской табличке компрессора)		<b>MT32JF4DVE</b>
Кодовый номер компрессора в индивидуальной упаковке*		MT32-4VI
Кодовый номер компрессора в общей упаковке**		MT32-4VM
Номер чертежа		8501024e
Всасывающий и нагнетательный патрубков		Rotolock
Всасывающий патрубок		1-1/4 " Rotolock
Нагнетательный патрубок		1 " Rotolock
Всасывающий патрубок с переходной втулкой		5/8 " ODF
Нагнетательный патрубок с переходной втулкой		1/2 " ODF
Смотровое стекло для контроля уровня масла		Резьбовое соединение 3/8" под отбортовку SAE
Штуцер для линии выравнивания масла		Нет
Штуцер для слива масла		Клапан Шредера
Штуцер для манометра низкого давления		30 бар/8 бар
Перепускной клапан		
Цилиндры		1
Описанный объем		53,86 см <sup>3</sup> /об
Описанный объем @ Номинальная частота		9.4 м <sup>3</sup> /h @ 2900 rpm - 11.3 м <sup>3</sup> /h @ 3500 rpm
Масса нетто		24 кг
Заправка масла		0,95 литр, Минеральное масло - 160P
Максимальное испытательное давление на стороне низкого/высокого давления		25 Бар(Отн.) / 30 Бар(Отн.)
Максимальный испытательный перепад давления		30 Бар
Макс. количество пусков в час		12
Предельная заправка хладагента		2,5 кг
Применяемые хладагенты		R22, R417A-160PZ

**Размеры**


D=224 мм  
H=333 мм  
H1=263 мм  
H2=68 мм  
H3= мм

**Клеммная коробка**


Класс защиты IP55 (с кабельным уплотнением)

- 1: Лопаточный разъем 1/4"
- 2: Заземление M4-12
- 3: Пробивное отверстие диам. 21 мм (0,83")
- 4: Отверстие диам. 21 мм (0,83")

**Электрические характеристики**

Номинальное напряжение		380-400V/3/50Hz - 460V/3/60Hz
Диапазон напряжения		340-440 V @ 50Hz - 414-506 V @ 60Hz
Сопротивление обмоток (между фазами) +/- 7% при 25°C		6.15 Ω
Максимальный непрерывный ток (MCC)		8 A
Ток при заторможенном роторе (LRA)		25 A
Защита электродвигателя		Внутренняя защита от перегрузки

**Рекомендуемый момент затягивания при монтаже**

Смотровое стекло для контроля уровня масла		50 Нм
Электрические соединения / Заземление		Нм / 2 Нм
Крепежные болты		15 Нм

**Детали, поставляемые с компрессором**

Монтажный комплект с прокладками, болтами, гайками, втулками и шайбами
Соединительные втулки под пайку, накидные гайки и прокладки для всасывающего и нагнетательного патрубков (поставляются только с соединением типа Rotolock)
Начальная заправка масла
Инструкция по монтажу

**Аттестация :** Аттестовано CE, Аттестация UL (файл SA6873), Аттестация CCC

\*Индивидуальная упаковка: компрессор в картонной коробке

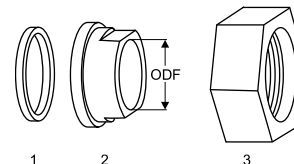
\*\*Общая упаковка: 12 неупакованных компрессоров на поддоне (минимальный заказ 12)

**Аксессуары для Rotolock, сторона всасывания**
**Кодовый номер**

Переходная втулка под пайку, P09 (1-1/4" Rotolock, 5/8" ODF)	8153011
Переходник угловой, C09 (1-1/4" Rotolock, 5/8" ODF)	8168009
Вентиль Rotolock, V09 (1-1/4" Rotolock, 5/8" ODF)	8168033
Прокладка, 1-1/4"	8156131

**Прокладка, переходная втулка и гайка**
**Аксессуары для Rotolock, сторона нагнетания**
**Кодовый номер**

Переходная втулка под пайку, P06 (1" Rotolock, 1/2" ODF)	8153007
Переходник угловой, C06 (1" Rotolock, 1/2" ODF)	8168007
Вентиль Rotolock, V06 (1" Rotolock, 1/2" ODF)	8168031
Прокладка, 1"	8156130



1. Прокладка
2. Переходная втулка под пайку
3. Накидная гайка

**Аксессуары для Rotolock, комплект**
**Кодовый номер**

Комплект угловых переходников, C09 (1-1/4"~5/8"), C06 (1"~1/2")	7703012
Комплект вентиля, V09 (1-1/4"~5/8"), V06 (1"~1/2")	7703005
Комплект прокладок, 1", 1-1/4", 1-3/4", OSG, прокладки черные и белые	8156009

**Масла**
**Кодовый номер**

Минеральное масло, 160P, 2 -литровая банка	7754001
Минеральное масло, 160P, 5 -литровая банка	7754002

**Подогреватели картера**
**Кодовый номер**

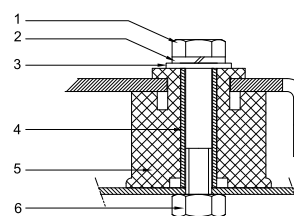
Терморезисторный (РТС) подогреватель картера, 27 Вт, аттестованный CE, UL	120Z0459
Подогреватель картера ленточного типа, 54 Вт, 230 В, аттестованный CE, UL	7773106
Подогреватель картера ленточного типа, 54 Вт, 400 В, UL	7773013

**Прочие аксессуары**
**Кодовый номер**

Акустический чехол для 1-цилиндрового компрессора	120Z0471
Накидная гайка с отверстием для линии выравнивания масла	8153127

**Запасные части**
**Кодовый номер**

Монтажный комплект для 1 и 2-цилиндрового компрессора, включает в себя: 3 резиновых втулки, 3 болта.	8156001
Смотровое стекло с прокладками (черными и белыми)	8156019
Прокладка для смотрового стекла для контроля уровня масла, 1-1/8" (черный хлоропрен)	8156145
Сервисный комплект для клеммной коробки 80 x 96 мм, включает в себя: крышку, зажим	8156134

**Монтажный комплект**


1. Болт (3 шт.)
2. Стопорная шайба (3 шт.)
3. Плоская шайба (3 шт.)
4. Втулка (3 шт.)
5. Прокладка (3 шт.)
6. Гайка (3 шт.)

Темп. конд., °C (tc)	Температура кипения, °C (to)								
	-25	-20	-15	-10	-5	0	5	10	15

**Холодопроизводительность, Вт**

30	2 242	3 036	3 978	5 084	6 372	7 860	9 564	11 502	13 692
35	1 953	2 722	3 630	4 696	5 936	7 368	9 009	10 876	12 986
40	1 686	2 425	3 296	4 316	5 504	6 875	8 447	10 237	12 263
45	1 446	2 149	2 978	3 948	5 078	6 383	7 882	9 591	11 528
50	-	1 899	2 680	3 596	4 662	5 897	7 318	8 940	10 783
55	-	-	2 407	3 262	4 261	5 421	6 758	8 289	10 033
60	-	-	-	2 952	3 878	4 958	6 206	7 641	9 280
65	-	-	-	-	3 517	4 510	5 666	7 000	8 528

**Потребляемая мощность, Вт**

30	1 377	1 564	1 737	1 890	2 014	2 103	2 147	2 140	2 074
35	1 413	1 609	1 796	1 966	2 111	2 223	2 294	2 318	2 285
40	1 439	1 649	1 852	2 041	2 208	2 346	2 447	2 503	2 506
45	1 457	1 682	1 903	2 114	2 306	2 472	2 604	2 694	2 735
50	-	1 707	1 949	2 183	2 402	2 599	2 765	2 892	2 973
55	-	-	1 988	2 249	2 498	2 727	2 928	3 095	3 219
60	-	-	-	2 310	2 590	2 854	3 094	3 302	3 471
65	-	-	-	-	2 680	2 981	3 261	3 513	3 729

**Потребляемый ток, Вт**

30	2.88	3.07	3.27	3.45	3.61	3.72	3.78	3.76	3.67
35	2.93	3.13	3.34	3.54	3.73	3.87	3.97	4.01	3.96
40	2.96	3.17	3.40	3.63	3.85	4.04	4.18	4.27	4.27
45	2.97	3.21	3.47	3.73	3.98	4.21	4.40	4.54	4.61
50	-	3.24	3.52	3.82	4.12	4.39	4.64	4.84	4.97
55	-	-	3.57	3.91	4.25	4.58	4.89	5.15	5.35
60	-	-	-	4.00	4.39	4.78	5.14	5.47	5.75
65	-	-	-	-	4.53	4.98	5.41	5.81	6.17

**Массовый расход, кг/ч**

30	49	65	85	107	132	161	193	230	271
35	44	61	80	102	128	156	189	226	267
40	40	57	76	98	123	152	184	221	262
45	36	52	72	94	119	147	179	216	256
50	-	49	67	89	114	142	174	210	250
55	-	-	64	85	109	137	169	204	244
60	-	-	-	81	105	132	163	198	237
65	-	-	-	-	101	128	158	192	230

**Холод. коэффициент**

30	1.63	1.94	2.29	2.69	3.16	3.74	4.45	5.37	6.60
35	1.38	1.69	2.02	2.39	2.81	3.31	3.93	4.69	5.68
40	1.17	1.47	1.78	2.11	2.49	2.93	3.45	4.09	4.89
45	0.99	1.28	1.56	1.87	2.20	2.58	3.03	3.56	4.21
50	-	1.11	1.38	1.65	1.94	2.27	2.65	3.09	3.63
55	-	-	1.21	1.45	1.71	1.99	2.31	2.68	3.12
60	-	-	-	1.28	1.50	1.74	2.01	2.31	2.67
65	-	-	-	-	1.31	1.51	1.74	1.99	2.29

**Номинальная производительность при to = 5 °C, tc = 50 °C**

Холодопроизводительность	7 318	Вт
Потребляемая мощность	2 765	Вт
Потребляемый ток	4.64	А
Массовый расход	174	кг/ч
С.О.Р.	2.65	

to: Температура кипения в точке росы

tc: Температура конденсации в точке росы

Номинальные условия : Перегрев = 10 К, Переохлаждение = 0 К

**Настройки реле давления**

Макс. настр. реле высокого давл.	27.7	Бар(Отн.)
Мин. настр. реле низкого давл.	0.2	Бар(Отн.)
Давл. цикла с вакуумированием	0.9	Бар(Отн.)

**Звуковая мощность**

Уровень звуковой мощности	68	дБА
С акустическим чехлом	61	дБА

Все технические характеристики +/- 5%

**Технические характеристики**
**Поршневой компрессор Манеуроп MT032-4**
**Технические характеристики при 50 Гц, Стандартные условия ARI**
**R22**

Темп. конд., °C (tc)	Температура кипения, °C (to)							
	-25	-20	-15	-10	-5	0	5	10

**Холодопроизводительность, Вт**

30	2 381	3 222	4 218	5 387	6 747	8 316	10 112	12 154	14 458
35	2 081	2 898	3 863	4 993	6 306	7 821	9 556	11 527	13 755
40	1 804	2 592	3 520	4 606	5 868	7 324	8 991	10 889	13 034
45	1 554	2 308	3 195	4 232	5 437	6 828	8 424	10 242	12 300
50	-	2 050	2 890	3 873	5 016	6 338	7 857	9 591	11 557
55	-	-	2 611	3 534	4 611	5 859	7 296	8 940	10 809
60	-	-	-	3 220	4 225	5 393	6 743	8 293	10 060
65	-	-	-	-	3 862	4 946	6 204	7 655	9 315

**Потребляемая мощность, Вт**

30	1 377	1 564	1 737	1 890	2 014	2 103	2 147	2 140	2 074
35	1 413	1 609	1 796	1 966	2 111	2 223	2 294	2 318	2 285
40	1 439	1 649	1 852	2 041	2 208	2 346	2 447	2 503	2 506
45	1 457	1 682	1 903	2 114	2 306	2 472	2 604	2 694	2 735
50	-	1 707	1 949	2 183	2 402	2 599	2 765	2 892	2 973
55	-	-	1 988	2 249	2 498	2 727	2 928	3 095	3 219
60	-	-	-	2 310	2 590	2 854	3 094	3 302	3 471
65	-	-	-	-	2 680	2 981	3 261	3 513	3 729

**Потребляемый ток, Вт**

30	2.88	3.07	3.27	3.45	3.61	3.72	3.78	3.76	3.67
35	2.93	3.13	3.34	3.54	3.73	3.87	3.97	4.01	3.96
40	2.96	3.17	3.40	3.63	3.85	4.04	4.18	4.27	4.27
45	2.97	3.21	3.47	3.73	3.98	4.21	4.40	4.54	4.61
50	-	3.24	3.52	3.82	4.12	4.39	4.64	4.84	4.97
55	-	-	3.57	3.91	4.25	4.58	4.89	5.15	5.35
60	-	-	-	4.00	4.39	4.78	5.14	5.47	5.75
65	-	-	-	-	4.53	4.98	5.41	5.81	6.17

**Массовый расход, кг/ч**

30	49	65	84	106	131	160	192	228	269
35	44	61	80	102	127	156	188	224	265
40	40	56	75	97	123	151	183	220	260
45	36	52	71	93	118	146	178	215	255
50	-	48	67	89	113	141	173	209	249
55	-	-	63	85	109	136	168	203	243
60	-	-	-	81	105	132	162	197	236
65	-	-	-	-	101	127	157	191	229

**Холод. коэффициент**

30	1.73	2.06	2.43	2.85	3.35	3.96	4.71	5.68	6.97
35	1.47	1.80	2.15	2.54	2.99	3.52	4.16	4.97	6.02
40	1.25	1.57	1.90	2.26	2.66	3.12	3.67	4.35	5.20
45	1.07	1.37	1.68	2.00	2.36	2.76	3.24	3.80	4.50
50	-	1.20	1.48	1.77	2.09	2.44	2.84	3.32	3.89
55	-	-	1.31	1.57	1.85	2.15	2.49	2.89	3.36
60	-	-	-	1.39	1.63	1.89	2.18	2.51	2.90
65	-	-	-	-	1.44	1.66	1.90	2.18	2.50

**Номинальная производительность при to = 7.2 °C, tc = 54.4 °C**

Холодопроизводительность	8 064	Вт
Потребляемая мощность	2 984	Вт
Потребляемый ток	4.97	А
Массовый расход	183	кг/ч
С.О.Р.	2.70	

to: Температура кипения в точке росы

tc: Температура конденсации в точке росы

Номинальные условия : Перегрев = 11.1 К , Переохлаждение = 8.3

К

**Настройки реле давления**

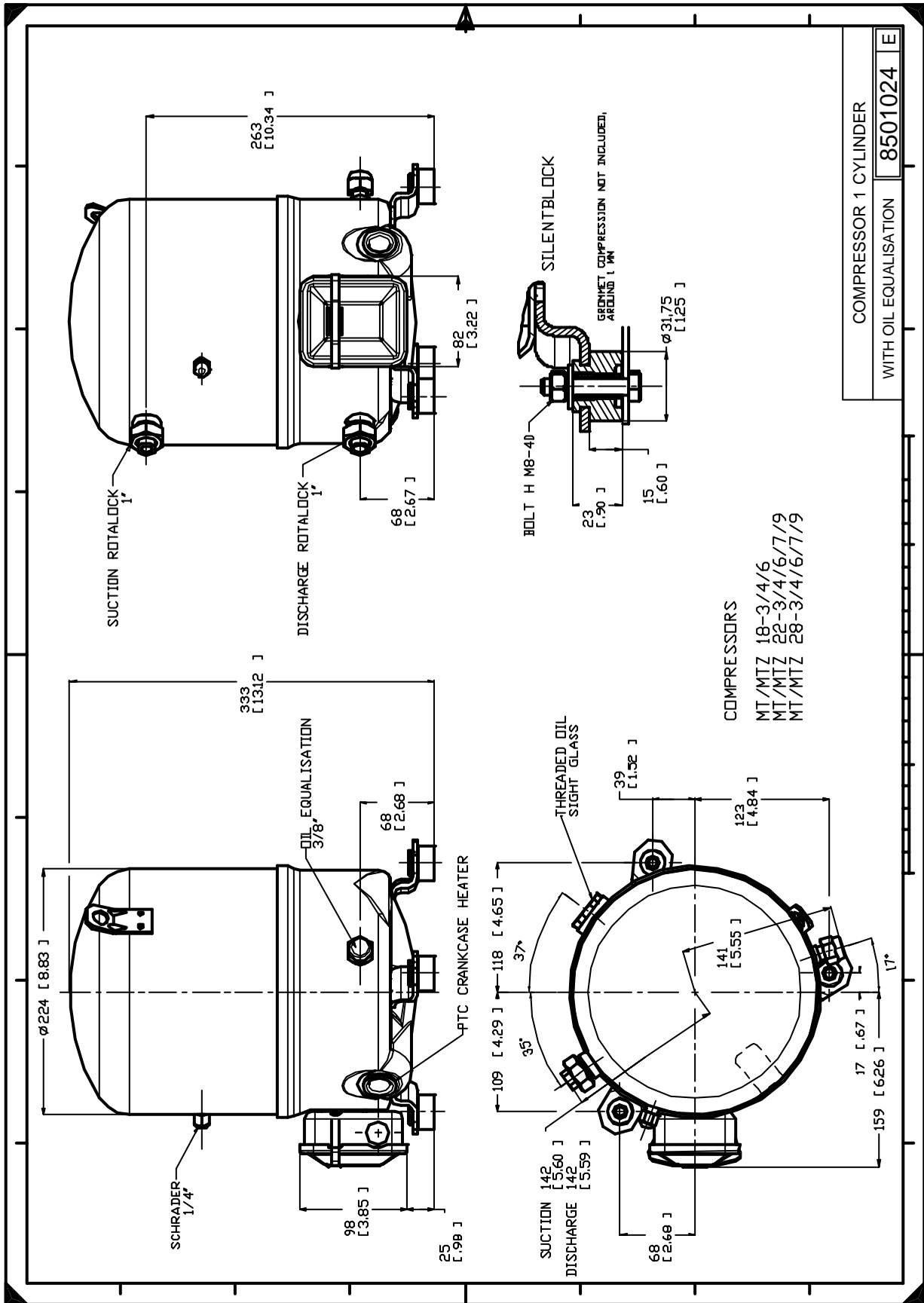
Макс. настр. реле высокого давл.	27.7	Бар(Отн.)
Мин. настр. реле низкого давл.	0.2	Бар(Отн.)
Давл. цикла с вакуумированием	0.9	Бар(Отн.)

**Звуковая мощность**

Уровень звуковой мощности	68	дБА
С акустическим чехлом	61	дБА

Все технические характеристики +/- 5%

Фирма «Данфосс» не несет ответственности за какие-либо ошибки в каталогах, брошюрах или в других печатных материалах. Фирма «Данфосс» сохраняет за собой право на изменения в своей продукции в любое время без уведомления, если только эти изменения в уже заказанных изделиях не потребуют изменений в оборудовании, определенным предварительно соглашением между фирмой «Данфосс» и Покупателем.



Фирма «Данфосс» не несет ответственности за какие-либо ошибки в каталогах, брошюрах или в других печатных материалах. Фирма «Данфосс» сохраняет за собой право на изменения в своей продукции в любое время без уведомления, если только эти изменения в уже заказанных изделиях не потребуют изменений в оборудовании, определенным предварительно соглашением между фирмой «Данфосс» и Покупателем.