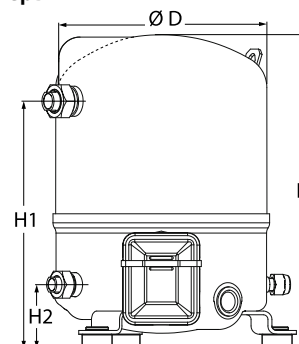
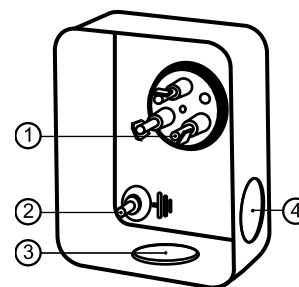


**Общие характеристики**

|  |  |   |
|--|--|---|
| Номер модели (на заводской табличке компрессора)                         |  | <b>MT22JC4AVE</b>   |
| Кодовый номер компрессора в индивидуальной упаковке*                     |  | MT22-4VI  |
| Кодовый номер компрессора в общей упаковке**                             |  | MT22-4VM  |
| Номер чертежа  |  | 8501024e  |
| Всасывающий и нагнетательный патрубки                                    |  | Rotolock  |
| Всасывающий патрубок   |  | 1 " Rotolock  |
| Нагнетательный патрубок  |  | 1 " Rotolock  |
| Всасывающий патрубок с переходной втулкой                                |  | 1/2 " ODF   |
| Нагнетательный патрубок с переходной втулкой                             |  | 3/8 " ODF   |
| Смотровое стекло для контроля уровня масла                               |  | Резьбовое соединение 3/8" под отбортовку SAE                        |
| Штуцер для линии выравнивания масла                                      |  | Нет   |
| Штуцер для слива масла   |  | Нет   |
| Штуцер для манометра низкого давления                                    |  | Клапан Шредера  |
| Перепускной клапан   |  | 30 бар/8 бар  |
| Цилиндры   |  | 1   |
| Описанный объем  |  | 38,12 см <sup>3</sup> /об   |
| Описанный объем @ Номинальная частота                                    |  | 6.6 м <sup>3</sup> /h @ 2900 rpm - 8.0 м <sup>3</sup> /h @ 3500 rpm |
| Масса нетто  |  | 21 кг   |
| Заправка масла   |  | 0,95 литр, Минеральное масло - 160P                                 |
| Максимальное испытательное давление на стороне низкого/высокого давления |  | 25 Бар(Отн.) / 30 Бар(Отн.)   |
| Максимальный испытательный перепад давления                              |  | 30 Бар  |
| Макс. количество пусков в час  |  | 12  |
| Предельная заправка хладагента   |  | 2,5 кг  |
| Применяемые хладагенты   |  | R22, R417A-160PZ  |

**Размеры**


D=224 мм  
H=333 мм  
H1=263 мм  
H2=68 мм  
H3= мм

**Клеммная коробка**


Класс защиты IP55 (с кабельным уплотнением)

- 1: Лопаточный разъем 1/4"
- 2: Заземление M4-12
- 3: Пробивное отверстие диам. 21 мм (0,83")
- 4: Отверстие диам. 21 мм (0,83")

**Электрические характеристики**

|  |                                     |
|--|-------------------------------------|
| Номинальное напряжение                               | 380-400V/3/50Hz - 460V/3/60Hz       |
| Диапазон напряжения                                  | 340-440 V @ 50Hz - 414-506 V @ 60Hz |
| Сопротивление обмоток (между фазами) +/- 7% при 25°C | 9,17 Ω                              |
| Максимальный непрерывный ток (MCC)                   | 6 А                                 |
| Ток при заторможенном роторе (LRA)                   | 16 А                                |
| Защита электродвигателя                              | Внутренняя защита от перегрузки     |

**Рекомендуемый момент затягивания при монтаже**

|  |           |
|--|-----------|
| Смотровое стекло для контроля уровня масла | 50 Нм     |
| Электрические соединения / Заземление      | Нм / 2 Нм |
| Крепежные болты                            | 15 Нм     |

**Детали, поставляемые с компрессором**

|  |
|--|
| Монтажный комплект с прокладками, болтами, гайками, втулками и шайбами   |
| Соединительные втулки под пайку, накидные гайки и прокладки для всасывающего и нагнетательного патрубков (поставляются только с соединением типа Rotolock) |
| Начальная заправка масла   |
| Инструкция по монтажу  |

**Аттестация :** Аттестовано CE, Аттестация UL (файл SA6873), Аттестация CCC

\*Индивидуальная упаковка: компрессор в картонной коробке

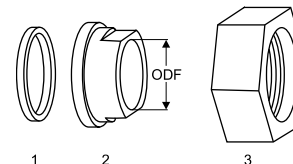
\*\*Общая упаковка: 12 неупакованных компрессоров на поддоне (минимальный заказ 12)

**Аксессуары для Rotolock, сторона всасывания**
**Кодовый номер**

|  |         |
|--|---------|
| Переходная втулка под пайку, P06 (1" Rotolock, 1/2" ODF) | 8153007 |
| Переходник угловой, C06 (1" Rotolock, 1/2" ODF)          | 8168007 |
| Вентиль Rotolock, V06 (1" Rotolock, 1/2" ODF)            | 8168031 |
| Прокладка, 1"  | 8156130 |

**Прокладка, переходная втулка и гайка**
**Аксессуары для Rotolock, сторона нагнетания**
**Кодовый номер**

|  |         |
|--|---------|
| Переходная втулка под пайку, P01 (1" Rotolock, 3/8" ODF) | 8153010 |
| Переходник угловой, C01 (1" Rotolock, 3/8" ODF)          | 8168004 |
| Вентиль Rotolock, V01 (1" Rotolock, 3/8" ODF)            | 8168027 |
| Прокладка, 1"  | 8156130 |



1. Прокладка
2. Переходная втулка под пайку
3. Накидная гайка

**Аксессуары для Rotolock, комплект**
**Кодовый номер**

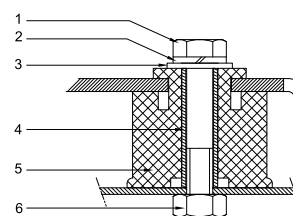
|   |         |
|---|---------|
| Комплект угловых переходников, C06 (1"~1/2"), C01 (1"~3/8")           | 7703011 |
| Комплект вентиля, V06 (1"~1/2"), V01 (1"~3/8")                        | 7703004 |
| Комплект прокладок, 1", 1-1/4", 1-3/4", OSG, прокладки черные и белые | 8156009 |

**Масла**
**Кодовый номер**

|  |         |
|--|---------|
| Минеральное масло, 160P, 2 -литровая банка | 7754001 |
| Минеральное масло, 160P, 5 -литровая банка | 7754002 |

**Подогреватели картера**
**Кодовый номер**

|   |          |
|---|----------|
| Терморезисторный (РТС) подогреватель картера, 27 Вт, аттестованный CE, UL | 120Z0459 |
| Подогреватель картера ленточного типа, 54 Вт, 230 В, аттестованный CE, UL | 7773106  |
| Подогреватель картера ленточного типа, 54 Вт, 400 В, UL                   | 7773013  |

**Монтажный комплект**


1. Болт (3 шт.)
2. Стопорная шайба (3 шт.)
3. Плоская шайба (3 шт.)
4. Втулка (3 шт.)
5. Прокладка (3 шт.)
6. Гайка (3 шт.)

**Прочие аксессуары**
**Кодовый номер**

|   |          |
|---|----------|
| Комплект электронного оборудования для плавного пуска, MCI 15 C | 7705006  |
| Акустический чехол для 1-цилиндрового компрессора               | 120Z0471 |
| Накидная гайка с отверстием для линии выравнивания масла        | 8153127  |

**Запасные части**
**Кодовый номер**

|  |         |
|--|---------|
| Монтажный комплект для 1 и 2-цилиндрового компрессора, включает в себя: 3 резиновых втулки, 3 болта. | 8156001 |
| Смотровое стекло с прокладками (черными и белыми)  | 8156019 |
| Прокладка для смотрового стекла для контроля уровня масла, 1-1/8" (черный хлоропрен)                 | 8156145 |
| Сервисный комплект для клеммной коробки 80 x 96 мм, включает в себя: крышку, зажим                   | 8156134 |

**Технические характеристики**
**Поршневой компрессор Манеуроп MT022-4**
**Технические характеристики при 50 Гц, Стандартные условия EN 12900**
**R22**

| Темп. конд.,<br>°C (tc) | Температура кипения, °C (to) |     |     |     |    |   |   |    |    |
|-------------------------|------------------------------|-----|-----|-----|----|---|---|----|----|
|                         | -25                          | -20 | -15 | -10 | -5 | 0 | 5 | 10 | 15 |

**Холодопроизводительность, Вт**

|    |       |       |       |       |       |       |       |       |       |
|----|-------|-------|-------|-------|-------|-------|-------|-------|-------|
| 30 | 1 240 | 1 817 | 2 502 | 3 309 | 4 251 | 5 340 | 6 589 | 8 012 | 9 621 |
| 35 | 1 050 | 1 607 | 2 267 | 3 043 | 3 947 | 4 993 | 6 193 | 7 561 | 9 109 |
| 40 | 865   | 1 399 | 2 029 | 2 770 | 3 633 | 4 632 | 5 779 | 7 088 | 8 571 |
| 45 | 686   | 1 193 | 1 791 | 2 492 | 3 311 | 4 259 | 5 349 | 6 595 | 8 009 |
| 50 | -     | 991   | 1 552 | 2 211 | 2 981 | 3 874 | 4 904 | 6 083 | 7 424 |
| 55 | -     | -     | 1 314 | 1 927 | 2 645 | 3 480 | 4 445 | 5 553 | 6 817 |
| 60 | -     | -     | -     | 1 642 | 2 303 | 3 076 | 3 973 | 5 007 | 6 190 |
| 65 | -     | -     | -     | -     | 1 959 | 2 666 | 3 490 | 4 445 | 5 544 |

**Потребляемая мощность, Вт**

|    |     |     |       |       |       |       |       |       |       |
|----|-----|-----|-------|-------|-------|-------|-------|-------|-------|
| 30 | 707 | 860 | 1 004 | 1 132 | 1 238 | 1 317 | 1 361 | 1 365 | 1 323 |
| 35 | 739 | 898 | 1 051 | 1 190 | 1 309 | 1 403 | 1 464 | 1 488 | 1 467 |
| 40 | 760 | 928 | 1 090 | 1 242 | 1 376 | 1 486 | 1 566 | 1 610 | 1 612 |
| 45 | 769 | 947 | 1 121 | 1 286 | 1 436 | 1 564 | 1 664 | 1 731 | 1 757 |
| 50 | -   | 954 | 1 141 | 1 322 | 1 489 | 1 636 | 1 758 | 1 848 | 1 900 |
| 55 | -   | -   | 1 150 | 1 347 | 1 533 | 1 701 | 1 846 | 1 961 | 2 041 |
| 60 | -   | -   | -     | 1 360 | 1 566 | 1 757 | 1 927 | 2 068 | 2 176 |
| 65 | -   | -   | -     | -     | 1 589 | 1 803 | 1 998 | 2 168 | 2 306 |

**Потребляемый ток, Вт**

|    |      |      |      |      |      |      |      |      |      |
|----|------|------|------|------|------|------|------|------|------|
| 30 | 2.04 | 2.15 | 2.28 | 2.40 | 2.51 | 2.59 | 2.64 | 2.64 | 2.58 |
| 35 | 2.07 | 2.19 | 2.32 | 2.45 | 2.58 | 2.68 | 2.76 | 2.79 | 2.76 |
| 40 | 2.09 | 2.21 | 2.35 | 2.50 | 2.65 | 2.78 | 2.88 | 2.94 | 2.95 |
| 45 | 2.10 | 2.23 | 2.38 | 2.55 | 2.72 | 2.87 | 3.00 | 3.10 | 3.15 |
| 50 | -    | 2.24 | 2.41 | 2.59 | 2.78 | 2.97 | 3.13 | 3.26 | 3.35 |
| 55 | -    | -    | 2.42 | 2.62 | 2.84 | 3.05 | 3.25 | 3.42 | 3.55 |
| 60 | -    | -    | -    | 2.65 | 2.89 | 3.13 | 3.37 | 3.57 | 3.75 |
| 65 | -    | -    | -    | -    | 2.93 | 3.21 | 3.48 | 3.73 | 3.95 |

**Массовый расход, кг/ч**

|    |    |    |    |    |    |     |     |     |     |
|----|----|----|----|----|----|-----|-----|-----|-----|
| 30 | 27 | 39 | 53 | 70 | 88 | 109 | 133 | 160 | 191 |
| 35 | 24 | 36 | 50 | 66 | 85 | 106 | 130 | 157 | 187 |
| 40 | 20 | 33 | 47 | 63 | 81 | 102 | 126 | 153 | 183 |
| 45 | 17 | 29 | 43 | 59 | 77 | 98  | 122 | 148 | 178 |
| 50 | -  | 25 | 39 | 55 | 73 | 93  | 117 | 143 | 172 |
| 55 | -  | -  | 35 | 50 | 68 | 88  | 111 | 137 | 166 |
| 60 | -  | -  | -  | 45 | 62 | 82  | 104 | 130 | 158 |
| 65 | -  | -  | -  | -  | 56 | 75  | 97  | 122 | 150 |

**Холод. коэффициент**

|    |      |      |      |      |      |      |      |      |      |
|----|------|------|------|------|------|------|------|------|------|
| 30 | 1.75 | 2.11 | 2.49 | 2.92 | 3.43 | 4.06 | 4.84 | 5.87 | 7.27 |
| 35 | 1.42 | 1.79 | 2.16 | 2.56 | 3.01 | 3.56 | 4.23 | 5.08 | 6.21 |
| 40 | 1.14 | 1.51 | 1.86 | 2.23 | 2.64 | 3.12 | 3.69 | 4.40 | 5.32 |
| 45 | 0.89 | 1.26 | 1.60 | 1.94 | 2.31 | 2.72 | 3.21 | 3.81 | 4.56 |
| 50 | -    | 1.04 | 1.36 | 1.67 | 2.00 | 2.37 | 2.79 | 3.29 | 3.91 |
| 55 | -    | -    | 1.14 | 1.43 | 1.73 | 2.05 | 2.41 | 2.83 | 3.34 |
| 60 | -    | -    | -    | 1.21 | 1.47 | 1.75 | 2.06 | 2.42 | 2.84 |
| 65 | -    | -    | -    | -    | 1.23 | 1.48 | 1.75 | 2.05 | 2.40 |

**Номинальная производительность при to = 5 °C, tc = 50 °C**

|                          |       |      |
|--------------------------|-------|------|
| Холодопроизводительность | 4 904 | Вт   |
| Потребляемая мощность    | 1 758 | Вт   |
| Потребляемый ток         | 3.13  | А    |
| Массовый расход          | 117   | кг/ч |
| С.О.Р.                   | 2.79  |      |

**Настройки реле давления**

|                                  |      |           |
|----------------------------------|------|-----------|
| Макс. настр. реле высокого давл. | 27.7 | Бар(Отн.) |
| Мин. настр. реле низкого давл.   | 0.2  | Бар(Отн.) |
| Давл. цикла с вакуумированием    | 0.9  | Бар(Отн.) |

**Звуковая мощность**

|                           |    |     |
|---------------------------|----|-----|
| Уровень звуковой мощности | 71 | дБА |
| С акустическим чехлом     | 65 | дБА |

to: Температура кипения в точке росы

tc: Температура конденсации в точке росы

Номинальные условия : Перегрев = 10 К, Переохлаждение = 0 К

Все технические характеристики +/- 5%

Фирма «Данфосс» не несет ответственности за какие-либо ошибки в каталогах, брошюрах или в других печатных материалах. Фирма «Данфосс» сохраняет за собой право на изменения в своей продукции в любое время без уведомления, если только эти изменения в уже заказанных изделиях не потребуют изменений в оборудовании, определенным предварительно соглашением между фирмой «Данфосс» и Покупателем.

**Технические характеристики**
**Поршневой компрессор Манеуроп MT022-4**
**Технические характеристики при 50 Гц, Стандартные условия ARI**
**R22**

| Темп. конд.,<br>°C (tc) | Температура кипения, °C (to) |     |     |     |    |   |   |    |
|-------------------------|------------------------------|-----|-----|-----|----|---|---|----|
|                         | -25                          | -20 | -15 | -10 | -5 | 0 | 5 | 10 |

**Холодопроизводительность, Вт**

|    |       |       |       |       |       |       |       |       |        |
|----|-------|-------|-------|-------|-------|-------|-------|-------|--------|
| 30 | 1 317 | 1 928 | 2 653 | 3 506 | 4 501 | 5 650 | 6 967 | 8 466 | 10 160 |
| 35 | 1 119 | 1 712 | 2 412 | 3 235 | 4 193 | 5 300 | 6 569 | 8 014 | 9 648  |
| 40 | 926   | 1 495 | 2 168 | 2 956 | 3 874 | 4 935 | 6 152 | 7 539 | 9 110  |
| 45 | 738   | 1 281 | 1 921 | 2 671 | 3 545 | 4 556 | 5 717 | 7 043 | 8 545  |
| 50 | -     | 1 069 | 1 673 | 2 381 | 3 207 | 4 164 | 5 266 | 6 525 | 7 957  |
| 55 | -     | -     | 1 425 | 2 087 | 2 861 | 3 761 | 4 799 | 5 989 | 7 345  |
| 60 | -     | -     | -     | 1 791 | 2 509 | 3 347 | 4 317 | 5 434 | 6 710  |
| 65 | -     | -     | -     | -     | 2 151 | 2 923 | 3 822 | 4 861 | 6 055  |

**Потребляемая мощность, Вт**

|    |     |     |       |       |       |       |       |       |       |
|----|-----|-----|-------|-------|-------|-------|-------|-------|-------|
| 30 | 707 | 860 | 1 004 | 1 132 | 1 238 | 1 317 | 1 361 | 1 365 | 1 323 |
| 35 | 739 | 898 | 1 051 | 1 190 | 1 309 | 1 403 | 1 464 | 1 488 | 1 467 |
| 40 | 760 | 928 | 1 090 | 1 242 | 1 376 | 1 486 | 1 566 | 1 610 | 1 612 |
| 45 | 769 | 947 | 1 121 | 1 286 | 1 436 | 1 564 | 1 664 | 1 731 | 1 757 |
| 50 | -   | 954 | 1 141 | 1 322 | 1 489 | 1 636 | 1 758 | 1 848 | 1 900 |
| 55 | -   | -   | 1 150 | 1 347 | 1 533 | 1 701 | 1 846 | 1 961 | 2 041 |
| 60 | -   | -   | -     | 1 360 | 1 566 | 1 757 | 1 927 | 2 068 | 2 176 |
| 65 | -   | -   | -     | -     | 1 589 | 1 803 | 1 998 | 2 168 | 2 306 |

**Потребляемый ток, Вт**

|    |      |      |      |      |      |      |      |      |      |
|----|------|------|------|------|------|------|------|------|------|
| 30 | 2.04 | 2.15 | 2.28 | 2.40 | 2.51 | 2.59 | 2.64 | 2.64 | 2.58 |
| 35 | 2.07 | 2.19 | 2.32 | 2.45 | 2.58 | 2.68 | 2.76 | 2.79 | 2.76 |
| 40 | 2.09 | 2.21 | 2.35 | 2.50 | 2.65 | 2.78 | 2.88 | 2.94 | 2.95 |
| 45 | 2.10 | 2.23 | 2.38 | 2.55 | 2.72 | 2.87 | 3.00 | 3.10 | 3.15 |
| 50 | -    | 2.24 | 2.41 | 2.59 | 2.78 | 2.97 | 3.13 | 3.26 | 3.35 |
| 55 | -    | -    | 2.42 | 2.62 | 2.84 | 3.05 | 3.25 | 3.42 | 3.55 |
| 60 | -    | -    | -    | 2.65 | 2.89 | 3.13 | 3.37 | 3.57 | 3.75 |
| 65 | -    | -    | -    | -    | 2.93 | 3.21 | 3.48 | 3.73 | 3.95 |

**Массовый расход, кг/ч**

|    |    |    |    |    |    |     |     |     |     |
|----|----|----|----|----|----|-----|-----|-----|-----|
| 30 | 27 | 39 | 53 | 69 | 88 | 109 | 132 | 159 | 189 |
| 35 | 24 | 36 | 50 | 66 | 84 | 105 | 129 | 156 | 186 |
| 40 | 20 | 32 | 46 | 63 | 81 | 102 | 125 | 152 | 182 |
| 45 | 17 | 29 | 43 | 59 | 77 | 98  | 121 | 148 | 177 |
| 50 | -  | 25 | 39 | 55 | 72 | 93  | 116 | 142 | 171 |
| 55 | -  | -  | 35 | 50 | 68 | 88  | 110 | 136 | 165 |
| 60 | -  | -  | -  | 45 | 62 | 82  | 104 | 129 | 157 |
| 65 | -  | -  | -  | -  | 56 | 75  | 97  | 121 | 149 |

**Холод. коэффициент**

|    |      |      |      |      |      |      |      |      |      |
|----|------|------|------|------|------|------|------|------|------|
| 30 | 1.86 | 2.24 | 2.64 | 3.10 | 3.63 | 4.29 | 5.12 | 6.20 | 7.68 |
| 35 | 1.51 | 1.90 | 2.30 | 2.72 | 3.20 | 3.78 | 4.49 | 5.39 | 6.58 |
| 40 | 1.22 | 1.61 | 1.99 | 2.38 | 2.82 | 3.32 | 3.93 | 4.68 | 5.65 |
| 45 | 0.96 | 1.35 | 1.71 | 2.08 | 2.47 | 2.91 | 3.43 | 4.07 | 4.86 |
| 50 | -    | 1.12 | 1.47 | 1.80 | 2.15 | 2.54 | 2.99 | 3.53 | 4.19 |
| 55 | -    | -    | 1.24 | 1.55 | 1.87 | 2.21 | 2.60 | 3.05 | 3.60 |
| 60 | -    | -    | -    | 1.32 | 1.60 | 1.90 | 2.24 | 2.63 | 3.08 |
| 65 | -    | -    | -    | -    | 1.35 | 1.62 | 1.91 | 2.24 | 2.63 |

**Номинальная производительность при to = 7.2 °C, tc = 54.4 °C**

|                          |       |      |
|--------------------------|-------|------|
| Холодопроизводительность | 5 363 | Вт   |
| Потребляемая мощность    | 1 889 | Вт   |
| Потребляемый ток         | 3.31  | А    |
| Массовый расход          | 122   | кг/ч |
| С.О.Р.                   | 2.84  |      |

to: Температура кипения в точке росы

tc: Температура конденсации в точке росы

Номинальные условия : Перегрев = 11.1 К , Переохлаждение = 8.3

К

**Настройки реле давления**

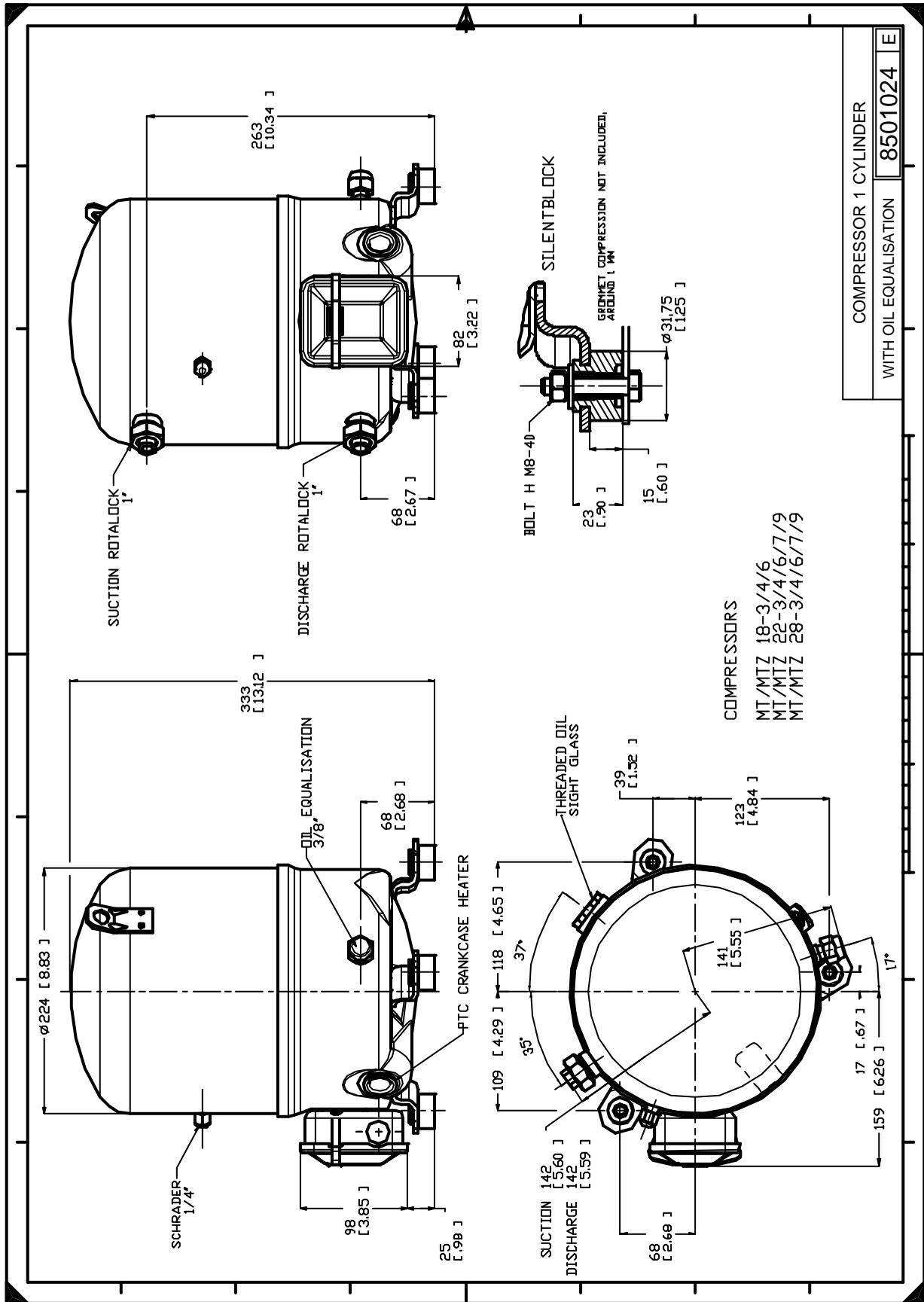
|                                  |      |           |
|----------------------------------|------|-----------|
| Макс. настр. реле высокого давл. | 27.7 | Бар(Отн.) |
| Мин. настр. реле низкого давл.   | 0.2  | Бар(Отн.) |
| Давл. цикла с вакуумированием    | 0.9  | Бар(Отн.) |

**Звуковая мощность**

|                           |    |     |
|---------------------------|----|-----|
| Уровень звуковой мощности | 71 | дБА |
| С акустическим чехлом     | 65 | дБА |

Все технические характеристики +/- 5%

Фирма «Данфосс» не несет ответственности за какие-либо ошибки в каталогах, брошюрах или в других печатных материалах. Фирма «Данфосс» сохраняет за собой право на изменения в своей продукции в любое время без уведомления, если только эти изменения в уже заказанных изделиях не потребуют изменений в оборудовании, определенным предварительно соглашением между фирмой «Данфосс» и Покупателем.



Фирма «Данфосс» не несет ответственности за какие-либо ошибки в каталогах, брошюрах или в других печатных материалах. Фирма «Данфосс» сохраняет за собой право на изменения в своей продукции в любое время без уведомления, если только эти изменения в уже заказанных изделиях не потребуют изменений в оборудовании, определенным предварительно соглашением между фирмой «Данфосс» и Покупателем.